



ROKIŠKIO RAJONO SAVIVALDYBĖS ADMINISTRACIJA

Juridinių asmenų registras, kodas 188772248, Respublikos g. 94, LT-42136 Rokiškis, tel. (4 58) 71 233, 71 442, faks.(4 58) 71 420
el.p.savivaldybe@post.rokiskis.lt, a.s. LT664010041500080041 AB DnB NORD/LB, banko kodas 40100

Rokiškio rajono savivaldybės tarybai

I N F O R M A C I J A **APIE ROKIŠKIO MIESTO TERITORIJOS PLĖTRĄ**

2007 m. spalio 19 d.
Rokiškis

Vadovaujantis Lietuvos Respublikos teritorijų planavimo įstatymu Nr. I-1120 (Žin., 1995, Nr.107-2391; 2004, Nr.152-5532; 2006, Nr.66-2429) ir Lietuvos Respublikos aplinkos ministro 2004 m. gegužės 7 d. įsakymu Nr.D1-263 patvirtintomis Miestų ir miestelių teritorijų bendrųjų planų rengimo taisyklėmis, uždarosios akcinės bendrovės „Urbanistika“ parengti Rokiškio miesto teritorijos plėtros du variantai:

I variante Rokiškio miesto teritorijos plėtra numatoma vakarų ir šiaurės vakarų kryptimis;

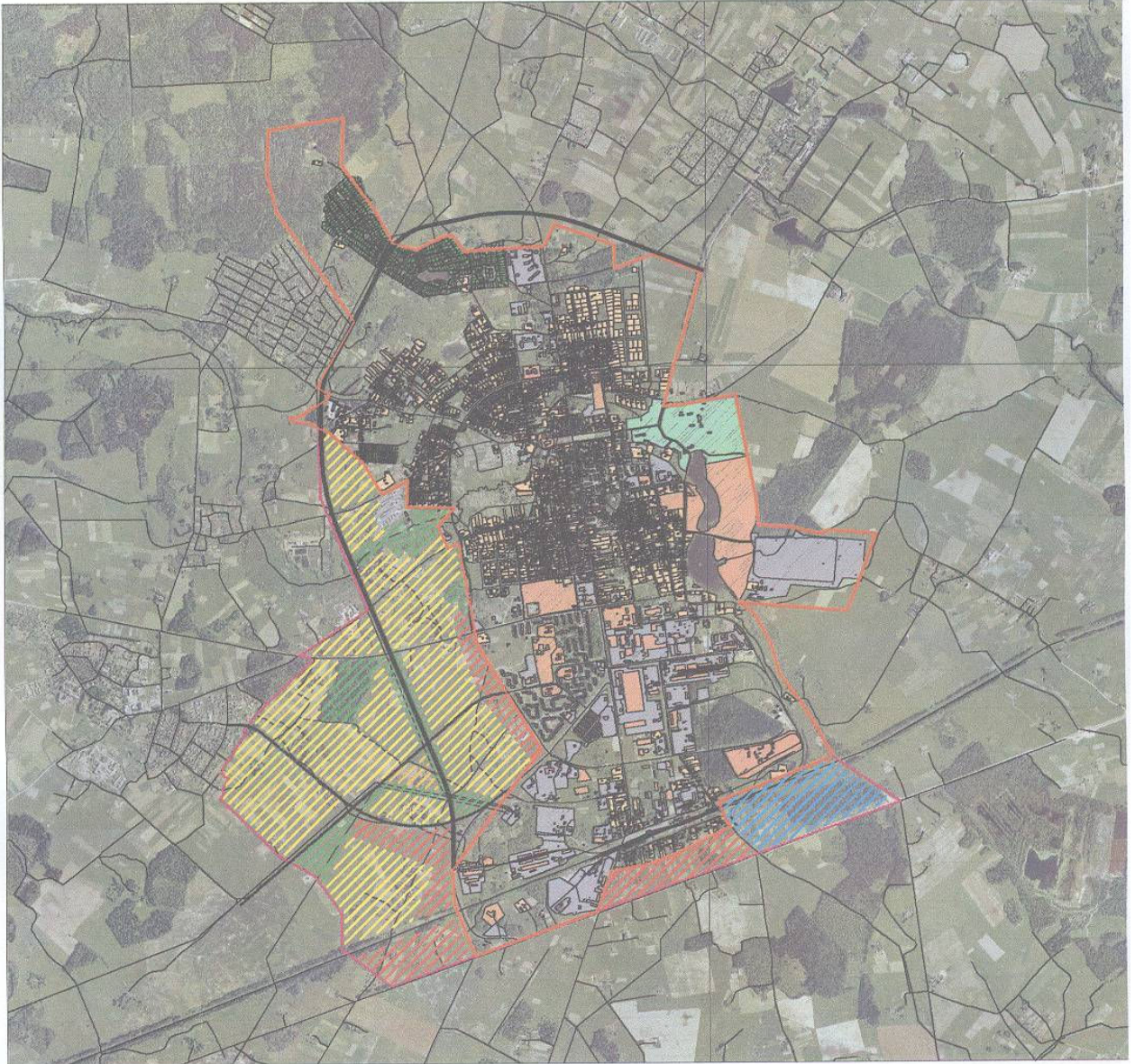
II variante Rokiškio miesto teritorijos plėtra numatoma vakarų ir pietvakarių kryptimis.

Savivaldybės administracija pritaria Rokiškio miesto teritorijos plėtros II variantui (plėtrai vakarų ir pietvakarių kryptimis).

PRIDEDAMA. Rokiškio miesto teritorijos plėtros schema.

Administracijos direktorius

Gintautas Rekerta









**ROKIŠKIO MIESTO TERITORIJOS
BENDROJO PLANO SCHEMA**

ROKIŠKIO MIESTO PLĖTROS TERITORIJOS

ROKIŠKIO MIESTO PLĖTROS TERITORIJOS
NAGRINĖJAMOS
PAGAL MIESTO ADMINISTRACIJOS SIŪLYMĄ

- ESAMA MIESTO RIBA
- - - SIŪLOMA MIESTO RIBA
- PAGRINDINĖS PERSPEKTYVINĖS GATVĖS

SIŪLOMA PAGRINDINĖ TIKSLINĖ ŽEMĖS NAUDOJIMO PASKIRTIS MIESTO PLĖTROS TERITORIJOSE:

-  MAŽAAUKŠČIŲ GYVENAMŪJŲ NAMŲ STATYBOS TERITORIJOS
-  KOMERCINĖS PASKIRTIES OBJEKTŲ TERITORIJOS
-  VISUOMENINĖS PASKIRTIES TERITORIJOS
-  ŽALIEJI PLOTAI
-  INŽINERINĖS INFRASTRUKTŪROS TERITORIJOS
-  PRAMONĖS IR SANDĖLIAVIMO OBJEKTŲ TERITORIJOS

PASTABA:

APYTIKRIS PRIE MIESTO PRILIUNGIAMOS TERITORIJOS PLOTAS 516 ha
(skaičiuojamas reikalingas naujų teritorijų poreikis 230 ha)

