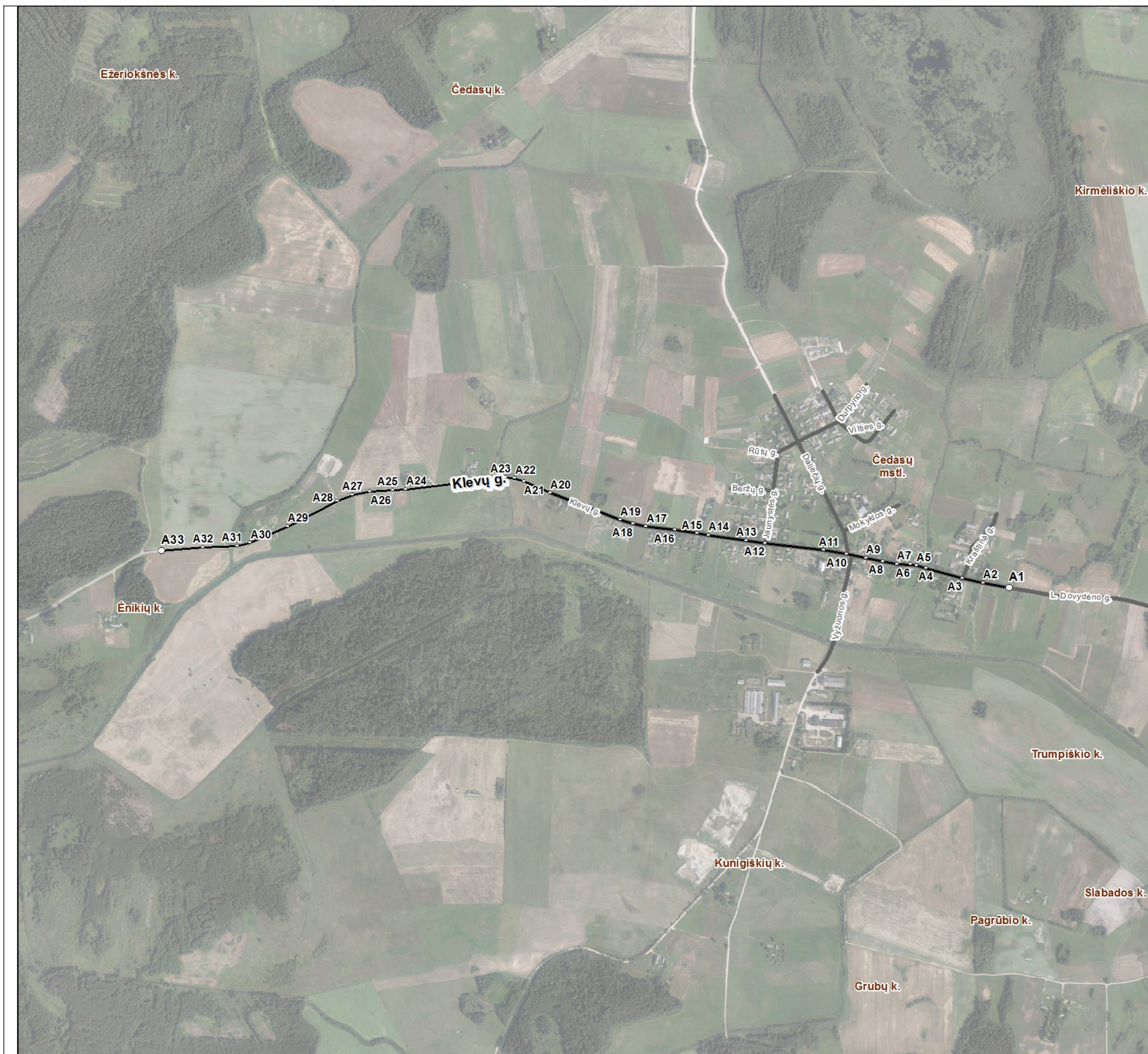


Čedasų mstl. gatvių išdėstymo planas
M 1:12500

Rokiškio rajono savivaldybės tarybos
2014 m. lapkričio 28 d. sprendimo Nr. TS-216
1 priedas



Kartografinis pagrindas		Ortofoto
Koordinacių nustatymo būdas		Grafinis
KOORDINAČIŲ ŽINIARAŠTIS		
Nr. plane	X	Y
A1	6219259	588713
A2	6219274	588632
A3	6219289	588566
A4	6219321	588451
A5	6219328	588423
A6	6219332	588403
A7	6219334	588361
A8	6219342	588317
A9	6219353	588264
A10	6219364	588203
A11	6219377	588131
A12	6219399	587945
A13	6219407	587887
A14	6219425	587767
A15	6219430	587732
A16	6219441	587662
A17	6219451	587571
A18	6219460	587531
A19	6219472	587490
A20	6219557	587270
A21	6219593	587187
A22	6219603	587159
A23	6219606	587131
A24	6219569	586816
A25	6219566	586774
A26	6219561	586703
A27	6219551	586649
A28	6219532	586602
A29	6219452	586444
A30	6219400	586326
A31	6219390	586286
A32	6219386	586178
A33	6219376	586046

Rokiškio rajono savivaldybės administracija
Respublikos g. 94 LT-42136 Rokiškis

INFORMACIJA APIE PAVADINIMŲ GATVĖMS SUTEIKIMĄ AR KEITIMĄ

_____ Nr. _____
(data)

Savivaldybės pavadinimas: **Rokiškio rajono**

Savivaldybės tarybos sprendimo dėl pavadinimo
gatvei suteikimo ar keitimo Nr. ir priėmimo data: **TS-216, 2014 m. lapkričio 28 d.**

Gyvenamosios vietovės pavadinimas: **Čedasų mstl.**

Gyvenamosios vietovės identifikavimo kodas: **12729**

Suteiktas gatvės pavadinimas	Buvęs gatvės pavadinimas	Gatvės taškų, pažymėtų plane, Nr.	Pastabos apie gatvės prijungimą, buvusį priklausymą kitai gyvenamajai vietai ir kita
Klevų gatvė		A1-A33	

Dokumentą parengė: vyriausiasis specialistas DARUTIS KRIVAS