

## TURINYS

I BENDROJI DALIS .....	2
Įvadas.....	2
Demografinė ir socialinė ekonominė būklė .....	3
II SPECIALIOJI DALIS .....	11
Gyventojų sveikatos būklė.....	11
Rokiškio rajono gyventojų mirties priežasčių struktūra 2011 m.....	11
Gyventojų bendras sergamumas įvairiomis ligomis.....	21
Fizinės aplinkos veiksniai.....	47
Sveikatos priežiūros sistemos raida.....	48
III IŠVADOS .....	56

## BENDROJI DALIS

### ĮVADAS

2011 m. visuomenės sveikatos stebėseną buvo vykdoma pagal Rokiškio rajono savivaldybės visuomenės sveikatos stebėsenos 2010–2012 metų programą, patvirtintą Rokiškio rajono savivaldybės tarybos. Buvo renkami 2007 – 2011m. (pagal duomenų šaltinių teikiamą informaciją) Rokiškio rajono savivaldybės visuomenės sveikatos būklę atspindintys rodikliai: gyventojų mirtingumas, gimstamumas, sergamumas psichikos, priklausomybės, neinfekcinėmis ir infekcinėmis ligomis, traumų skaičius ir pan. Dauguma sveikatos rodiklių buvo gauti iš centralizuotai teikiamų duomenų šaltinių: Statistikos departamento prie Lietuvos Respublikos Vyriausybės, Higienos instituto Sveikatos informacinio centro leidinių ir kompiuterinių duomenų bazių, taip pat iš Panevėžio teritorinės ligonių kasos, Priešgaisrinės apsaugos ir gelbėjimo departamento prie LR VRM, Lietuvos policijos eismo priežiūros tarnybos, Lietuvos Respublikos valstybinės darbo inspekcijos.

#### **Naudojamos sąvokos:**

**Sergamumas (pirminis sergamumas)** – per metus nustatytų naujų ligos atvejų (ūmių ir pirmą kartą gyvenime išaiškintų lėtinių ligų) ir tų metų vidutinio gyventojų skaičiaus santykis (V.Cicėnaitė, R. Gaidelytė, M. Garbuvienė Pagrindinės sveikatos statistikos sąvokos, jų apibrėžimai ir skaičiavimas, Higienos instituto Sveikatos informacijos centras, Vilnius, 2010).

**Bendrasis sergamumas** – per metus užregistruotų visų ligos atvejų (naujų ir kartotinių), dėl kurių žmonės kreipėsi į sveikatos priežiūros įstaigas, ir tų metų vidutinio gyventojų skaičiaus santykis. Jis reiškia populiacijos suminį sergamumą visomis ligomis (V.Cicėnaitė, R. Gaidelytė, M. Garbuvienė Pagrindinės sveikatos statistikos sąvokos, jų apibrėžimai ir skaičiavimas, Higienos instituto Sveikatos informacijos centras, Vilnius, 2010).

**Sergantys asmenys (arba paplitimas)** – asmenų, sergančių tam tikra liga arba turinčių tam tikrą požymį ir rizikos populiacijos narių skaičiaus tam tikru laikotarpiu santykis. Rizikos populiacija – tai tiriami šalyje ar tam tikroje teritorijoje gyvenantys tik tie žmonės, kurie gali sirgti tam tikra liga ar turėti analizuojamą požymį (V.Cicėnaitė, R. Gaidelytė, M. Garbuvienė Pagrindinės sveikatos statistikos sąvokos, jų apibrėžimai ir skaičiavimas, Higienos instituto Sveikatos informacijos centras, Vilnius, 2010).

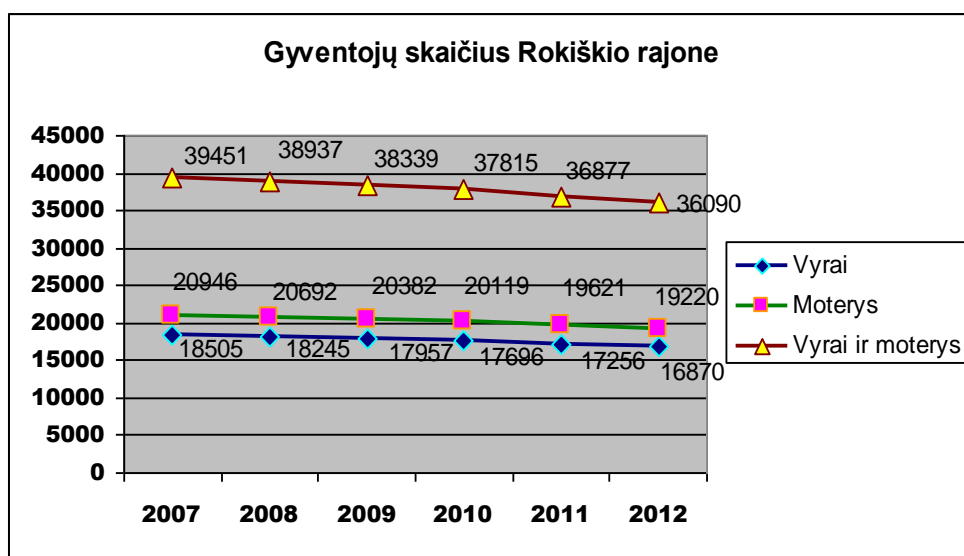
Pirminio ir bendrojo sergamumo rodikliai, priklausomai nuo ligos paplitimo, gali būti skaičiuojami 1000, 10 000 ar 100 000 gyventojų: kuo dažnesnė liga, tuo mažesnis daugiklis gali būti naudojamas (V.Cicėnaitė, R. Gaidelytė, M. Garbuvienė Pagrindinės sveikatos statistikos sąvokos, jų apibrėžimai ir skaičiavimas, Higienos instituto Sveikatos informacijos centras, Vilnius, 2010).

**Protrūkis** - staigus užkrečiamųjų ligų išplitimas, apėmęs riboto skaičiaus žmonių grupę ir (ar) ribotą teritoriją (Lietuvos Respublikos žmonių užkrečiamųjų ligų profilaktikos ir kontrolės įstatymas (Žin., 1996, Nr. 104-2363; 2010, Nr. 51-2478).

## DEMOGRAFINĖ IR SOCIALINĖ EKONOMINĖ BŪKLĖ

Gyventojų skaičiaus, amžiaus, lyčių kaitą ir t.t. apibūdina demografiniai pokyčiai. Kasmet šalyje mažėja gyventojų skaičius. Gyventojų skaičiaus mažėjimą lemia žemas gimstamumo lygis, dideli tiek jaunimo, tiek vyresnių žmonių oficialiosios ir nelegalios emigracijos srautai, šeimos sampratos kitimas, kai šeimos kūrimas nesiejamas su vedybomis, o dažnai dėl karjeros ar dėl noro turėti nemažą materialinį kapitalą atsisakoma vaikų. Dėl minėtų ir kitų priežasčių pastebima, jog šalyje nuo 1995 m. išlieka neigiamas gyventojų prieaugis.

Lietuvoje jau beveik dvidešimt metų dėl neigiamos natūralios kaitos bei didelės emigracijos sparčiai mažėja gyventojų skaičius. Rokiškio rajono savivaldybėje, kaip ir visoje Lietuvoje, gyventojų skaičius mažėja. 2012 m. Rokiškio rajono savivaldybėje buvo registruota 36090 gyventojų, t.y. 787 gyventojais mažiau, palyginti su 2011 metais, ir 3361 gyventojų mažiau, palyginti su 2007 metais (žr. 1 pav., 1 lent.).



**1 pav. Rokiškio rajono gyventojų skaičius 2007-2012metai**

**1 lent. Rokiškio rajono gyventojų skaičius 2007-2012metai**

	2007	2008	2009	2010	2011	2012*
<b>Vyrų</b>	18505	18245	17957	17696	17256	16870
<b>Moterų</b>	20946	20692	20382	20119	19621	19220
<b>Vyrų ir moterų</b>	39451	38937	38339	37815	36877	36090

\* išankstiniai duomenys

Šaltinis: Statistikos departamentas prie Lietuvos Respublikos Vyriausybės

Gyventojų skaičiaus pasiskirstymas pagal lytį Rokiškio rajono savivaldybėje rodo, kad 2012 m. savivaldybėje gyveno 53.3 proc. moterų, tai 7 proc. daugiau nei vyrų. Per 2007–2012 m. Rokiškio rajono savivaldybėje daugiau mažėjo moterų nei vyrų (moterų skaičius sumažėjo 1676; vyrų - 1635) (žr. 2 lentelę).

## 2 lentelė. Gyventojų skaičius pagal lytį

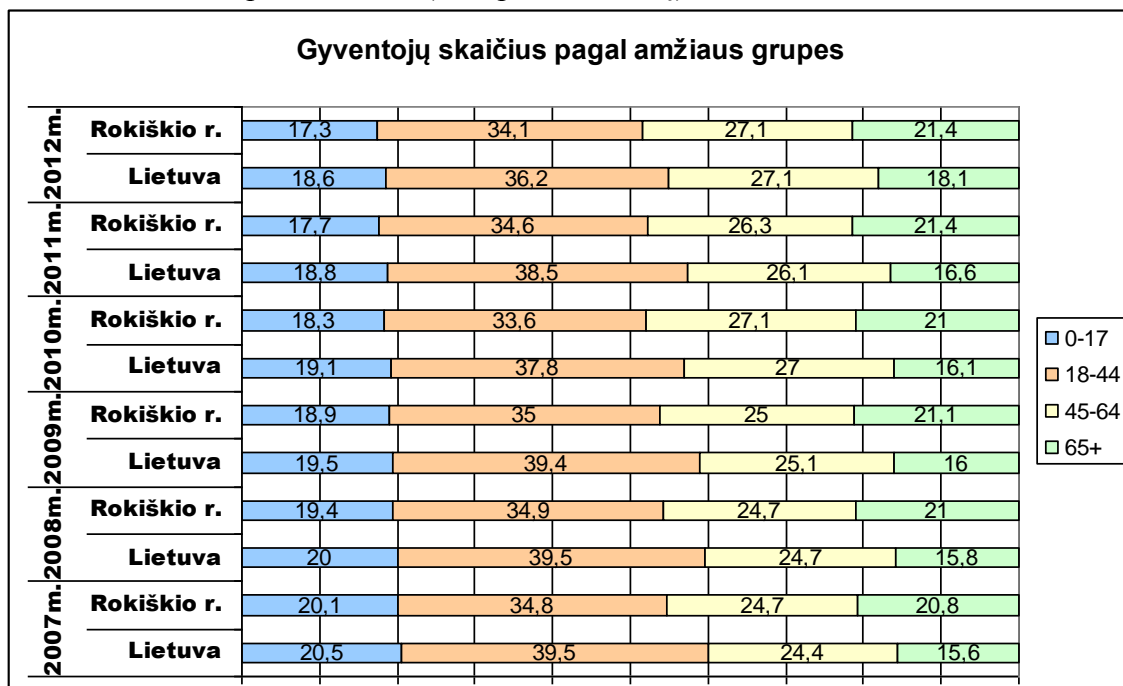
Lietuva												
	2007m.		2008m.		2009m.		2010		2011		2012	
	Abs. sk.	%*	Abs. sk.	%*	Abs. sk.	%*	Abs. sk.	%*	Abs. sk.	%*	Abs. sk.	%*
<b>Vyrai</b>	1576963	46,6	1566994	46,5	1559247	46,5	1547751	46,5	1507268	46,5	1485716	46,4
<b>Moterys</b>	1807916	53,4	1799363	53,5	1790625	53,5	1781288	53,5	1737333	53,5	1714055	53,6
Rokiškio rajono sav.												
	2007m.		2008m.		2009m.		2010		2011		2012	
	Abs. sk.	%**	Abs. sk.	%**	Abs. sk.	%**	Abs. sk.	%**	Abs. sk.	%**	Abs. sk.	%**
<b>Vyrai</b>	18505	46,9	18245	46,9	17957	46,8	17696	46,8	17256	46,8	16870	46,7
<b>Moterys</b>	20946	53,1	20692	53,1	20382	53,2	20119	53,2	19621	53,2	19270	53,3

\* Rokiškio rajono savivaldybės visuomenės sveikatos biuro išvestinis rodiklis. Procentai nuo visų Lietuvos gyventojų, išankstiniai duomenys

\*\* Rokiškio rajono savivaldybės visuomenės sveikatos biuro išvestinis rodiklis. Procentai nuo visų Rokiškio rajono savivaldybės gyventojų

(Šaltinis: Statistikos departamentas prie Lietuvos Respublikos Vyriausybės)

2012 m. didžiausią Rokiškio rajono savivaldybės gyventojų dalį pagal amžiaus grupes sudarė 18–44 metų asmenys (34,1 proc.). Šios amžiaus grupės žmonių procentas nors ir mažėja, tačiau 2011 m. išliko didžiausias ir 2010 m. Mažiausią populiacijos dalį 2011-2012 m. sudarė 18 metų neturintys gyventojai. Pastarųjų metų laikotarpiu daugėja gyventojų, kuriems 45 ir daugiau metų 24,4 proc. 2007 m. iki 27,1 proc. 2012 m, (žr. 2 pav., 3 lentelę).



2 pav. Gyventojų skaičius pagal amžiaus grupes

3 lentelė. Gyventojų skaičius pagal amžiaus grupes

Lietuva												
	2007m.		2008m.		2009m.		2010m.		2011 m.		2012 m.*	
	Abs. sk.	%*	Abs. sk.	%*	Abs. sk.	%*	Abs. sk.	%*	Abs. sk.	%*	Abs. sk.	%*
<b>0-17</b>	695510	20,5	673887	20	653736	19,5	636071	19,2	610699	18,8	560380	18,6

<b>18-44</b>	1337465	39,5	1328163	39,5	1320837	39,4	1259652	39,2	1249929	38,5	1088938	36,2
<b>45-64</b>	824633	24,4	831151	24,7	839070	25,1	898915	26,2	848184	26,1	815107	27,1
<b>65+</b>	527271	15,6	533156	15,8	536229	16	534401	15,4	535769	16,6	543333	18,1
<b>Rokiškio rajono sav.</b>												
	<b>2007m.</b>		<b>2008m.</b>		<b>2009m.</b>		<b>2010m.</b>		<b>2011 m.</b>		<b>2012 m. *</b>	
	<b>Abs. sk.</b>	<b>%**</b>	<b>Abs. sk.</b>	<b>%**</b>	<b>Abs. sk.</b>	<b>%**</b>	<b>Abs. sk.</b>	<b>%**</b>	<b>Abs. sk.</b>	<b>%**</b>	<b>Abs. sk.</b>	<b>%**</b>
<b>0-17</b>	7909	20,1	7572	19,4	7246	18,9	6913	17,9	6520	17,7	6249	17,3
<b>18-44</b>	13740	34,8	13593	34,9	13434	35	12705	35	12755	34,6	12324	34,1
<b>45-64</b>	9644	24,4	9612	24,7	9581	25	10239	25,5	9716	26,3	9784	27,1
<b>65+</b>	8158	20,7	8160	21	8078	21,1	7958	21,6	7886	21,4	7733	21,4

\* Rokiškio rajono savivaldybės visuomenės sveikatos biuro išvestinis rodiklis. Procentai nuo visų Lietuvos gyventojų, išankstiniai duomenys

\*\* Rokiškio rajono savivaldybės visuomenės sveikatos biuro išvestinis rodiklis. Procentai nuo visų Rokiškio rajono savivaldybės gyventojų

(Šaltinis: Statistikos departamentas prie Lietuvos Respublikos Vyriausybės)

2011 m. Rokiškio rajone savivaldybėje buvo užregistruota 154 santuokų, palyginti su 2010 m, santuokų skaičius sumažėjo 14 (žr. 4 lentelę).

**4 lentelė. Santuokų skaičius Rokiškio rajone 2007-2011 metais**

	<b>2007m.</b>		<b>2008m.</b>		<b>2009m.</b>		<b>2010m.</b>		<b>2011m.</b>	
	<b>Abs. sk.</b>	<b>1000 gyv.</b>	<b>Abs. sk.</b>	<b>1000 gyv.</b>	<b>Abs. sk.</b>	<b>1000 gyv.</b>	<b>Abs. sk.</b>	<b>1000 gyv.</b>	<b>Abs. sk.</b>	<b>1000 gyv.</b>
<b>Lietuvos Respublika</b>	23065	6,8	24063	7,2	20542	6,2	18688	5,7	19221	6
<b>Panevėžio apskritis</b>	235	5,5	302	7	248	5,8	210	5	223	5,5
<b>Rokiškio r.sav.</b>	175	4,5	216	5,6	179	4,7	168	4,5	154	4,2

(Šaltinis: Statistikos departamentas prie Lietuvos Respublikos Vyriausybės)

2011 m. Rokiškio rajone savivaldybėje buvo užregistruota 119 ištuokų. Tai 15 ištuokų daugiau, palyginti su 2010 m. (žr. 5 lentelę).

**5 lentelė. Ištuokų skaičius Rokiškio rajone 2007-2011 metais**

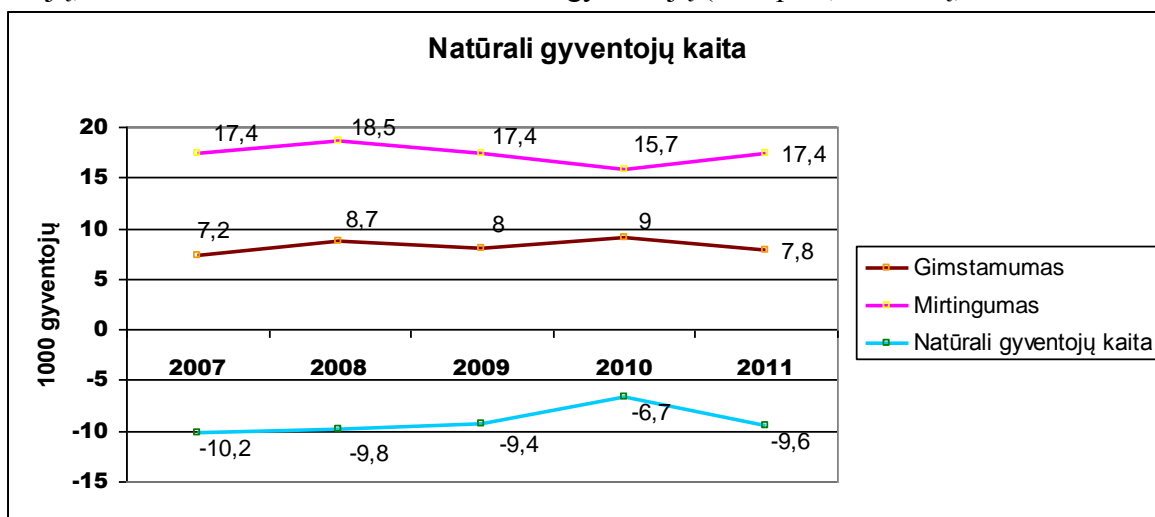
	<b>2007m.</b>		<b>2008m.</b>		<b>2009m.</b>		<b>2010m.</b>		<b>2011m.</b>	
	<b>Abs. sk.</b>	<b>1000 gyv.</b>	<b>Abs. sk.</b>	<b>1000 gyv.</b>	<b>Abs. sk.</b>	<b>1000 gyv.</b>	<b>Abs. sk.</b>	<b>1000 gyv.</b>	<b>Abs. sk.</b>	<b>1000 gyv.</b>
<b>Lietuvos Respublika</b>	11336	3,4	10317	3,1	9270	2,8	10006	3	10341	3,2
<b>Panevėžio apskritis</b>	948	3,3	882	2,9	776	2,8	862	3,1	845	3,2
<b>Rokiškio r.sav.</b>	104	2,7	108	2,8	97	2,6	104	2,8	119	3,3

(Šaltinis: Statistikos departamentas prie Lietuvos Respublikos Vyriausybės)

Gimstamumas yra labai svarbus demografinės situacijos rodiklis. 2011 m. Rokiškio savivaldybėje gimstamumas (7.8) ir mirtingumas (17.4) 1000 gyventojų. Stebint šiuos rodiklius mirtingumo rodiklis išaugo, o gimstamumo sumažėjo.

Skirtumas tarp gimstamumo ir mirtingumo, kaip ir daugelyje šalies miestų, taip ir Rokiškio savivaldybėje yra neigiamas. Kaip minėta, gimstamumo rodiklis 2011 m. pastebimas žemesnis per pastaruosius metus, todėl ir natūralaus gyventojų prieaugio neigiamas rodiklis padidėjo nuo -6,7 2010m. iki -9,6 2011 m. Svarbu pažymėti tai, kad toks aukščiausias natūralaus gyventojų prieaugio rodiklis per pastaruosius trejus metus.

2011 m. Rokiškio rajono savivaldybėje natūralus gyventojų prieaugis buvo -9,6 1000-čiui gyventojų, kuomet 2010 m. buvo -6,7 1000-čiui gyventojų (žr. 3 pav., 6 lentelę).



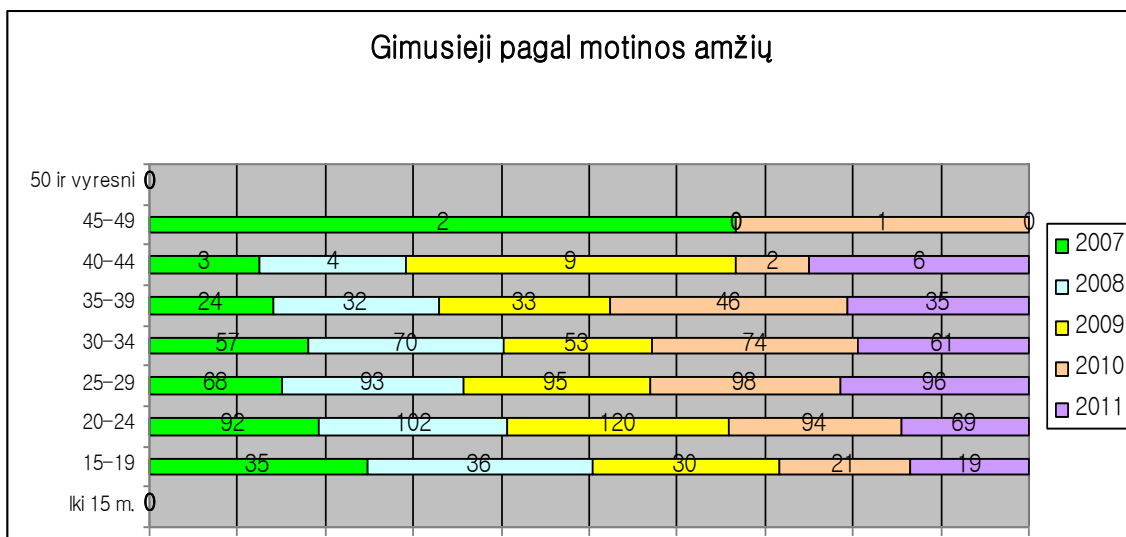
3 pav. Natūrali gyventojų kaita Rokiškio rajone

6 lentelė. Natūrali gyventojų kaita 1000 gyventojų

Lietuva										
	2007m.		2008m.		2009m.		2010m.		2011m.	
	Abs. sk.	1000 gyv.	Abs. sk.	1000 gyv.	Abs. sk.	1000 gyv.	Abs. sk.	1000 gyv.	Abs. sk.	1000 gyv.
<b>Gimstamumas</b>	32346	9,6	35065	10,5	36682	10,9	35626	10,8	34385	10,7
<b>Mirtingumas</b>	45624	13,5	43832	13,1	42032	12,6	42120	12,8	41037	12,7
<b>Natūralus gyventojų prieaugis</b>	-13278	-3,9	-8767	-2,6	-5350	-1,6	-6494	-2	-6652	-2
Rokiškio rajono sav.										
	2007m.		2008m.		2009m.		2010m.		2011m.*	
	Abs. sk.	1000 gyv.	Abs. sk.	1000 gyv.	Abs. sk.	1000 gyv.	Abs. sk.	1000 gyv.	Abs. sk.	1000 gyv.
<b>Gimstamumas</b>	281	7,2	337	8,7	305	8	336	9	286	7,8
<b>Mirtingumas</b>	681	17,4	714	18,5	661	17,4	587	15,7	635	17,4
<b>Natūralus gyventojų prieaugis</b>	-400	-10,2	-377	-9,8	-356	-9,4	-251	-6,7	-349	-9,6

(Šaltinis: Statistikos departamentas prie Lietuvos Respublikos Vyriausybės)

Rokiškio rajono savivaldybėje 2011 m. daugiausia gimdė 25-29 metų amžiaus moterys (96) ir tai buvo 2 atvejais mažiau (šio amžiaus moterų grupėje) nei 2010 m. Nors Rokiškio rajono 2009 m. daugiausia gimdė 20-24 metų amžiaus moterys (120) ir tai buvo 18 atvejų daugiau (šio amžiaus moterų grupėje) nei 2008 m., tačiau per pastaruosius dvejus metus šioje amžiaus grupėje gimdyvių skaičius labai sumažėjo (56 gimdyvėmis) (žr. 4 pav., 7 lentelę).



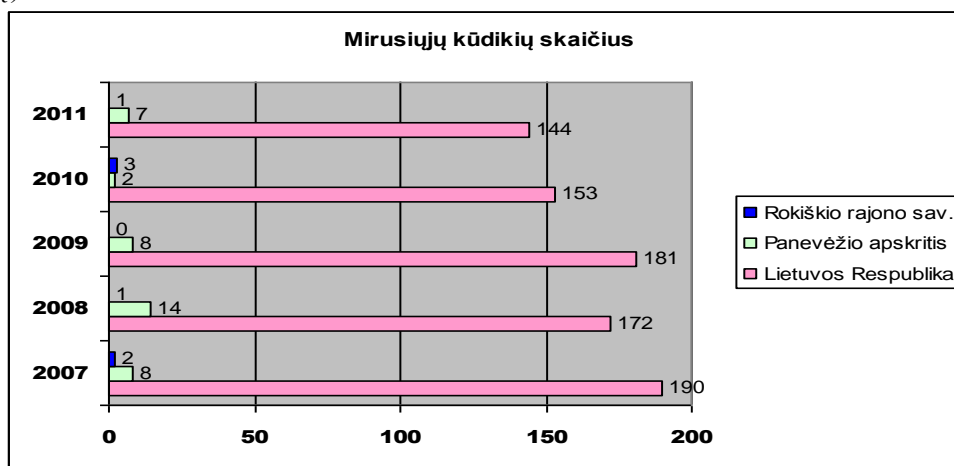
4 pav. Gimusieji pagal motinos amžių Rokiškio rajone

7 lentelė. Gimusieji pagal motinos amžių Rokiškio rajone 1000 mot.

Amžiaus grupės	2007m.		2008m.		2009m.		2010m.		2011m.	
	Abs. sk.	1000 mot.*	Abs. sk.	1000 mot.*	Abs. sk.	1000 mot.*	Abs. sk.	1000 mot.*	Abs. sk.	1000 mot.*
Iki 15 m.	0	0	0	0	0	0	0	0	0	0
15-19	35	21,7	36	22,4	30	20,1	21	18,5	19	15,8
20-24	92	66	102	68,1	120	78,3	94	74,2	69	72,9
25-29	68	90,5	93	124,7	95	115,7	98	110,6	96	134,6
30-34	57	54,0	70	70,8	53	62,0	74	95,2	61	76,3
35-39	24	17	32	24,7	33	24,7	46	38,1	35	30,2
40-44	3	2,1	4	2,8	9	6,3	2	1,4	6	4,5
45-49	2	1,3	0	0	0	0	1	0,7	0	0
50 ir vyresni	0	0	0	0	0	0	0	0	0	0

\* Rokiškio rajono savivaldybės visuomenės sveikatos biuro išvestinis rodiklis  
(Šaltinis: Statistikos departamentas prie Lietuvos Respublikos Vyriausybės)

2011 metais mirė vienas kūdikis, o 2010 m. Rokiškio rajono savivaldybėje mirė 3 kūdikiai (žr. 5 pav., 8 lentelę).



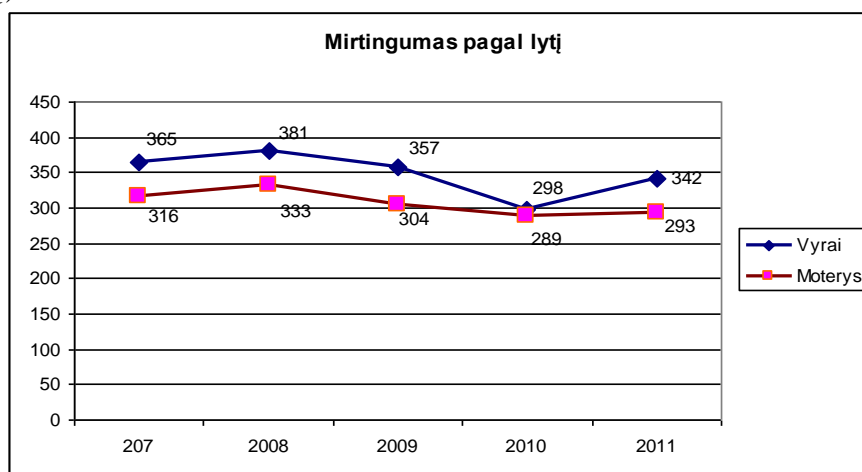
## 5 pav. Mirusių kūdikių skaičius Rokiškio rajono savivaldybėje

**8 lentelė. Kūdikių mirtingumas 1000 gimdyvių**

	2007m.		2008m.		2009m.		2010m.		2011m.	
	Abs. sk.	1000 gim.*	Abs. sk.	1000 gim.*	Abs. sk.	1000 gim.*	Abs. sk.	1000 gim.*	Abs. sk.	1000 gim.*
<b>Lietuvos Respublika</b>	190	5,9	172	5	181	5,2	153	4,3	144	4,2
<b>Panevėžio apskritis</b>	8	3,4	14	5,7	8	3,0	2	0,8	7	3,0
<b>Rokiškio rajono sav.</b>	2	7,1	1	2,9	0	0	3	8,9	1	3,5

\* Rokiškio rajono savivaldybės visuomenės sveikatos biuro išvestinis rodiklis  
(Šaltinis: Statistikos departamentas prie Lietuvos Respublikos Vyriausybės)

2007–2011 m. Rokiškio rajono savivaldybėje registruojamas didesnis vyrų mirtingumas (342) nei moterų (293). Mirtingumo rodiklių santykis pagal lytį beveik nesikeitė (žr. 6 pav., 9 lentelę).



**6 pav. Mirtingumas pagal lytį Rokiškio rajone**

**9 lentelė. Mirtingumas pagal lytį 1000 gyv.**

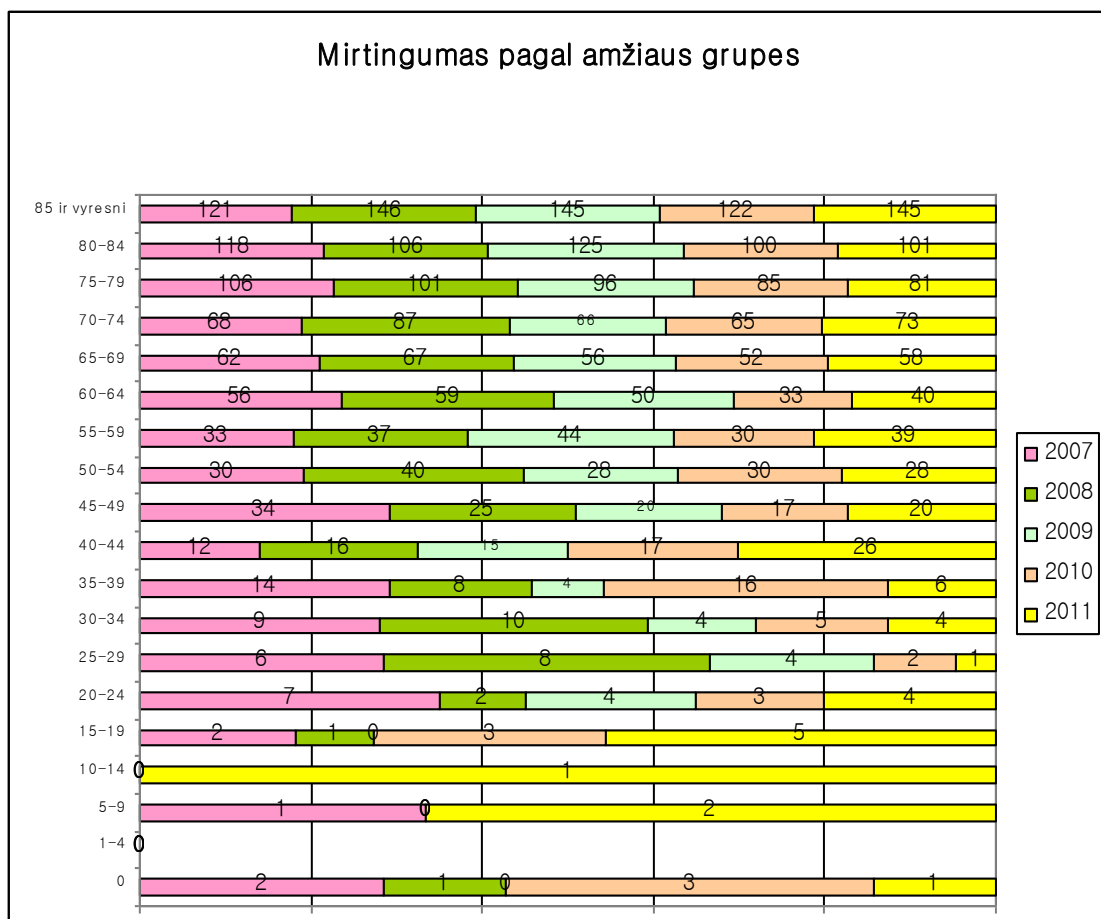
	2007m.		2008m.		2009m.		2010m.		2011m.	
	Abs. sk.	1000 gyv.	Abs. sk.	1000 gyv.	Abs. Sk.	1000 gyv.	Abs. Sk.	1000 gyv.	Abs. Sk.	1000 gyv.
<b>Vyrų</b>	365	9,3	381	9,8	357	9,3	298	8,1	342	9,2
<b>Moterų</b>	316	8	333	8,6	304	7,9	289	7,8	293	7,9

\* Rokiškio rajono savivaldybės visuomenės sveikatos biuro išvestinis rodiklis nuo savivaldybės gyventojų skaičiaus  
(Šaltinis: Statistikos departamentas prie Lietuvos Respublikos Vyriausybės)

2011 m. Rokiškio savivaldybėje didžiausias mirtingumas buvo 85 metų ir vyresnių amžiaus grupėse (145) bei 80–84 metų (101). Nuo 2007 m. mirtingumas visose gyventojų amžiaus grupėse išaugo. Mirtingumo didėjimas stebimas ir 50–59 metų gyventojų amžiaus grupėje (žr. 7 pav., 10 lentelę).



### Mirtingumas pagal amžiaus grupes



7 pav. Mirtingumas pagal amžiaus grupes Rokiškio rajone 2007- 2011m.

10 lentelė. Mirtingumas pagal amžiaus grupes 2007-2011 metais

Amžiaus grupės	2007m.		Rokiškio rajono sav.		Lietuva		Rokiškio rajono sav.		Lietuva		Rokiškio rajono sav.		Lietuva		Rokiškio rajono sav.		Lietuva		Rokiškio rajono sav.	
	Abs. Sk.	%*	Abs. Sk.	%**	Abs. sk.	%*	Abs. sk.	%**	Abs. sk.	%*	Abs. sk.	%**	Abs. sk.	%*	Abs. sk.	%**	Abs. sk.	%*	Abs. sk.	%**
	0	190	0,4	2	0,6	172	0,4	1	0,4	181	0,4	0	0	153	0,4	3	0,5	144	0,4	1
1-4	39	0,1	0	0	44	0,1	0	0	32	0,1	0	0	36	0,1	0	0	34	0,1	0	0
5-9	42	0,1	1	0,1	44	0,1	0	0	26	0,1	0	0	22	0,1	0	0	26	0,1	2	0,3
10-14	69	0,2	0	0	53	0,1	0	0	50	0,1	0	0	33	0,1	0	0	36	0,1	1	0,2
15-19	216	0,5	2	0,1	157	0,4	1	0,03	197	0,5	0	0	146	0,3	3	0,5	122	0,3	5	0,8
20-24	340	0,7	7	0,2	327	0,7	2	0,1	292	0,7	4	0,1	250	0,6	3	0,5	227	0,6	4	0,6
25-29	449	1	6	0,4	397	0,9	8	0,5	315	0,7	4	0,2	271	0,6	2	0,3	283	0,7	1	0,2
30-34	602	1,3	9	0,4	551	1,3	10	0,5	456	1,1	4	0,2	426	1	5	0,9	367	0,9	4	0,6
35-39	1000	2,2	14	0,5	835	1,9	8	0,3	691	1,6	4	0,2	653	1,6	16	2,7	593	1,4	6	0,9
40-44	1433	3,1	12	0,4	1260	2,9	16	0,6	1010	2,4	15	0,5	976	2,3	17	2,9	951	2,3	26	4,1
45-49	2218	4,9	34	1,1	1851	4,2	25	0,8	1638	3,9	20	0,5	1555	3,7	17	2,9	1497	3,6	20	3,1
50-54	2464	5,4	30	0,1	2456	5,6	40	0,1	2030	4,8	28	0,1	2072	4,9	30	5,1	2060	5	28	4,4
55-59	3072	6,7	33	1,2	2997	6,8	37	1,6	2555	6,1	44	1,1	2581	6,1	30	5,1	2392	5,8	39	6,1

60-64	3453	7,6	56	2,7	3102	7,1	59	3,1	3053	7,3	50	2,8	3030	7,2	33	5,6	3005	7,3	40	6,2
65-69	4402	9,6	62	2,7	4115	9,3	67	3	3969	9,4	56	2,5	3684	8,7	52	8,9	3550	8,7	58	9,1
70-74	5274	11,6	68	3	4966	11,3	87	4	4737	11	66	4,1	4732	11,2	65	11,1	4538	11,2	73	11,5
75-79	6486	14,2	106	5,9	6207	14,2	101	5,4	6130	15	96	5,4	5920	14,1	85	14,5	5766	14,1	81	12,8
80-84	6622	14,5	118	9,8	6601	15,1	106	8,8	6780	16	125	10,1	6940	16,5	100	17	6870	16,7	101	15,9
85 ir vyresni	7253	15,9	121	19,7	7697	17,6	146	22,3	7890	19	145	20,7	8640	20,5	122	20,8	8575	20,2	145	22,8

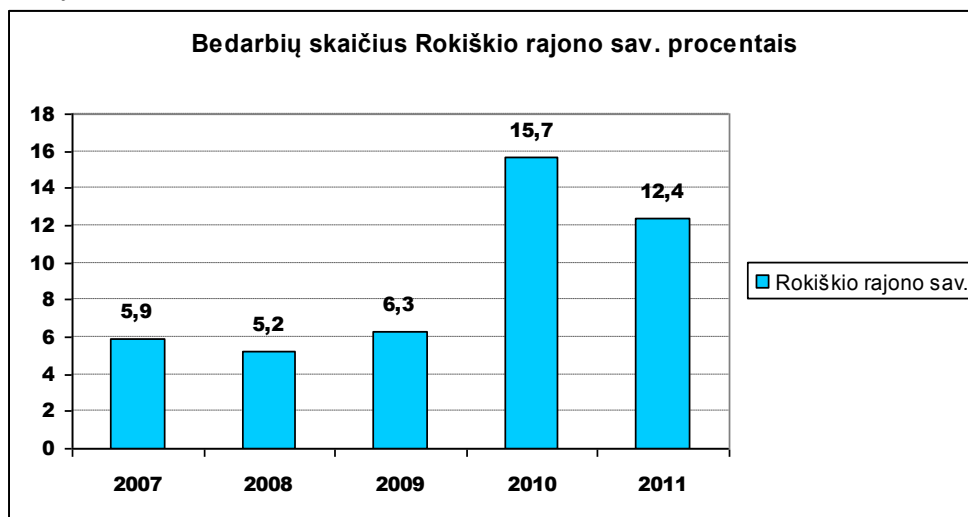
\* Rokiškio rajono savivaldybės visuomenės sveikatos biuro išvestinis rodiklis. Procentai visų atitinkamos amžiaus grupės Lietuvos gyventojų

\*\* Rokiškio rajono savivaldybės visuomenės sveikatos biuro išvestinis rodiklis. Procentai visų atitinkamos amžiaus grupės Rokiškio rajono savivaldybės gyventojų

(Šaltinis: Statistikos departamentas prie Lietuvos Respublikos Vyriausybės).

Socialinė – ekonominė šalies būklė – tai svarbus rodiklis, atskleidžiantis realią situaciją šalyje. Vienas iš svarbiausių rodiklių atskleidžiančių šalies socialinę – ekonominę būklę yra bedarbių skaičius. Bedarbių skaičius per pastaruosius 4 metus Rokiškio rajone tendencingai auga.

2008 m. nedarbo lygis Rokiškio rajono savivaldybėje sudarė 5,2 proc., 2009 metais bedarbių skaičius padvigubėjo ir sudarė 10,4 proc. 2010 m. Rokiškio rajono savivaldybėje fiksuotas 15,7 proc. nedarbo lygis, tačiau 2011 m. nedarbo lygis krito ir sudarė tik 12,4 proc. netutintys darbo (žr. 8 pav., 11 lentelę).



8 pav. Bedarbių ir darbingo amžiaus gyventojų santykis proc. 2007-2011 metais

11 lentelė. Registruoti bedarbiai Rokiškio rajono savivaldybėje

Savivaldybės pavadinimas	2007 m.		2008 m.		2009m.		2010 m.		2011 m.	
	Bedarbių sk.	%*	Bedarbių sk.	%*	Bedarbių sk.	%*	Bedarbių sk.	%*	Bedarbių sk.	%*
Rokiškio rajono sav.	1400	5,9	1200	5,2	2400	10,4	3600	15,7	2800	12,4

\* bedarbių ir darbingo amžiaus gyventojų santykis, proc.

(Šaltinis: Lietuvos darbo biržos Rokiškio rajono skyrius ir Statistikos departamentas prie Lietuvos Respublikos Vyriausybės)

Rokiškio rajono savivaldybėje apmokėtų laikino nedarbingumo dienų skaičius 1 apdraustajam 2011 metais padidėjo 0,28, palyginti su 2010 metais (žr.12 lentelę)  
**12 lentelė. Apmokėtų laikino nedarbingumo dienų skaičius 1 apdraustajam**

	Apmokėtų LN dienų skaičius 1 darbuotojui				
	2007	2008	2009	2010	2011
Lietuvos Respublika	7,03	7,34	7,16	5,43	5,51
Panevėžio apskritis	8,35	8,58	8,59	6,77	7,13
Kupiškio rajono sav.	8,12	8,58	8,55	6,67	7,22
<b>Rokiškio rajono sav.</b>	<b>9,77</b>	<b>9,37</b>	<b>9,67</b>	<b>7,31</b>	<b>7,59</b>

Šaltinis: (Higienos instituto Sveikatos informacijos centras)

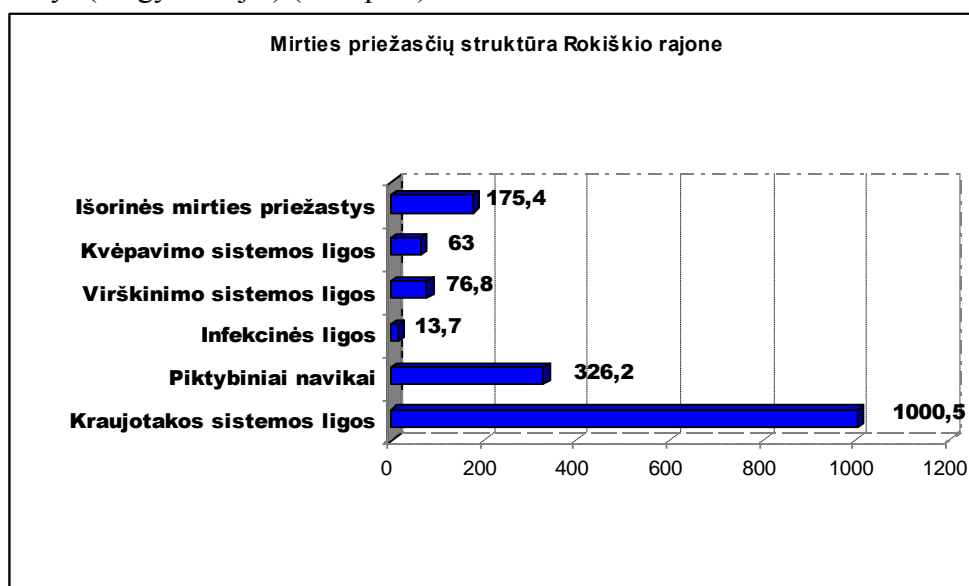
## I. SPECIALIOJI DALIS

### GYVENTOJŲ SVEIKATOS BŪKLĖ

#### Rokiškio rajono gyventojų mirties priežasčių struktūra 2011 m.

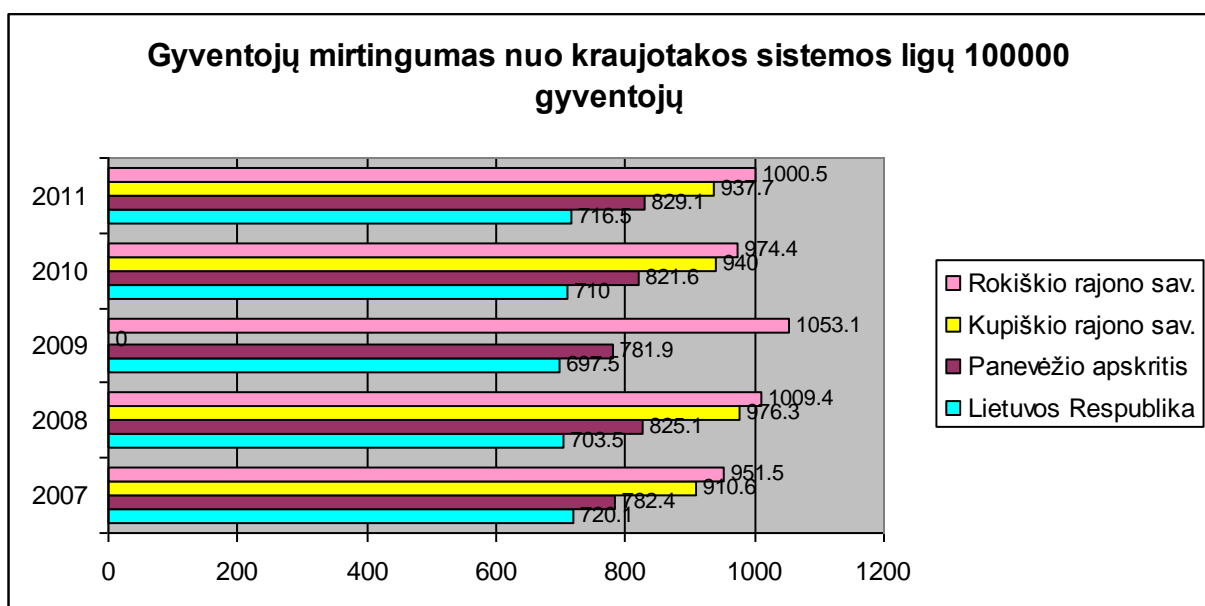
Dabartinis gyvenimo būdas, urbanizacija, tobulėjanti technika iškelė naujų problemų. Padažnėjo lėtinių neinfekcinių ligų: kvėpavimo, širdies ir kraujagyslių, plaučių, vėžio, cukrinio diabeto, judamojo aparato ir kitų. Lėtinių neinfekcinių ligų priežastys yra labai įvairios ir kiekvienai iš jų atsirasti turi įtakos daug nepalankių sąlygų, arba taip vadinamų rizikos veiksnių. Daugelis rizikos veiksnių vienodai skatina vystytis kelias ligas. Vienos ligos yra lengvai išgydomos kitoms reikalingas specifinis gydymas, o dar trečioms negalime padėti niekuo.

Nagrinėjant mirties priežasčių struktūrą Rokiškio rajono savivaldybėje 2007–2011 m. daugiausia mirčių atvejų buvo užregistruota dėl kraujotakos sistemos ligų (365 gyventojai). Antroje vietoje – mirtys dėl susirgimų piktybiniais navikais (119 gyventojai), trečioje vietoje – išorinės mirties priežastys (64 gyventojai) (žr. 9 pav.).



#### 9 pav. Mirties priežasčių struktūra Rokiškio rajone 100000 gyventojų 2011 m.

2010 m., palyginti su 2009 m., mirtingumas dėl kraujotakos sistemos ligų sumažėjo 7,5 procento, tačiau 2011 metais mirusių gyventojų skaičius nuo kraujotakos sistemos ligų išaugo 2,7 procento (žr. 10 pav.,12 lentelę).

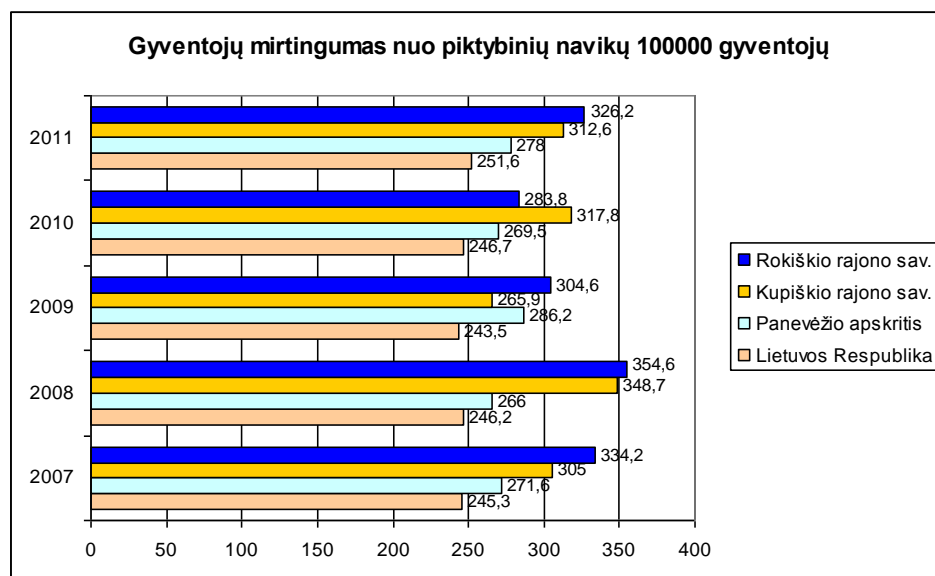


**10 pav. Mirtingumas nuo kraujotakos sistemos ligų Rokiškio rajone tenka 100000 gyventojų**  
**12 lentelė. Mirtingumas nuo kraujotakos sistemos ligų 100000 gyv. (I00–I99)**

	2007m.		2008m.		2009m.		2010m.		2011m.	
	Abs. sk.*	100000 gyv.	Abs. sk.*	100000 gyv.	Abs. sk.*	100000 gyv.	Abs. sk.*	100000 gyv.	Abs. sk.*	100000 gyv.
<b>Lietuvos Respublika</b>	24375	720,1	23682	703,5	23365	697,5	23627	710,0	23086	716.5
<b>Panevėžio apskritis</b>	2246	782,4	2345	825,1	2199	781,9	2256	821,6	2225	829,1
<b>Kupiškio rajono sav.</b>	212	910,6	224	976,3	189	837,4	209	940	201	937,7
<b>Rokiškio rajono sav.</b>	375	951,7	393	1009,4	404	1053,1	364	974,4	365	1000,5

\* Rokiškio rajono savivaldybės visuomenės sveikatos biuro išvestinis rodiklis  
(Šaltinis: Statistikos departamentas prie Lietuvos Respublikos Vyriausybės)

Antrą vietą Rokiškio rajono savivaldybės gyventojų mirties priežasčių struktūroje užimantys piktybiniai navikai 2010 m., palyginti su 2009 m, sumažėjo 6.8 procento, tačiau 2011 metais mirčių skaičius padidėjo (13 gyventojų) 14,9 procento (žr. 11 pav., 13 lentelę).



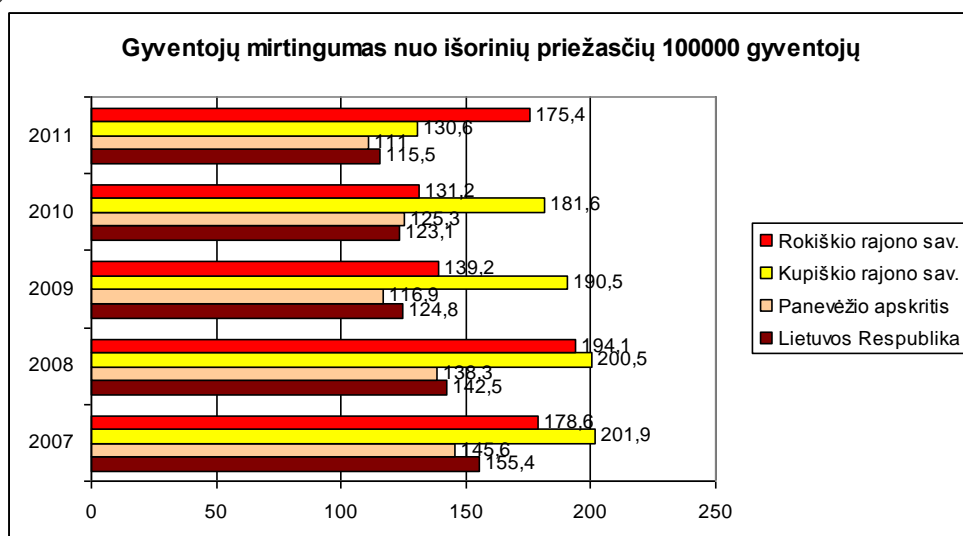
**11 pav. Mirtingumas nuo piktybinių navikų Rokiškio rajone tenka 100000 gyventojų**

**13 lentelė. Mirtingumas nuo piktybinių navikų 100000 gyv. (C00–C96)**

	2007m.		2008m.		2009m.		2010m.		2011m.	
	Abs. sk.*	100000 gyv.	Abs. sk.*	100000 gyv.	Abs. sk.*	100000 gyv.	Abs. sk.*	100000 gyv.	Abs. sk.*	100000 gyv.
<b>Lietuvos Respublika</b>	8303	245,3	8288	246,2	8157	243,5	8110	246,7	81062	251,6
<b>Panevėžio apskritis</b>	780	271,6	756	266	805	286,2	740	269,5	746	278
<b>Kupiškio rajono sav.</b>	71	305	80	348,7	60	265,9	70	317,8	67	312,6
<b>Rokiškio rajono sav.</b>	132	334,2	138	354,6	117	304,6	106	283,8	119	326,2

\*- Rokiškio rajono savivaldybės visuomenės sveikatos biuro išvestinis rodiklis  
(Šaltinis: Statistikos departamentas prie Lietuvos Respublikos Vyriausybės)

Mirtingumas nuo išorinių mirties priežasčių Rokiškio rajono savivaldybėje yra trečias pagal mirčių priežasčių struktūrą. 2010 m. buvo mažiausias per pastaruosius trejus metus - 49gyventojai. Palyginti su 2008 m., jis sumažėjo 32,4 procento. Tačiau 2011 metais gyventojų mirtingumas nuo išorinių priežasčių vėl padidėjo (15 gyventojų),t.y. 33,7 procento, palyginti su 2010 metais (žr. 12 pav.,14 lentelę).



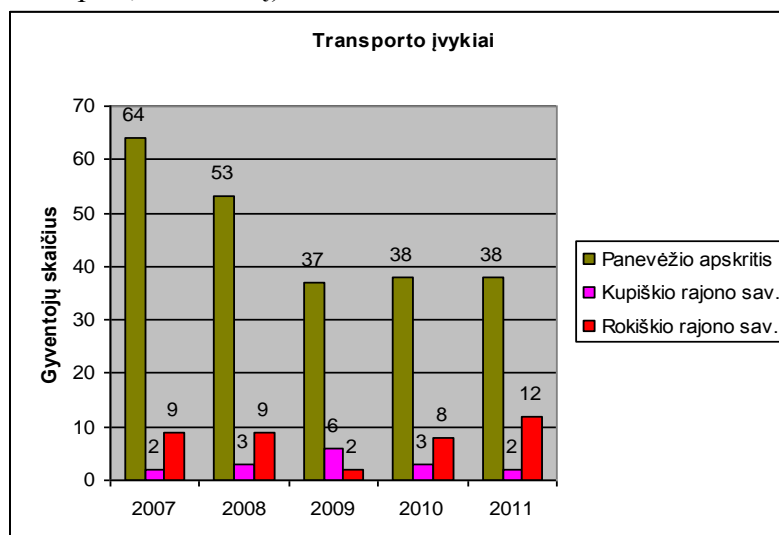
12 pav. Gyventojų mirtingumo palyginimas nuo išorinių mirties priežasčių 100000 gyventojų

14 lentelė. Mirtingumas nuo išorinių mirties priežasčių 100000 gyv. (V00–Y89)

	2007m.		2008m.		2009m.		2010m.		2011m.	
	Abs. sk.*	100000 gyv.	Abs. sk.*	100000 gyv.	Abs. sk.*	100000 gyv.	Abs. sk.*	100000 gyv.	Abs. sk.*	100000 gyv.
<b>Lietuvos Respublika</b>	5260	155,4	4797	142,5	4181	124,8	4045	123,1	3720	115,5
<b>Panevėžio apskritis</b>	418	145,6	393	138,3	329	116,9	344	125,3	298	111
<b>Kupiškio rajono sav.</b>	47	201,9	46	200,5	43	190,5	40	181,6	28	130,6
<b>Rokiškio rajono sav.</b>	70	178,6	76	194,1	53	139,2	49	131,2	64	175,4

\*- Rokiškio rajono savivaldybės visuomenės sveikatos biuro išvestinis rodiklis  
(Šaltinis: Statistikos departamentas prie Lietuvos Respublikos Vyriausybės)

Žuvusių transporto įvykiuose gyventojų Rokiškio rajone skaičius kiekvienais metais didėja. 2011 metais Rokiškio rajone žuvo 12 šio rajono gyventojų. 2010 m. Rokiškio rajono savivaldybėje transporto įvykiuose žuvo 8 asmenys. Palyginti su 2009 m., mirusiųjų transporto įvykiuose 2011 m. padidėjo 6 kartus (žr. 13 pav., 15 lentelę).



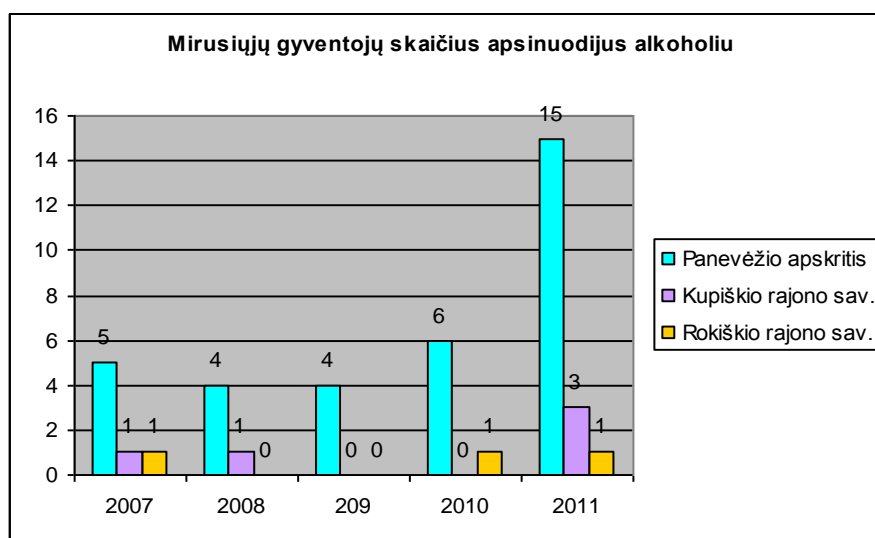
13 pav. Mirusiųjų gyventojų palyginimas transporto įvykiuose 2007-2011m.

15 lentelė. Mirusiųjų transporto įvykiuose (V00–V99)

	2007m.		2008m.		2009m.		2010m.		2011m.	
	Abs. sk.	%*	Abs. sk.	%*	Abs. Sk.	%*	Abs. sk.	%*	Abs. sk.	%*
<b>Lietuvos Respublika</b>	740	1,6	499	1,1	370	0,9	372	0,9	362	0,9
<b>Panevėžio apskritis</b>	64	1,6	53	1,3	37	0,9	38	1	39	1
<b>Kupiškio rajono sav.</b>	2	0,5	3	0,7	6	1,7	3	0,8	5	1,4
<b>Rokiškio rajono sav.</b>	9	1,3	9	1,3	2	0,3	8	1,4	12	1,9

\* Rokiškio rajono savivaldybės visuomenės sveikatos biuro išvestinis rodiklis. Procentai nuo tais metais bendro mirusių skaičiaus (Šaltinis: Lietuvos policijos eismo priežiūros tarnyba ir higienos institutas)

Mirusiųjų gyventojų, apsinuodijusių alkoholiu, skaičius 2011 metais Rokiškio rajono savivaldybėje išliko toks pat, kaip 2010 metais, - vienas rajono gyventojas (žr. 14 pav., 16 lentelę)



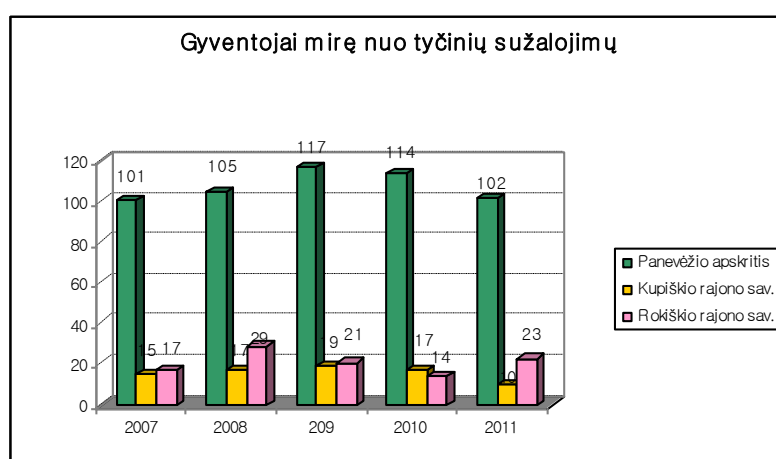
14 pav. Mirusiųjų gyventojų, apsinuodijusių alkoholiu 2007-2011m., skaičius

16 lentelė. Mirusieji gyventojai, apsinuodiję alkoholiu (100000 gyventojų) Rokiškio raj.(X45)

	2007 m.		2008 m.		2009 m.		2010 m.		2011 m.	
	Abs. sk.	100000 gyv.	Abs. sk.*	100000 gyv.	Abs. sk.	100000 gyv.	Abs. sk.*	100000 gyv.	Abs. sk.	100000 gyv.
<b>Lietuvos Respublika</b>	483	14,3	462	13,8	344	10,3	310	9,4	308	9,6
<b>Panevėžio apskritis</b>	5	1,8	4	1,4	4	1,4	6	2,2	15	5,6
<b>Kupiškio rajono sav.</b>	1	4,3	1	4,4	0	0	0	0	3	14
<b>Rokiškio rajono sav.</b>	1	2,6	0	0	0	0	1	2,7	1	2,7

(Šaltinis: Statistikos departamentas prie Lietuvos Respublikos Vyriausybės ir higienos institutas)

2011 metais Rokiškio rajono savivaldybėje padaugėjo 9 gyventojais, mirusiais nuo tyčinių sužalojimų, palyginti su 2010 metais. Šis rodiklis kiekvienais metais didėja (žr. 15 pav., 17 lentelę)



15 pav. Gyventojai, mirę nuo tyčinių susižalojimų 2007-2011m.

17 lentelė. Mirusieji gyventojai (100000 gyventojų) nuo tyčinių susižalojimų ( X60–X84)

	2007 m.		2008 m.		2009 m.		2010 m.		2011 m.	
	Abs. sk.*	100000 gyv.	Abs. sk.*	100000 gyv.	Abs. sk.*	100000 gyv.	Abs. sk.*	100000 gyv.	Abs. sk.*	100000 gyv.

<b>Lietuvos Respublika</b>	1025	30,4	1111	33,1	1138	34,1	1018	31	1018	31,6
<b>Panevėžio apskritis</b>	101	35,4	105	37,1	117	41,8	114	41,5	102	38
<b>Kupiškio rajono sav.</b>	15	64,4	17	74,1	19	84,2	17	77,2	10	46,7
<b>Rokiškio rajono sav.</b>	17	43,4	29	75,1	21	55,2	14	37,5	23	63

(Šaltinis: Statistikos departamentas prie Lietuvos Respublikos Vyriausybės ir higienos institutas)

2011 metais pasikėsinimų skaičius Rokiškio rajono savivaldybėje išaugo dviem kartais, palyginti su 2010 metais ( žr.16 pav., 18 lentelę)

#### 16 pav. Mirusieji gyventojai nuo pasikėsinimų 2007-2011m.

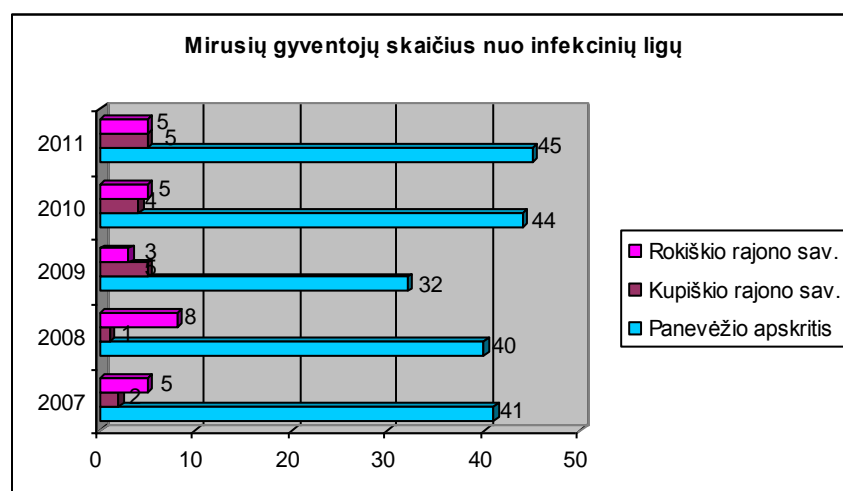
#### 18 lentelė. Mirusieji gyventojai (100000 gyventojų) nuo pasikėsinimų (X85–Y09)

	2007 m.		2008 m.		2009 m.		2010 m.		2011 m.	
	Abs. sk.	100000 gyv.	Abs. sk.*	100000 gyv.	Abs. sk.	100000 gyv.	Abs. sk.	100000 gyv.	Abs. sk.	100000 gyv.
<b>Lietuvos Respublika</b>	242	7,2	248	7,4	199	6	172	5,2	158	4,9
<b>Panevėžio apskritis</b>	14	4,9	22	7,8	14	5	19	6,9	11	4,1
<b>Kupiškio rajono sav.</b>	0	0	3	13,1	1	4,4	2	9,1	2	5,5
<b>Rokiškio rajono sav.</b>	1	7,7	4	10,4	2	5,3	1	2,7	2	9,3

(Šaltinis: Statistikos departamentas prie Lietuvos Respublikos Vyriausybės ir higienos institutas)

2011-2010 metais Rokiškio rajono savivaldybėje mirusių gyventojų nuo infekcinių ligų skaičius išliko toks pat (5 gyventojai) (žr.17 pav., 19 lentelę)





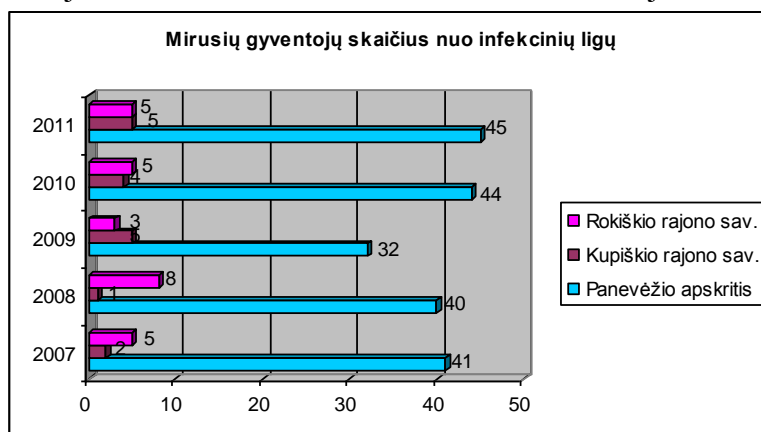
17 pav. Gyventojų mirtingumas nuo infekcinių ligų (100000 gyventojų)

19 lentelė. Mirtingumas nuo infekcinių ligų 100000 gyv. ( A00–B99)

	2007 m.		2008 m.		2009 m.		2010 m.		2011 m.	
	Abs. sk.*	100000 gyv.	Abs. sk.*	100000 gyv.	Abs. sk.*	100000 gyv.	Abs. sk.*	100000 gyv.	Abs. sk.*	100000 gyv.
<b>Lietuvos Respublika</b>	504	14,9	540	16,1	451	13,5	481	14,6	553	17,2
<b>Panevėžio apskritis</b>	41	14,4	40	14,2	32	11,4	44	16	45	16,8
<b>Kupiškio rajono sav.</b>	2	8,6	1	4,4	5	22,2	4	18,2	5	23,3
<b>Rokiškio rajono sav.</b>	5	12,8	8	20,7	3	7,9	5	8	5	13,7

(Šaltinis: Statistikos departamentas prie Lietuvos Respublikos Vyriausybės ir higienos institutas)

Mirusių Rokiškio rajono gyventojų nuo kvėpavimo sistemos ligų 2011 metais padidėjo 6 gyventojais. Stebint šios rodiklius kiekvienais metais jis kinta (žr. 18 pav., 20 lentelę)



18 pav. Gyventojų mirtingumas nuo kvėpavimo sistemos ligų (100000 gyventojų)

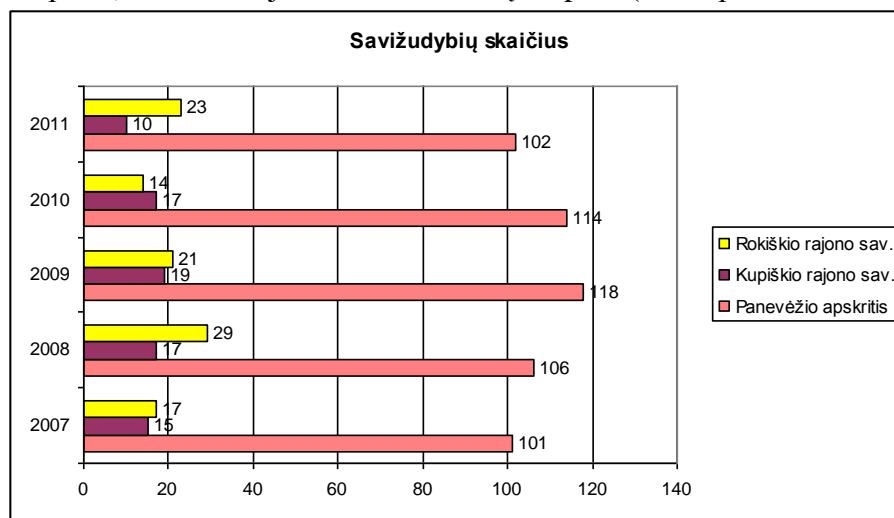
20 lentelė. Mirtingumas nuo kvėpavimo sistemos ligų 100000 gyv. ( J00–J99)

	2007 m.		2008 m.		2009 m.		2010 m.		2011 m.	
	Abs. sk.*	100000 gyv.	Abs. sk.*	100000 gyv.	Abs. sk.*	100000 gyv.	Abs. sk.*	100000 gyv.	Abs. sk.*	100000 gyv.
<b>Lietuvos Respublika</b>	1953	57,9	1684	50,2	1561	46,7	1280	38,9	1243	38,6

<b>Panevėžio apskritis</b>	132	46,2	144	50,9	145	51,8	106	38,6	106	39,5
<b>Kupiškio rajono sav.</b>	15	64,4	16	69,7	20	88,6	14	63,6	16	74,6
<b>Rokiškio rajono sav.</b>	30	76,5	42	108,7	32	84	17	45,5	23	63

(Šaltinis: Statistikos departamentas prie Lietuvos Respublikos Vyriausybės ir higienos institutas)

Savižudybių skaičius Rokiškio rajono savivaldybėje išlieka gana didelis. 2011 metais mūsų rajone nusižudė 23 gyventojai. Palyginti Rokiškio rajoną su Kupiškio rajonu, šis rodiklis didesnis 2 kartus. Savižudybių skaičius 100 000 gyventojų Rokiškio rajono savivaldybėje nuo 2010 m. iki 2011 m. padidėjo 68 proc., tačiau viršijo Lietuvos vidurkį 99 proc. (žr. 19 pav. 21 lentelę).



19 pav. Savižudybių skaičius Rokiškio rajone 100000 gyventojų

21 lentelė. Savižudybių skaičius 100000 gyv. (X60–X84)

	2007m.		2008m.		2009m.		2010m.		2011m.	
	Abs. sk.*	100000 gyv.	Abs. sk.*	100000 gyv.	Abs. sk.*	100000 gyv.	Abs. sk.*	100000 gyv.	Abs. sk.*	100000 gyv.
<b>Lietuvos Respublika</b>	1028	30,36	1111	33	1142	34,08	1018	31	1018	31,6
<b>Panevėžio apskritis</b>	101	35,35	106	37,14	118	41,81	114	41,5	102	38
<b>Kupiškio rajono sav.</b>	15	64,4	17	74,1	19	84,2	17	77,2	10	46,7
<b>Rokiškio rajono sav.</b>	17	43,37	29	75,06	21	55,15	14	37,5	23	63

\* Rokiškio rajono savivaldybės visuomenės sveikatos biuro išvestinis rodiklis

(Šaltinis: Higienos instituto Sveikatos informacijos centras)

2011 m. Rokiškio rajono savivaldybėje gaisruose žuvusių žmonių skaičius sumažėjo 2 kartus, palyginti su 2010 metais (3 gyventojai žuvo gaisre) (žr. 22 lentelę).

22 lentelė. Gaisruose žuvusių žmonių skaičius 100000 gyv.

	2007 m.		2008 m.		2009 m.		2010 m.		2011 m.	
	Abs. sk.	100000 gyv.*	Abs. Sk.	100000 gyv.*	Abs. sk.	100000 gyv.*	Abs. sk.	100000 gyv.*	Abs. sk.	100000 gyv.*
<b>Lietuvos Respublika</b>	297	8,77	270	8,02	203	6,05	233	7,08	135	4,22
<b>Panevėžio apskritis</b>	27	9,4	15	5,27	20	7,11	21	7,64	11	4,4
<b>Kupiškio rajono sav.</b>	0	0	0	0	2	8,9	3	13,41	2	9,2

<b>Rokiškio rajono sav.</b>	5	12,67	6	15,4	7	18,26	6	16,06	3	8,14
-----------------------------	---	-------	---	------	---	-------	---	-------	---	------

\* Rokiškio rajono savivaldybės visuomenės sveikatos biuro išvestinis rodiklis  
(Šaltinis: Priešgaisrinės apsaugos ir gelbėjimo departamento prie LR VRM statistika)

Rokiškio rajono savivaldybėje 2011 m. registruoti 8 paskendimai. Nuo 2009 m. šis rodiklis padidėjo 63 procentų (žr. 23 lentelę).

**23 lentelė. Paskendimų skaičius Rokiškio rajone 100000 gyv. (W65-W74)**

	2007 m.		2008 m.		2009 m.		2010 m.		2011 m.	
	Abs. sk.*	100000 gyv.	Abs. sk.*	100000 gyv.	Abs. Sk.*	100000 gyv.	Abs. Sk.*	100000 gyv.	Abs Sk.*	100000 gyv.
<b>Lietuvos Respublika</b>	381	11,26	320	9,51	297	8,89	228	6,8	239	7,8
<b>Panevėžio apskritis</b>	33	11,64	36	12,74	22	7,86	17	5,7	14	5,0
<b>Kupiškio rajono sav.</b>	2	9,52	7	28,26	3	13,39	3	13,5	2	20,1
<b>Rokiškio rajono sav.</b>	7	17,22	8	19,73	3	7,88	5	13,5	8	22,8

\* Rokiškio rajono savivaldybės visuomenės sveikatos biuro išvestinis rodiklis (Šaltinis: Kauno medicinos universiteto Lietuvos gyventojų mirtingumo rodiklių duomenų bazė)

2011 m. Rokiškio rajono savivaldybėje užfiksuota 109 abortai, t.y. 11 abortu mažiau, palyginti su 2010 m. (žr. 24 lentelę).

**24 lentelė. Abortų skaičius 1000 mot.**

	2007 m.		2008 m.		2009 m.		2010 m.		2011 m.	
	Abs. Sk.	1000 mot.*	Abs. sk.	1000 mot.*	Abs. sk.	1000 mot.*	Abs. sk.	1000 mot.*	Abs. sk.	1000 mot.*
<b>Lietuvos Respublika</b>	14667	8,11	14212	7,9	12790	7,14	11590	6,5	10466	6,4
<b>Panevėžio apskritis</b>	1335	8,7	1149	7,56	969	6,45	1050	7,1	886	6,5
<b>Kupiškio rajono sav.</b>	0	0	0	0	0	0	0	0	0	0
<b>Rokiškio rajono sav.</b>	148	7,1	140	6,76	119	5,84	120	5,9	109	5,8

\* Rokiškio rajono savivaldybės visuomenės sveikatos biuro išvestinis rodiklis  
(Šaltinis: Higienos instituto Sveikatos informacijos centras)

2011 m. Rokiškio rajono savivaldybėje 57 moterims abortai atlikti pačių prašymu (žr. 25 lentelę).

**25 lentelė. Abortų skaičius pagal motinos norą**

	2008 m.		2009 m.		2010 m.		2011 m.	
	Abs. sk.	%	Abs. sk.	%	Abs. sk.	%	Abs. sk.	%
<b>Lietuvos Respublika</b>	8875	62,7	7891	61,7	6827	58,9	6043	57,7
<b>Panevėžio apskritis</b>	877	76,3	737	76,1	548	52,2	499	53,3
<b>Kupiškio rajono sav.</b>	0	0	0	0	0	0	0	0
<b>Rokiškio rajono sav.</b>	100	71,4	77	64,7	69	57,5	57	52,3

(Šaltinis: Higienos instituto Sveikatos informacijos centras)

2011 m. Rokiškio rajono savivaldybėje 19 moterų patyrė savaiminį persileidimą. (žr. 26 lentelę)

**26 lentelė. Savaiminis persileidimas**

	2008 m.		2009 m.		2010 m.		2011 m.	
	Abs. sk.	%	Abs. sk.	%	Abs. sk.	%	Abs. Sk.	%
<b>Lietuvos Respublika</b>	3403	23,9	3094	24,2	3045	26,3	2777	26,5
<b>Panevėžio apskritis</b>	214	18,6	191	19,7	396	37,7	320	36,1
<b>Kupiškio rajono sav.</b>	0	0	0	0	0	0	0	0
<b>Rokiškio rajono sav</b>	36	25,7	28	23,5	24	20,0	19	17,4

(Šaltinis: Higienos instituto Sveikatos informacijos centras)

2011 m. Rokiškio rajono savivaldybėje nebuvo nei vieno negimdyvinio nėštumo atvejo (žr. 27 lentelę)

**27 Lentelė. Ektopinis nėštumas**

	2008 m.		2009 m.		2010 m.		2011 m.	
	Abs. sk.	%	Abs. sk.	%	Abs. sk.	%	Abs. Sk.	%
<b>Lietuvos Respublika</b>	623	4,4	606	4,7	542	4,7	500	4,8
<b>Panevėžio apskritis</b>	39	3,4	26	2,7	34	3,2	22	2,5
<b>Kupiškio rajono sav.</b>	0	0	0	0	0	0	0	0
<b>Rokiškio rajono sav</b>	1	0,7	0	0	4	3,3	0	0

(Šaltinis: Higienos instituto Sveikatos informacijos centras)

Rokiškio rajono mirusiųjų skaičius stacionare išaugo 4 procentais (žr. 28 lentelę)

**28 Lentelė. Mirusiųjų skaičius stacionare**

	2007m.		2008m.		2009m.		2010m.		2011m.	
	Abs. sk.	%	Abs. sk.	%	Abs. sk.	%	Abs. sk.	%	Abs. sk.	%
<b>Lietuvos Respublika</b>	20177	44,2	20278	46,3	19535	45,5	20269	48,1	20401	49,1
<b>Panevėžio apskritis</b>	1899	47,2	2056	50,7	1877	48,5	1941	50,5	1976	52,8
<b>Kupiškio rajono sav</b>	181	46,6	193	48,1	173	49,6	196	53,3	188	52,5
<b>Rokiškio rajono sav</b>	294	43,6	328	45,9	294	44,5	278	47,4	313	49,3

(Šaltinis: Higienos instituto Sveikatos informacijos centras)

## **Bendrasis sergamumas įvairiomis ligomis 2007-2011 metais**

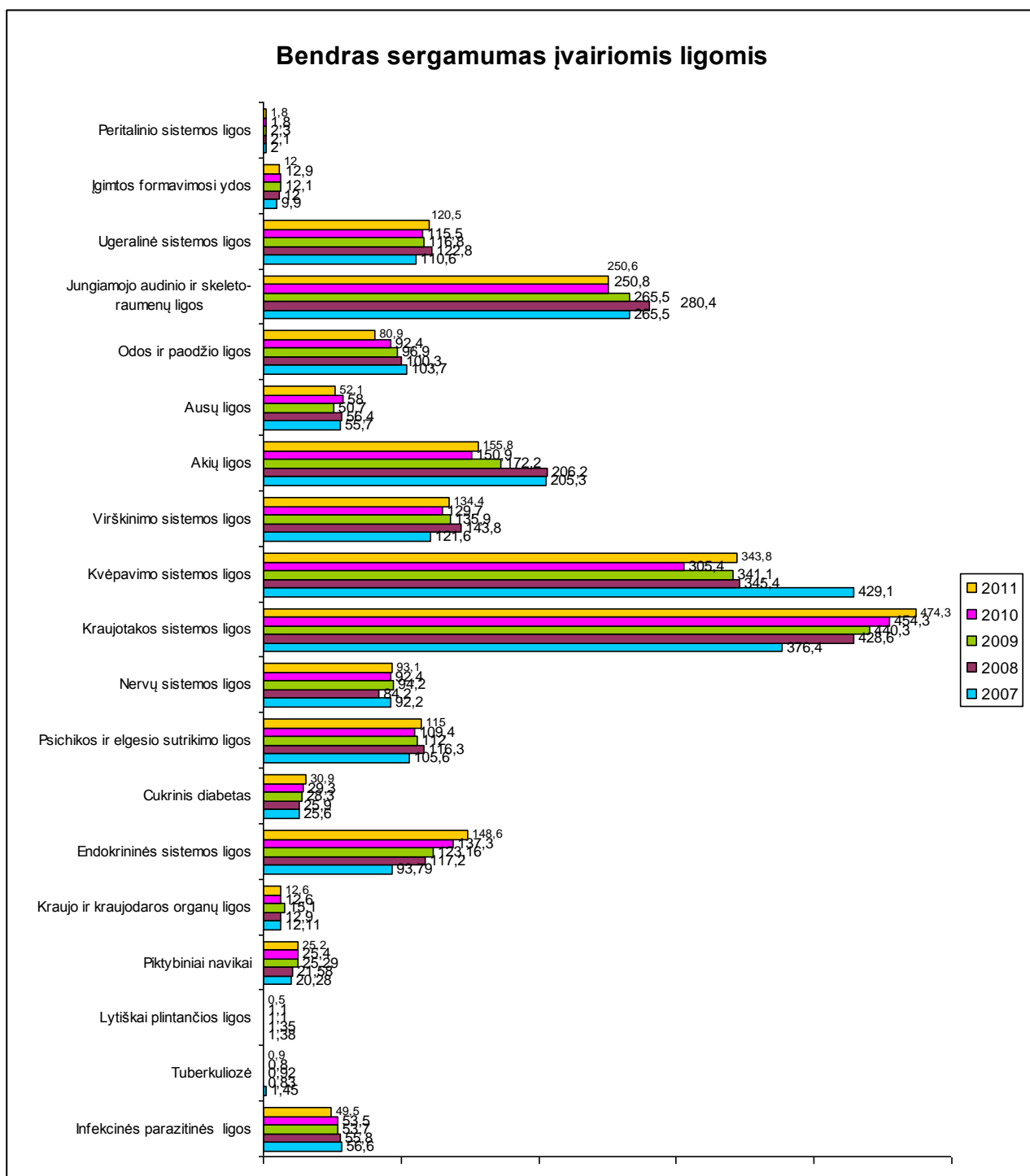
Analizuojant bendrojo sergamumo situaciją paaiškėjo, kad daugiausia sergama kraujotakos sistemos ligomis, kurios sudaro 474,3 atv. 1000 gyventojų, tai yra 2011 metais beveik kas antras Rokiškio gyventojas sirgo šiomis ligomis. Kvėpavimo sistemos ligos antroje vietoje sergamumo struktūroje. 2010 m. kas trečias Rokiškio gyventojas turėjo problemų su šia sistema - 343,8 atv. 1000 gyventojų.

Trečioje vietoje jungiamojo audinio ir skeleto-raumenų sistemos ligos, kuriomis iš 1000 gyventojų serga 250,6 Rokiškio gyventojų.

Akių ligos yra ne ką mažiau svarbios nei anksčiau aptartos. Norint apsaugoti regėjimą, svarbu žinoti veiksnius, kurie silpnina arba visai sugadina jį. Sergamumas akių ligomis sudaro 155,8 atv. iš 1000 gyventojų, tai yra beveik kas šeštas Rokiškio gyventojas serga šiomis ligomis.

Pastebima, jog vis daugiau sergama endokrininėmis sistemos ligomis - 148,6 atv. 1000 gyventojų. Įvairūs endokrininiai sutrikimai daro didžiulę neigiamą įtaką psichikai, širdies bei apskritai viso organizmo veiklai. Sergamumas endokrininės sistemos ligomis Rokiškio rajono savivaldybėje nuo 2007 iki 2011 m. metų tendencingai didėjo.

Virškinimo, urogeninės sistemos, psichikos ir elgesio sutrikimai, nervų sistemos ligų bendras sergamumas sudarė atitinkamai 134,4; 120,5; 115,0 ir 93,1 atv. 1000 gyventojų (žr. 20 pav.).



**20 pav. Bendras sergamumas įvairiomis ligomis 2007 – 2011 metais**

Sergamumas infekcinėmis ir parazitinėmis ligomis Rokiškio rajono savivaldybėje nuo 2007 m. iki 2011 m. išlieka gana aukštas, tačiau 2011 metais sergamumas padidėjo 17 procentais (žr. 29 lentelę).

**29 lentelė. Sergamumas infekcinėmis ir parazitinėmis ligomis 1000 gyv. (A00-B99)**

	2007 m.		2008 m.		2009 m.		2010 m.		2011 m.	
	Abs. sk.*	1000 gyv.	Abs. sk.*	1000 gyv.	Abs. sk.*	1000 gyv.	Abs. sk.*	1000 gyv.	Abs. sk.*	1000 gyv.
<b>Lietuvos Respublika</b>	134549	39,7	129338	38,5	126689	37,9	123613	37,6	125039	38,8

<b>Panevėžio apskritis</b>	11973	41,7	10672	37,7	10702	38,2	10320	37,6	9939	37
<b>Kupiškio rajono sav.</b>	459	36,7	695	30,3	597	26,5	649	29,5	636	29,7
<b>Rokiškio rajono sav.</b>	2000	50,7	1972	51	1846	48,5	619	37,6	1606	44

(Šaltinis: Higienos instituto Sveikatos informacijos centras)

2011 m. Rokiškio rajono savivaldybės gyventojų bendrasis sergamumas infekcinėmis ir parazitinėmis ligomis, palyginti su 2010 m., sumažėjo 7,5 procento (žr. 30 lentelę).

**30 lentelė. Bendrasis sergamumas infekcinėmis ir parazitinėmis ligomis 1000 gyv. (A00-B99)**

	2007 m.		2008 m.		2009 m.		2010 m.		2011 m.	
	Abs. sk.*	1000 gyv.	Abs. sk.*	1000 gyv.	Abs. sk.*	1000 gyv.	Abs. sk.*	1000 gyv.	Abs. sk.*	1000 gyv.
<b>Panevėžio apskritis</b>	13466	46,90	12982	45,9	12963	46,3	12664	46,1	12326	45,9
<b>Kupiškio rajono sav.</b>	894	38,2	847	36,9	740	32,8	804	36,5	783	36,5
<b>Rokiškio rajono sav.</b>	2233	56,6	2157	55,8	2043	53,7	1998	53,5	1807	49,5

\* Rokiškio rajono savivaldybės visuomenės sveikatos biuro išvestinis rodiklis

(Šaltinis: Higienos instituto Sveikatos informacijos centras)

Rokiškio rajono savivaldybėje infekcinėmis ir parazitinėmis ligomis 2011 m. dažniausiai sirgo 0–17 metų asmenys. Mažiausiai susirgimų užregistruota 45–64 metų amžiaus grupėje (žr. 31 lentelę).

**31 lentelė. Infekcinėmis ir parazitinėmis ligomis sergantys asmenys pagal amžiaus grupes**

**1000 gyv. (A00-B99)**

Amžiaus grupės	2007m.		2008m.		2009m.		2010m.		2011.	
	Abs. Sk.*	1000 gyv.	Abs. sk.*	1000 gyv.	Abs. sk.*	1000 gyv.	Abs. sk.*	1000 gyv.	Abs. sk.*	1000 gyv.
<b>0-17</b>	841	106,3	875	115,5	770	106,3	820	122,1	764	122,2
<b>18-44</b>	657	47,8	612	45	639	47,6	554	41,7	509	41,3
<b>45-64</b>	401	41,6	395	41,1	400	41,8	262	27,1	382	39,1
<b>65+</b>	340	41,7	295	36,2	298	36,9	362	45,5	320	41,4

\* Rokiškio rajono savivaldybės visuomenės sveikatos biuro išvestinis rodiklis

(Šaltinis: Higienos instituto Sveikatos informacijos centras)

2011m., palyginti su 2010 m., sergamumo tuberkulioze rodikliai padidėjo 36,5 proc. (žr. 32 lentelę).

**32 lentelė. Sergamumas tuberkulioze 100000 gyv.**

	2007 m.		2008 m.		2009 m.		2010 m.		2011 m.	
	Abs. sk.	100000 gyv.	Abs. sk.	100000 gyv.	Abs. sk.	100000 gyv.	Abs. sk.	100000 gyv.	Abs. sk.	100000 gyv.
<b>Lietuvos Respublika</b>	1983	58,57	1897	56,34	1683	50,23	1573	47,9	1532	47,6
<b>Panevėžio apskritis</b>	180	62,66	172	60,48	157	55,75	124	45,2	140	52,2
<b>Kupiškio rajono sav.</b>	8	36,68	9	38,18	7	33,14	9	40,23	10	46,7
<b>Rokiškio rajono sav.</b>	18	45,93	19	49,17	15	39,39	9	24,1	12	32,9

(Šaltinis: Higienos instituto Sveikatos informacijos centras)

2011 m., palyginti su 2009, Rokiškio rajono savivaldybėje bendras sergamumas tuberkulioze sumažėjo 2 procentais (žr. 33 lentelę).

**33 lentelė. Bendrasis sergamumas tuberkulioze 1000 gyv.**

	2007m.		2008m.		2009m.		2010m.		2011m.	
	Abs. sk.*	1000 gyv.	Abs. sk.*	1000 gyv.	Abs. sk.*	1000 gyv.	Abs. sk.*	1000 gyv.	Abs. sk.*	1000 gyv.
<b>Lietuvos Respublika</b>	6364	1,88	5756	1,71	5326	1,59	4543	1,38	4998	1,5
<b>Panevėžio apskritis</b>	930	3,24	759	2,67	681	2,42	661	2,4	679	2,6
<b>Kupiškio rajono sav.</b>	29	1,25	22	0,96	24	1,06	26	1,1	26	1,2
<b>Rokiškio rajono sav.</b>	57	1,45	32	0,83	35	0,92	30	0,8	32	0,9

\* Rokiškio rajono savivaldybės visuomenės sveikatos biuro išvestinis rodiklis  
(Šaltinis: Užkrečiamųjų ligų ir AIDS centras)

2010 m. Rokiškio rajono savivaldybėje buvo registruotas vienas sifilio atvejis, o 2011 m. rajone tokių atvejų neregistruota (žr. 34 lentelę).

**34 lentelė. Sergamumas sifiliu 100000 gyv.**

	2007m.		2008m.		2009m.		2010m.		2011m.	
	Abs. sk.	100000 gyv.	Abs. sk.	100000 gyv.	Abs. sk.	100000 gyv.	Abs. sk.	100000 gyv.	Abs. sk.	100000 gyv.
<b>Lietuvos Respublika</b>	275	8,2	326	9,7	330	9,9	347	10,6	273	8,5
<b>Panevėžio apskritis</b>	14	4,9	12	4,2	22	7,9	14	5,1	3	1,1
<b>Kupiškio rajono sav.</b>	0	0	0	0	0	0	2	9,1	2	9,3
<b>Rokiškio rajono sav.</b>	4	10,2	3	7,8	1	2,6	1	8,0	0	0

(Šaltinis: Higienos instituto Sveikatos informacijos centras)

Sergamumas gonorėja 2011 m., palyginti su 2010 m., 58,3 proc. padidėjo, t.y. registruota 4 atvejais daugiau (žr. 35 lentelę).

**35 lentelė. Sergamumas gonorėja 100000 gyv.**

	2007 m.		2008 m.		2009 m.		2010 m.		2011 m.	
	Abs. sk.	100000 gyv.	Abs. sk.	100000 gyv.	Abs. sk.	100000 gyv.	Abs. sk.	100000 gyv.	Abs. sk.	100000 gyv.
<b>Lietuvos Respublika</b>	471	14	533	15,9	391	11,7	315	9,6	248	7,7
<b>Panevėžio apskritis</b>	35	12,3	46	16,3	24	8,6	23	8,4	25	9,3
<b>Kupiškio rajono sav.</b>	1	4,2	1	4,4	2	8,9	2	9,1	0	0
<b>Rokiškio rajono sav.</b>	1	2,6	2	5,2	5	13,1	3	8,0	7	19,2

(Šaltinis: Higienos instituto Sveikatos informacijos centras)

Sergamumas lytiškai plintančiomis ligomis Rokiškio rajono savivaldybėje 2007–2011 m. sumažėjo. 2011 m., palyginti su 2010 m., sergamumas šiomis ligomis sumažėjo 30 procentų (žr. 36 lentelę).

**36 lentelė. Sergamumas lytiškai plintančiomis ligomis 1000 gyv. (A50-A64)**

	2007 m.		2008 m.		2009 m.		2010 m.		2011 m.	
	Abs. sk.*	1000 gyv.	Abs. sk.*	1000 gyv.	Abs. sk.*	1000 gyv.	Abs. sk.*	1000 gyv.	Abs. sk.*	1000 gyv.
<b>Lietuvos Respublika</b>	6228	1,84	5441	1,6	5570	1,7	5754	1,8	5411	1,7



<b>Panevėžio apskritis</b>	413	1,44	365	1,29	354	1,27	388	1,4	282	1,1
<b>Kupiškio rajono sav.</b>	20	0,9	21	0,9	9	0,4	13	0,6	6	0,3
<b>Rokiškio rajono sav.</b>	52	1,33	49	1,27	41	1,08	38	1	25	0,7

\* Rokiškio rajono savivaldybės visuomenės sveikatos biuro išvestinis rodiklis  
(Šaltinis: Higienos instituto Sveikatos informacijos centras)

Bendrasis sergamumas lytiškai plintančiomis ligomis Rokiškio rajono savivaldybėje 2011 m. buvo 41,6 procentu mažesnis už apskrities rodiklį. Nuo 2009 m. iki 2011 m. Rokiškio rajono savivaldybės rodiklis sumažėjo 36 procentais (žr. 37 lentelę).

**37 lentelė. Bendrasis sergamumas lytiškai plintančiomis ligomis 1000 gyv. (A50-A64)**

	2007m.		2008m.		2009m.		2010m.		2011m.	
	Abs. sk.*	1000 gyv.	Abs. sk.*	1000 gyv.	Abs. Sk.*	1000 gyv.	Abs. Sk.*	1000 gyv.	Abs. Sk.*	1000 gyv.
<b>Panevėžio apskritis</b>	445	1,55	397	1,41	380	1,32	380	1,4	315	1,2
<b>Kupiškio rajono sav.</b>	21	0,9	22	1	10	0,4	14	0,6	7	0,3
<b>Rokiškio rajono sav.</b>	115	1,38	51	1,35	42	1,1	41	1,1	25	0,7

\* Rokiškio rajono savivaldybės visuomenės sveikatos biuro išvestinis rodiklis  
(Šaltinis: Kauno teritorinė ligonių kasa)

2011 m. Rokiškio rajono savivaldybėje užregistruoti 3 erkinio encefalitu sergantys asmenys, 2009 metais tebuvo 9, t.y. 13 procentais mažiau (žr. 38 lentelę).

**38 lentelė. Sergamumas erkinio encefalitu 10000 gyv. (A84,A84.0,A84.1,A84.9)**

	2007m.		2008m.		2009m.		2010m.		2011m.	
	Abs. sk.	10000 gyv.	Abs. sk.	10000 gyv.	Abs. sk.	10000 gyv.	Abs. sk.	10000 gyv.	Abs. sk.	10000 gyv.
<b>Lietuvos Respublika</b>	234	0,69	220	0,65	617	1,83	612	1,83	365	1,19
<b>Kupiškio rajono sav.</b>	3	1,2	5	2,1	12	5,2	9	4,0	4	1,9
<b>Rokiškio rajono sav.</b>	2	0,51	1	0,26	9	2,34	6	1,59	3	1,38

(Šaltinis: Užkrečiamųjų ligų ir AIDS centras)

Sergamumas Laimo liga Rokiškio rajono savivaldybėje 2011m., palyginti su 2010 m., sumažėjo 5,6 procentais (žr. 39 lentelę).

**39 lentelė. Sergamumas Laimo liga 10000 gyv. (A69.2)**

	2007m.		2008m.		2009m.		2010m.		2011m.	
	Abs. sk.	10000 gyv.	Abs. sk.	10000 gyv.	Abs. sk.	10000 gyv.	Abs. sk.	10000 gyv.	Abs. sk.	10000 gyv.
<b>Lietuvos Respublika</b>	1396	4,11	1151	3,39	3600	10,66	2558	7,9	2429	7,9
<b>Kupiškio rajono sav.</b>	12	5,1	14	6,0	41	18,0	30	13,4	37	18,2
<b>Rokiškio rajono sav.</b>	40	10,14	46	11,81	101	26,34	47	12,4	43	11,7

(Šaltinis: Užkrečiamųjų ligų ir AIDS centras)

2007–2011 m. Rokiškio rajono savivaldybėje nebuvo registruotas nei vienas susirgimas difterija, kokliušu, stablige, poliomieliu, tymais, raudonuke, Haemophilus influenzae.

2010 ir 2011 m. Rokiškio rajono savivaldybėje neužregistruotas nė vienas susirgimas hepatitu B. 2010 m. registruoti 2 sergantys asmenys (žr. 40 lentelę).

**40 lentelė. Sergamumas hepatitu B 10000 gyv. (B16.2,B16.9)**

	2007m.		2008m.		2009m.		2010m.		2011m.	
	Abs. sk.	10000 gyv.	Abs. Sk.	10000 gyv.	Abs. sk.	10000 gyv.	Abs. sk.	10000 gyv.	Abs. sk.	10000 gyv.
Lietuvos Respublika	83	0,24	90	0,27	56	0,17	71	0,21	60	0,19
Kupiškio rajono sav.	0	0	1	0,04	0	0	2	0,08	0	0
<b>Rokiškio rajono sav.</b>	<b>2</b>	<b>0,51</b>	<b>0</b>	<b>0</b>	<b>0</b>	<b>0</b>	<b>2</b>	<b>0,52</b>	<b>1</b>	<b>0,27</b>

Šaltinis: (Užkrečiamųjų ligų ir AIDS centras)

2007-2011 m. Rokiškio rajono savivaldybėje ir Kupiškio rajono savivaldybėje naujų AIDS atvejų nebuvo registruota (žr. 41 lentelę).

**41 lentelė. Sergamumas AIDS 100000 gyv.**

	2007m.		2008m.		2009m.		2010m.		2010m.	
	Abs. sk.	100000 gyv.	Abs. sk.	100000 gyv.	Abs. sk.	100000 gyv.	Abs. sk.	100000 gyv.	Abs. sk.	100000 gyv.
Lietuvos Respublika	28	0,83	55	1,64	37	1,11	33	1	20	0,62
Panevėžio apskritis	0	0	0	0	2	0,71	0	0	0	0
Kupiškio rajono sav.	0	0	0	0	0	0	0	0	0	0
<b>Rokiškio rajono sav.</b>	<b>0</b>	<b>0</b>	<b>0</b>	<b>0</b>	<b>0</b>	<b>0</b>	<b>0</b>	<b>0</b>	<b>0</b>	<b>0</b>

Šaltinis: (Užkrečiamųjų ligų ir AIDS centras)

**42 lentelė. Bendrasis sergamumas AIDS 100000 gyv.**

	2007 m.		2008 m.		2009 m.		2010 m.		2011 m.	
	Abs. sk.	100000 gyv.	Abs. sk.	100000 gyv.	Abs. sk.	100000 gyv.	Abs. sk.	100000 gyv.	Abs. sk.	100000 gyv.
Lietuvos Respublika	81	2,41	117	3,49	135	4,06	156	4,81	295	9,22
Panevėžio apskritis	4	1,41	4	1,42	5	1,8	5	4,81	9	3,38
Kupiškio rajono sav.	0	0	0	0	0	0	0	0	0	0
<b>Rokiškio rajono sav.</b>	<b>1</b>	<b>2,57</b>	<b>0</b>	<b>0</b>	<b>0</b>	<b>0</b>	<b>0</b>	<b>0</b>	<b>0</b>	<b>0</b>

Šaltinis: (Higienos instituto Sveikatos informacijos centras)

2007-2011m. Rokiškio rajono savivaldybėje naujų hepatito A atvejų neužregistruota.

2007-2011m. Rokiškio rajono savivaldybėje naujų ŽIV atvejų neužregistruota. 2011 metais Rokiškio rajono savivaldybėje ir Kupiškio rajono savivaldybėje užregistruotas vienas ŽIV atvejis (žr. 43 lentelę).

**43 lentelė. Sergamumas ŽIV 100000 gyv.**

	2007m.		2008m.		2009m.		2010m.		2011.	
	Abs. sk.	100000 gyv.	Abs. sk.	100000 gyv.	Abs. sk.	100000 gyv.	Abs. sk.	100000 gyv.	Abs. sk.	100000 gyv.
Lietuvos Respublika	106	3,14	95	2,83	180	5,39	153	4,65	166	5,15
Panevėžio apskritis	0	0	2	0,71	4	1,43	3	1,09	5	1,86
Kupiškio rajono sav.	0	0	0	0	0	0	0	0	1	4,67
<b>Rokiškio rajono sav.</b>	<b>0</b>	<b>0</b>	<b>0</b>	<b>0</b>	<b>0</b>	<b>0</b>	<b>0</b>	<b>0</b>	<b>1</b>	<b>2,74</b>

Šaltinis: (Higienos instituto Sveikatos informacijos centras)

2011m. Rokiškio rajono savivaldybėje užregistruotas nulis naujų chlamidijozės atvejų (žr. 44 lentelę).

**44 lentelė. Sergamumas chlamidijoje 1000 gyv. Rokiškio rajone 2007-2011 metais (A56)**

	2007 m.		2008 m.		2009 m.		2010 m.		2011 m.	
	Abs. sk.	1000 gyv.	Abs. sk.	1000 gyv.	Abs. sk.	1000 gyv.	Abs. sk.	1000 gyv.	Abs. sk.	1000 gyv.
<b>Lietuvos Respublika</b>	609	0,18	402	0,12	475	0,14	453	0,1	391	0,1
<b>Panevėžio apskritis</b>	7	0,11	30	0,11	27	0,1	30	0,1	20	0,1
<b>Kupkiškio rajono sav.</b>	1	0	1	0	1	0	1	0	0	0
<b>Rokiškio rajono sav.</b>	2	0,05	0	0	1	0,03	1	0,2	0	0

(Šaltinis: Užkrečiamųjų ligų ir AIDS centras)

2009 m. Rokiškio rajono savivaldybėje sergamumas piktybiniais navikais, palyginti su 2009 m., padidėjo 1,6 procento 1000 gyv. (žr. 45 lentelę).

**45 lentelė. Sergamumas piktybiniais navikais 1000 gyv.**

	2007m.		2008m.		2009m.		2010m.	
	Abs. sk.*	1000 gyv.	Abs. sk.*	1000 gyv.	Abs. sk.*	1000 gyv.	Abs. sk.*	1000 gyv.
<b>Lietuvos Respublika</b>	16339	482,7	16155	479,9	16603	497,2	18828	572,83
<b>Panevėžio apskritis</b>	1665	5,8	1558	5,51	1612	5,7	1708	6,8
<b>Kupiškio rajono sav.</b>	439	18,73	450	19,48	458	20,12	464	21,4
<b>Rokiškio rajono sav.</b>	250	6,33	234	6	240	6,2	245	6,3

\* Rokiškio rajono savivaldybės visuomenės sveikatos biuro išvestinis rodiklis

(Šaltinis: Higienos instituto Sveikatos informacijos centras)

2010 m. Rokiškio rajono savivaldybėje gyventojų bendrasis sergamumas piktybiniais navikais, palyginti su 2009 m., sumažėjo 1 proc. Šis rodiklis 2010 m. 45 procentu viršijo Lietuvos bendro sergamumo rodiklį (žr. 46 lentelę).

**46 lentelė. Bendrasis sergamumas piktybiniais navikais 1000 gyv.**

	2007m.		2008m.		2009m.		2010m.		2011m.	
	Abs. sk.*	1000 gyv.	Abs. sk.*	1000 gyv.	Abs. sk.*	1000 gyv.	Abs. sk.*	1000 gyv.	Abs. sk.*	1000 gyv.
<b>Lietuvos Respublika</b>	51450	15,2	55983	16,63	58656	17,51	62965	19,16		
<b>Panevėžio apskritis</b>	5708	19,88	5960	20,97	6252	22,23	7250	26,4		
<b>Kupiškio rajono sav.</b>	419	17,91	442	19,13	454	19,94	458	21,1		
<b>Rokiškio rajono sav.</b>	800	20,28	838	21,53	970	25,29	960	25,4		

\* Rokiškio rajono savivaldybės visuomenės sveikatos biuro išvestinis rodiklis, duomenys tiklinami

(Šaltinis: Statistikos departamentas prie Lietuvos Respublikos Vyriausybės)

Tarp asmenų, sergančių piktybiniais navikais, pagal lytį 2010 m. daugiau buvo vyrų nei moterų. Moterų ir vyrų, sergančių piktybiniais navikais, skaičius, palyginti su 2009 m., padidėjo daugiau nei 10 procentų (žr. 47 lentelę).

**47 lentelė. Piktybiniais navikais sergantys asmenys pagal lytį 1000 gyv.**

	2007m.		2008m.		2009m.		2010m.		2011m.	
	Abs. sk.*	1000 gyv.	Abs. sk.*	1000 gyv.	Abs. sk.*	1000 gyv.	Abs. sk.*	1000 gyv.	Abs. sk.*	1000 gyv.

<b>Vyrai</b>	424	22,91	438	23,98	477	26,59	476	26,9		
<b>Moterys</b>	412	19,65	443	21,42	489	24	485	24,1		

\* Rokiškio rajono savivaldybės visuomenės sveikatos biuro išvestinis rodiklis, duomenys tikslinami  
(Šaltinis: Higienos instituto Sveikatos informacijos centras)

2011 m. Rokiškio rajono savivaldybės gyventojų bendrasis sergamumas kraujo ir kraujodaros organų ligomis, palyginti su 2010m., sumažėjo 12 gyventojų (žr. 48 lentelę).

**48 lentelė. Bendrasis sergamumas kraujo ir kraujodaros organų ligomis 1000 gyv. (D50-D89)**

	2007 m.		2008 m.		2009 m.		2010 m.		2011 m.	
	Abs. sk.*	1000 gyv.	Abs. sk.*	1000 gyv.	Abs. sk.*	1000 gyv.	Abs. sk.*	1000 gyv.	Abs. sk.*	1000 gyv.
<b>Lietuvos Respublika</b>	27688	8,18	28822	8,6	30229	9,1	33654	10,2	34733	10,8
<b>Panevėžio apskritis</b>	3870	13,48	3728	13,2	3878	13,9	3945	14,4	4147	15,5
<b>Kupiškio rajono sav.</b>	321	13,7	326	14,08	266	11,7	334	15,2	343	16
<b>Rokiškio rajono sav.</b>	478	12,11	497	12,9	574	15,1	470	12,6	458	12,6

\* Rokiškio rajono savivaldybės visuomenės sveikatos biuro išvestinis rodiklis  
(Šaltinis: Higienos instituto Sveikatos informacijos centras)

Pagal amžiaus grupes 2011 m. Rokiškio rajono savivaldybėje kraujo ir kraujodaros organų ligomis daugiausia sirgo 45-64 m. amžiaus bei 65 metų ir vyresni asmenys. 2010 m., palyginti su 2011 m., asmenų, sergančių kraujo ir kraujodaros organų ligomis, skaičius kito visose amžiaus grupėse (žr. 49 lentelę).

**49 lentelė. Kraujo ir kraujodaros organų ligomis sergantys asmenys pagal amžiaus grupes 1000 gyv. (D50-D89)**

Amžiaus grupės	2007 m.		2008 m.		2009 m.		2010 m.		2011 m.	
	Abs. sk.*	1000 gyv.	Abs. sk.*	1000 gyv.	Abs. sk.*	1000 gyv.	Abs. sk.*	1000 gyv.	Abs. sk.*	1000 gyv.
<b>0-17</b>	196	24,8	208	27,53	231	31,94	182	27,1	97	15,6
<b>18-44</b>	92	6,73	75	5,55	106	7,86	98	7,4	129	10,5
<b>45-64</b>	84	8,72	74	7,71	104	10,82	43	4,4	246	25,1
<b>65+</b>	142	17,4	150	18,35	156	19,33	157	19,7	200	25,9

\* Rokiškio rajono savivaldybės visuomenės sveikatos biuro išvestinis rodiklis  
(Šaltinis: Higienos instituto Sveikatos informacijos centras)

2011 m. Rokiškio rajono savivaldybėje gyventojų bendrasis sergamumas endokrininės sistemos ligomis, palyginti su 2010 m., išaugo 8 procentais. 2011 m. Rokiškio rajono savivaldybėje šios ligos rodikliai buvo didesni už Lietuvos vidurkį 39 proc.(žr. 50 lentelę).

**50 lentelė. Bendrasis sergamumas endokrininės sistemos ligomis 1000 gyv. (E00-E90)**

	2007 m.		2008 m.		2009 m.		2010 m.		2011 m.	
	Abs. sk.	1000 gyv.	Abs. sk.	1000 gyv.	Abs. sk.	1000 gyv.	Abs. sk.	1000 gyv.	Abs. sk.	1000 gyv.
<b>Lietuvos Respublika</b>	235926	69,7	272414	81,1	291650	87,3	318421	96,9	343603	106,6
<b>Panevėžio apskritis</b>	23170	80,7	25834	91,4	27547	98,4	32080	116,8	34313	127,9
<b>Kupiškio rajono sav.</b>	1616	68,94	1900	82,2	1996	87,64	2532	114,9	2917	136,1
<b>Rokiškio rajono sav.</b>	3700	93,79	4528	117,2	4707	123,6	5129	137,3	5420	148,6

(Šaltinis: Higienos instituto Sveikatos informacijos centras)

Pagal amžiaus grupes 2010 m. Rokiškio rajono savivaldybėje endokrininės sistemos ligomis

daugiausia sirgo 65+ metų ir vyresni asmenys. 2011m., palyginti su 2009 m., asmenų, sergančių endokrininės sistemos ligomis padaugėjo visose amžiaus grupėse, išskyrus 45-64 m. (žr. 51 lentelę).

**51 lentelė. Endokrininės sistemos ligomis sergantys asmenys pagal amžiaus grupes 1000 gyv. (E00-E90)**

Amžiaus grupės	2007m.		2008m.		2009m.		2010m.		2011m.	
	Abs. sk.*	1000 gyv.	Abs. sk.*	1000 gyv.	Abs. sk.*	1000 gyv.	Abs. sk.*	1000 gyv.	Abs. sk.*	1000 gyv.
0-17	236	29.84	290	38.33	259	35.76	303	45.1	322	51,5
18-44	437	31.83	480	30.35	519	38.62	1182	89.7	1285	104.3
45-64	1179	122.27	1322	137.55	1429	149.13	659	68.3	1441	147.2
65+	1147	140.7	1445	177.12	1487	184.09	1778	223.4	1398	180,8

\* Rokiškio rajono savivaldybės visuomenės sveikatos biuro išvestinis rodiklis  
(Šaltinis: Higienos instituto Sveikatos informacijos centras)

2011 m. sergamumas cukriniu diabetu Rokiškio rajono savivaldybėje, palyginti su 2010 m., sumažėjo 9,6 procento. 2011 m. Rokiškio rajono savivaldybėje sergančiųjų cukriniu diabetu rodiklis buvo šiek tiek aukštesnis už Lietuvos gyventojų sergamumo cukriniu diabetu vidurkį (žr. 52 lentelę).

**52 lentelė. Sergamumas cukriniu diabetu 1000 gyv. (E10-E14)**

	2007m.		2008m.		2009m.		2010m.		2011m.	
	Abs. sk.	1000 gyv.	Abs. sk.	1000 gyv.	Abs. Sk.	1000 gyv.	Abs. sk.	1000 gyv.	Abs. sk.	1000 gyv.
Lietuvos Respublika	8293	2.45	9596	2,86	9253	2,77	8780	2,7	8822	2,7
Panevėžio apskritis	728	2.56	970	3.43	853	3,05	728	2,7	767	2,9
Kupiškio rajono sav.	55	2.36	91	3.92	44	1.95	51	2,3	59	2,8
<b>Rokiškio rajono sav.</b>	<b>103</b>	<b>2,6</b>	<b>180</b>	<b>4.66</b>	<b>150</b>	<b>3.94</b>	<b>115</b>	<b>3.1</b>	<b>101</b>	<b>2,8</b>

(Šaltinis: Higienos instituto Sveikatos informacijos centras)

2011m. Rokiškio rajono savivaldybėje gyventojų bendrasis sergamumas cukriniu diabetu, palyginti su 2010 m., išaugo 5 procentais. Tais pačiais metais Rokiškio rajono savivaldybėje šio susirgimo rodikliai 11 procento buvo didesni už Panevėžio apskrities vidurkį (žr. 53 lentelę).

**53 lentelė. Bendras sergamumas cukriniu diabetu 1000 gyv. (E10-E14)**

	2008m.		2009m.		2010m.		2011m.	
	Abs. sk.*	1000 gyv.	Abs. sk.*	1000 gyv.	Abs. sk.*	1000 gyv.	Abs. sk.*	1000 gyv.
Panevėžio apskritis	6319	22,3	6694	23,9	7110	25,9	7450	27,8
Kupiškio rajono sav.	429	18,7	453	20,07	493	22,4	536	25
<b>Rokiškio rajono sav.</b>	<b>1001</b>	<b>25,9</b>	<b>1079</b>	<b>28,3</b>	<b>1093</b>	<b>29,3</b>	<b>1128</b>	<b>30,9</b>

\* Rokiškio rajono savivaldybės visuomenės sveikatos biuro išvestinis rodiklis  
(Šaltinis: Higienos instituto Sveikatos informacijos centras)

Lyginant pagal amžiaus grupes, 2011 m. Rokiškio rajono savivaldybėje cukriniu diabetu daugiausia sirgo 65 ir vyresni asmenys. 2011 m., palyginti su 2010 m., asmenų, sergančių cukriniu diabetu, daugėjo beveik visose amžiaus grupėse (žr. 54 lentelę).

**54 lentelė. Cukriniu diabetu sergantys asmenys pagal amžiaus grupes 1000 gyv. (E10-E14)**

Amžiaus grupės	2007 m.		2008 m.		2009 m.		2010 m.		2011 m.	
	Abs. sk.*	1000 gyv.	Abs. sk.*	1000 gyv.	Abs. sk.*	1000 gyv.	Abs. sk.*	1000 gyv.	Abs. sk.*	1000 gyv.

0-17	5	0.65	3	0.4	4	0.57	5	0,6	5	0.8
18-44	67	4,9	77	5,7	75	5.61	272	20,5	268	21.8
45-64	301	31.26	335	34.91	370	38.58	116	12	224	22.8
65+	488	59.81	583	71.44	615	76,08	696	87,5	650	84.1

\* Rokiškio rajono savivaldybės visuomenės sveikatos biuro išvestinis rodiklis  
(Šaltinis: Higienos instituto Sveikatos informacijos centras)

2011 m. sergamumas psichikos ir elgesio sutrikimais Rokiškio rajono savivaldybėje, palyginti su 2010 m., padidėjo 12,6 procento (žr. 55 lentelę).

**55 lentelė. Sergamumas psichikos ir elgesio sutrikimais 1000 gyv. (F00-F99)**

	2008m.		2009m.		2010m.		2010m.	
	Abs. sk.	100000 gyv.	Abs. sk.	100000 gyv.	Abs. sk.	100000 gyv.	Abs. sk.	100000 gyv.
Lietuvos Respublika	85457	25,4	81090	24,3	81168	24,7	81887	25,4
Panevėžio apskritis	8782	31,1	8114	29,0	8195	29,8	8291	30,9
Kupiškio rajono sav.	646	28,2	528	23,4	627	28,5	771	36
<b>Rokiškio rajono sav.</b>	<b>1221</b>	<b>31,6</b>	<b>977</b>	<b>25,7</b>	<b>914</b>	<b>24,5</b>	<b>1008</b>	<b>27,6</b>

(Šaltinis: Higienos instituto Sveikatos informacijos centras)

2011 m. Rokiškio rajono savivaldybės gyventojų bendrasis sergamumas psichikos ir elgesio sutrikimais, palyginti su 2010 m., padidėjo 5 proc. 2011 m. Rokiškio rajono savivaldybėje šios ligos rodiklis buvo beveik 2 kartus didesnis už Lietuvos vidurkį (žr. 56 lentelę).

**56 lentelė. Bendrasis sergamumas psichikos ir elgesio sutrikimais 1000 gyv. (F00-F99)**

	2007 m.		2008 m.		2009 m.		2010 m.		2011 m.	
	Abs. sk.*	1000 gyv.	Abs. sk.*	1000 gyv.	Abs. sk.*	1000 gyv.	Abs. sk.*	1000 gyv.	Abs. sk.*	1000 gyv.
Lietuvos Respublika	190535	56,29	201020	59,86	201678	60,39	207930	63,3	212997	66,1
Panevėžio apskritis	24595	85,66	25267	89,37	25189	90,01	25805	94	25897	96,5
Kupiškio rajono sav.	2087	89,04	2009	86,91	1803	79,22	2024	91,9	2211	103,1
<b>Rokiškio rajono sav.</b>	<b>4166</b>	<b>105,6</b>	<b>4495</b>	<b>116,34</b>	<b>4266</b>	<b>112,04</b>	<b>4084</b>	<b>109,4</b>	<b>4197</b>	<b>115</b>

\* Rokiškio rajono savivaldybės visuomenės sveikatos biuro išvestinis rodiklis  
(Šaltinis: Higienos instituto Sveikatos informacijos centras)

Lyginant pagal amžiaus grupes, 2011 m. Rokiškio rajono savivaldybėje psichikos ir elgesio sutrikimais daugiausia sirgo 65 ir vyresni asmenys. Palyginti su 2010 m., asmenų, sergančių psichikos ir elgesio sutrikimais 2011 m. beveik visose amžiaus grupėse kito (žr. 56 lentelę).

**56 lentelė. Psichikos ir elgesio sutrikimais sergantys asmenys pagal amžiaus grupes 1000 gyv. (F00-F99)**

Amžiaus grupės	2007 m.		2008 m.		2009 m.		2010 m.		2011 m.	
	Abs. sk.*	1000 gyv.	Abs. sk.*	1000 gyv.	Abs. sk.*	1000 gyv.	Abs. sk.*	1000 gyv.	Abs. Sk.*	1000 gyv.
0-17	4	55.42	477	63,03	427	58.94	493	71,3	418	67
18-44	822	59.85	871	64,08	799	59.51	892	79,8	827	67.1
45-64	1080	111.97	1115	115.98	1071	111.79	1159	114.5	1024	104.7
65+	1371	168.04	1557	190.91	1523	188.58	1844	201.8	1552	200,7

\* Rokiškio rajono savivaldybės visuomenės sveikatos biuro išvestinis rodiklis  
(Šaltinis: Higienos instituto Sveikatos informacijos centras)

2007-2011 metais Rokiškio rajono savivaldybėje sergamumo (naujų atvejų) narkomanija, taksikomanija nebuvo užregistruota.

2007-2011 metais Rokiškio rajono savivaldybėje bendras sergamumas narkomanija, toksikomanija liko nepakitęs - 8 rajono gyventojai (žr. 57 lentelę).

**57 Lentelė. Bendras sergamumas narkomanija, toksikomanija 100000 gyv.**

	2008m.		2009m.		2010m.		2011m.	
	Abs. sk.*	100000 gyv.	Abs. sk.*	100000 gyv.	Abs. sk.*	100000 gyv.	Abs. sk.*	100000 gyv.
<b>Lietuvos Respublika</b>	5837	173,4	5993	178,9	6215	186,7	5620	184,1
<b>Panevėžio apskritis</b>	357	125,5	299	106,3	222	79,8	198	78,6
<b>Kupiškio rajono sav.</b>	4	17,6	4	17,9	4	18,5	2	9,4
<b>Rokiškio rajono sav.</b>	8	20,9	8	21,2	8	21,7	8	22,2

\* Rokiškio rajono savivaldybės visuomenės sveikatos biuro išvestinis rodiklis  
(Šaltinis: Higienos instituto Sveikatos informacijos centras)

2011 m. gyventojų sergamumas demencija ir Alzheimerio ligomis Rokiškio rajono savivaldybėje padidėjo 42 proc., palyginti su 2010 metais (žr. 58 lentelę).

**58 Lentelė. Sergamumas demencija ir Alzheimerio liga (F00-F03,G30)**

	2008m.		2009m.		2010m.		2011m.	
	Abs. sk.	1000 gyv.	Abs. sk.	1000 gyv.	Abs. sk.	1000 gyv.	Abs. sk.	1000 gyv.
<b>Lietuvos Respublika</b>	7996	2,4	7282	2,2	7151	2,2	7941	2,5
<b>Panevėžio apskritis</b>	770	2,7	614	2,2	707	2,6	706	2,6
<b>Kupiškio rajono sav.</b>	41	1,8	56	2,5	77	3,5	95	4,4
<b>Rokiškio rajono sav.</b>	132	3,4	94	2,5	98	2,6	134	3,7

(Šaltinis: Higienos instituto Sveikatos informacijos centras)

Rokiškio rajono savivaldybėje 2011 metais gyventojų sergamumas nuotaikos sutrikimais padidėjo 65 gyventojais, palyginti su 2010 metais (žr. 59 lentelę)

**59 Lentelė. Gyventojų sergamumas nuotaikos sutrikimais 1000 gyv. ( F30-F39)**

	2008 m.		2009 m.		2010 m.		2011 m.	
	Abs. sk.	1000 gyv.	Abs. sk.	1000 gyv.	Abs. sk.	1000 gyv.	Abs. sk.	1000 gyv.
<b>Lietuvos Respublika</b>	12813	3,8	12271	3,7	12348	3,8	12322	3,8
<b>Panevėžio apskritis</b>	881	3,1	891	3,2	827	3	935	3,5
<b>Kupiškio rajono sav.</b>	72	3,2	47	2,1	78	3,5	106	4,9
<b>Rokiškio rajono sav.</b>	126	3,3	107	2,8	78	2,1	143	3,9

(Šaltinis: Higienos instituto Sveikatos informacijos centras)

2011 m. Rokiškio rajono savivaldybėje gyventojų bendrasis sergamumas nervų sistemos ligomis, palyginti su 2010 m., sumažėjo 0,8 procentų. 2011 m. Rokiškio rajono savivaldybėje šios ligos rodiklis buvo 12 proc. didesnis už Lietuvos vidurkį (žr. 60 lentelę).

**60 lentelė. Bendrasis sergamumas nervų sistemos ligomis 1000 gyv. (G00-G99)**

	2007 m.	2008 m.	2009 m.	2010 m.	2011 m.
--	---------	---------	---------	---------	---------

	Abs. sk.	1000 gyv.	Abs. sk.	1000 gyv.	Abs. sk.	1000 gyv.	Abs. sk.	1000 gyv.	Abs. sk.	1000 gyv.
Lietuvos Respublika	266661	78,78	277893	82,55	274105	82,42	279943	85,2	290582	90,2
Panevėžio apskritis	22366	77,9	21819	77,17	22496	80,39	22384	81,5	21860	81,5
Kupiškio rajono sav.	1951	83,2	1849	79,98	1687	74,08	1725	78,3	1758	82
<b>Rokiškio rajono sav.</b>	<b>3637</b>	<b>92,18</b>	<b>3252</b>	<b>84,17</b>	<b>3591</b>	<b>94,31</b>	<b>3450</b>	<b>92,4</b>	<b>3395</b>	<b>93,1</b>

(Šaltinis: Higienos instituto Sveikatos informacijos centras)

Pagal amžiaus grupes 2011 m. Rokiškio rajono savivaldybėje nervų sistemos ligomis daugiausia sirgo 65+ metų asmenys ir 18-44 metų asmenys. 2011 m., palyginti su 2010 m., asmenų, sergančių psichikos ir elgesio sutrikimais, padidėjo 0-17 amžiaus grupėje (žr. 61 lentelę).

**61 lentelė. Nervų sistemos ligomis sergantys asmenys pagal amžiaus grupes 1000 gyv. (G00-G99)**

Amžiaus grupės	2007 m.		2008 m.		2009 m.		2010 m.		2011 m.	
	Abs. sk.*	1000 gyv.	Abs. sk.*	1000 gyv.	Abs. sk.*	1000 gyv.	Abs. sk.*	1000 gyv.	Abs. sk.*	1000 gyv.
0-17	320	40,44	339	42,92	283	39,15	213	31,7	317	50,7
18-44	742	54	733	53,95	762	56,74	1042	78,4	1009	81,9
45-64	1279	132,63	1096	114	1262	131,76	624	64,6	833	85,1
65+	904	110,8	846	103,71	851	105,39	1201	150,9	984	127,3

\* Rokiškio rajono savivaldybės visuomenės sveikatos biuro išvestinis rodiklis

(Šaltinis: Higienos instituto Sveikatos informacijos centras)

2011 m. Rokiškio rajono savivaldybėje gyventojų sergamumas epilepsija ir epilepsine būkle padidėjo 3 gyventojais, palyginti su 2010 metais. Rokiškio rajono savivaldybėje šios ligos rodiklis buvo 8 proc. didesnis už Lietuvos vidurkį (žr. 62 lentelę).

**62 Lentelė. Gyventojų sergamumas epilepsija ir epilepsine būkle 1000 gyv. (G40-G41)**

	2008 m.		2009 m.		2010 m.		2011 m.	
	Abs. sk.	1000 gyv.	Abs. sk.	1000 gyv.	Abs. sk.	1000 gyv.	Abs. sk.	1000 gyv.
Lietuvos Respublika	3278	1,0	2870	0,9	2967	0,9	2983	0,9
Panevėžio apskritis	304	1,1	260	0,9	267	1	248	0,9
Kupiškio rajono sav.	162	7,1	19	0,8	27	1,2	23	1,1
<b>Rokiškio rajono sav.</b>	<b>57</b>	<b>1,5</b>	<b>40</b>	<b>1,1</b>	<b>44</b>	<b>1,2</b>	<b>47</b>	<b>1,3</b>

(Šaltinis: Higienos instituto Sveikatos informacijos centras)

2011 m. Rokiškio rajono savivaldybėje gyventojų sergamumas cerebriniu paralyžiumi, palyginti su 2010 metais, padidėjo nežymiai - 0,4 1000 gyv. (žr. 63 lentelę).

**63 Lentelė. Gyventojų sergamumas cerebriniu paralyžiumi 1000 gyv. (G80-G83)**

	2008 m.		2009 m.		2010 m.		2011 m.	
	Abs. sk.	1000 gyv.	Abs. sk.	1000 gyv.	Abs. sk.	1000 gyv.	Abs. sk.	1000 gyv.
Lietuvos Respublika	731	0,2	670	0,2	694	0,2	701	0,2
Panevėžio apskritis	88	0,3	81	0,3	86	0,3	93	0,3
Kupiškio rajono sav.	11	0,5	12	0,5	4	0,2	11	0,5
<b>Rokiškio rajono sav.</b>	<b>21</b>	<b>0,5</b>	<b>7</b>	<b>0,2</b>	<b>13</b>	<b>0,3</b>	<b>14</b>	<b>0,4</b>

(Šaltinis: Higienos instituto Sveikatos informacijos centras)



Bendras sergamumas kraujotakos sistemos ligomis 2007–2011 m. didėjo. 2011m., palyginti su 2010 m., Rokiškio rajono savivaldybėje šis rodiklis padidėjo 4,4 procento. 2011m. šis rodiklis buvo 56 procentų didesnis už Lietuvos bendro sergamumo vidurkį (žr. 64 lentelę).

**64 lentelė. Bendrasis sergamumas kraujotakos sistemos ligomis 1000 gyv. (I00-I99)**

	2007 m.		2008 m.		2009 m.		2010 m.		2011 m.	
	Abs. sk.	1000 gyv.	Abs. sk.	1000 gyv.	Abs. sk.	1000 gyv.	Abs. sk.	1000 gyv.	Abs. sk.	1000 gyv.
<b>Lietuvos Respublika</b>	841210	248,52	891984	264,97	918471	275	962192	292,7	979473	304
<b>Panevėžio apskritis</b>	95473	332,52	97263	344	102269	365,5	104230	376,6	104228	388,4
<b>Kupiškio rajono sav.</b>	9224	393,45	9259	400,54	9445	414,82	9971	452,7	10266	478,9
<b>Rokiškio rajono sav.</b>	14850	376,44	16560	428,6	16764	440,3	16966	454,3	17305	474,3

(Šaltinis: Higienos instituto Sveikatos informacijos centras)

Pagal amžiaus grupes 2010 m., kaip ir 2011 m., Rokiškio rajono savivaldybėje kraujotakos sistemos ligomis daugiausia sirgo 65 metų ir vyresni asmenys. Palyginti su 2009 m., asmenų, sergančių kraujo sistemos ligomis, skaičius 2010 m. padaugėjo 18-44 amžiaus grupėje (žr. 65 lentelę).

**65 lentelė. Kraujotakos sistemos ligomis sergantys asmenys pagal amžiaus grupes 1000 gyv. (I00-I99)**

Amžiaus grupės	2007m.		2008m.		2009m.		2010m.		2011m.	
	Abs. sk.*	1000 gyv.	Abs. sk.*	1000 gyv.	Abs. sk.*	1000 gyv.	Abs. sk.*	1000 gyv.	Abs. sk.*	1000 gyv.
<b>0-17</b>	207	26,23	213	28,07	197	27,14	164	24,4	129	20,7
<b>18-44</b>	706	51,37	769	56,54	809	60,25	2124	159,8	2090	169,6
<b>45-64</b>	2672	277,11	2956	307,51	3008	313,96	895	92,7	1748	178,6
<b>65+</b>	5133	629,24	5449	667,82	5507	681,72	6043	759,4	5445	704,1

\* Rokiškio rajono savivaldybės visuomenės sveikatos biuro išvestinis rodiklis

(Šaltinis: Higienos instituto Sveikatos informacijos centras)

Stebint sergamumą hipertenzinėmis ligomis nuo 2008 metų šis rodiklis kiekvienais metais mažėja. Sergamumas Rokiškio rajono savivaldybėje hipertenzinėmis ligomis 2011 metais sumažėjo 23 gyventojais, palyginti su 2010 metais (žr. 66 lentelę)

**66 Lentelė. Sergamumas hipertenzinėmis ligomis 1000 gyv. ( I10-I15)**

	2008m.		2009m.		2010m.		2011m.	
	Abs. sk.	1000 gyv.	Abs. sk.	1000 gyv.	Abs. sk.	1000 gyv.	Abs. sk.	1000 gyv.
<b>Lietuvos Respublika</b>	39180	11,7	36359	10,9	33144	10,1	33555	10,4
<b>Panevėžio apskritis</b>	3030	10,7	2657	9,5	2640	9,6	2557	9,5
<b>Kupiškio rajono sav.</b>	349	15,2	283	12,5	351	15,9	306	14,3
<b>Rokiškio rajono sav.</b>	590	15,3	484	12,7	399	10,7	376	10,3

(Šaltinis: Higienos instituto Sveikatos informacijos centras)

Sebint nuo 2008 metų sergamumas išemine širdies liga kiekvienais metais šis rodiklis mažėja. 2011 m. sergamumas išemine širdies liga Rokiškio rajono savivaldybėje sumažėjo 1 proc., palyginti su 2010 metais (žr. 67 lentelę).

**67 Lentelė. Sergamumas išemine širdies liga 1000 gyv. ( I20-I25)**

	2008 m.	2009 m.	2010 m.	2011 m.
--	---------	---------	---------	---------

	Abs. sk.	1000 gyv.	Abs. sk.	1000 gyv.	Abs. sk.	1000 gyv.	Abs. sk.	1000 gyv.
Lietuvos Respublika	17023	5,1	15994	4,8	16015	4,9	16308	5,1
Panevėžio apskritis	1616	5,7	1387	5,0	1328	4,8	1497	5,6
Kupiškio rajono sav.	170	7,4	171	7,6	185	8,4	233	10,9
<b>Rokiškio rajono sav.</b>	<b>346</b>	<b>9,0</b>	<b>332</b>	<b>8,7</b>	<b>266</b>	<b>7,1</b>	<b>256</b>	<b>7</b>

(Šaltinis: Higienos instituto Sveikatos informacijos centras)

Sebint nuo 2008 metų sergamumas miokardo infarktu kiekvienais metais mažėja. 2011 m. sergamumas miokardo infarktu Rokiškio rajono savivaldybėje sumažėjo 14 proc., palyginti su 2010 metais (žr. 68 lentelę).

**68 Lentelė. Sergamumas miokardo infarktu 1000 gyv. (I21-I22)**

	2008 m.		2009 m.		2010 m.		2011 m.	
	Abs. sk.	1000 gyv.	Abs. sk.	1000 gyv.	Abs. sk.	1000 gyv.	Abs. sk.	1000 gyv.
Lietuvos Respublika	1884	0,6	1920	0,6	2028	0,6	2037	0,6
Panevėžio apskritis	159	0,6	151	0,5	142	0,5	139	0,5
Kupiškio rajono sav.	26	1,1	36	1,6	30	1,4	29	1,4
<b>Rokiškio rajono sav.</b>	<b>37</b>	<b>1,0</b>	<b>42</b>	<b>1,1</b>	<b>25</b>	<b>0,7</b>	<b>22</b>	<b>0,6</b>

(Šaltinis: Higienos instituto Sveikatos informacijos centras)

2011 m. Rokiškio rajono savivaldybėje sergamumas cerebrovaskulinėmis ligomis padidėjo 10 proc., palyginti su 2010m. (žr.69 lentelę).

**69 lentelė. Sergamumas cerebrovaskulinėmis ligomis 1000 gyv. (I60-I69)**

	2008 m.		2009 m.		2010 m.		2011 m.	
	Abs. sk.	1000 gyv.	Abs. sk.	1000 gyv.	Abs. sk.	1000 gyv.	Abs. sk.	1000 gyv.
Lietuvos Respublika	16137	4,8	15476	4,6	16391	5	16002	5
Panevėžio apskritis	1353	4,8	1221	4,4	1362	5	1352	5
Kupiškio rajono sav.	154	6,7	201	8,9	211	9,6	228	10,6
<b>Rokiškio rajono sav.</b>	<b>344</b>	<b>8,9</b>	<b>219</b>	<b>5,8</b>	<b>267</b>	<b>7,1</b>	<b>286</b>	<b>7,8</b>

(Šaltinis: Higienos instituto Sveikatos informacijos centras)

2011 m. Rokiškio rajono savivaldybėje sergamumas insultu padidėjo 28 proc., palyginti su 2010m. (žr. 70 lentelę).

**70 lentelė. Sergamumas insultu 1000 gyv. (I60-I64)**

	2008 m.		2009 m.		2010 m.		2011 m.	
	Abs. sk.	1000 gyv.	Abs. sk.	1000 gyv.	Abs. sk.	1000 gyv.	Abs. sk.	1000 gyv.
Lietuvos Respublika	4942	1,5	5019	1,5	5153	1,6	4798	1,5
Panevėžio apskritis	368	1,3	327	1,2	467	1,7	386	1,4
Kupiškio rajono sav.	59	2,6	68	3,0	80	3,6	62	2,9
<b>Rokiškio rajono sav.</b>	<b>99</b>	<b>2,6</b>	<b>57</b>	<b>1,5</b>	<b>77</b>	<b>2,1</b>	<b>98</b>	<b>2,7</b>

(Šaltinis: Higienos instituto Sveikatos informacijos centras)

Bendras sergamumas kvėpavimo sistemos ligomis Rokiškio rajono savivaldybėje 2011m., palyginti su 2010 m., padidėjo 13 proc. (žr. 71 lentelę).

**71 lentelė. Bendrasis sergamumas kvėpavimo sistemos ligomis 1000 gyv.(J00-J99)**

	2007 m.	2008 m.	2009 m.	2010 m.	2011 m.
--	---------	---------	---------	---------	---------

	Abs. sk.	1000 gyv.	Abs. sk.	1000 gyv.	Abs. sk.	1000 gyv.	Abs. sk.	1000 gyv.	Abs. sk.	1000 gyv.
Lietuvos Respublika	1471576	434,75	1283457	381,26	1368199	409,7	1219031	370,9	1375814	427
Panevėžio apskritis	126343	440,04	107598	380,3	111692	399,1	96089	349,5	112333	418,6
Kupiškio rajono sav.	8967	382,5	7623	329,76	8142	357,61	7065	320,7	7856	366,5
<b>Rokiškio rajono sav.</b>	<b>16929</b>	<b>429,12</b>	<b>13346</b>	<b>345,4</b>	<b>12988</b>	<b>341,1</b>	<b>11404</b>	<b>305,4</b>	<b>12542</b>	<b>343,8</b>

(Šaltinis: Higienos instituto Sveikatos informacijos centras)

Pagal amžiaus grupes 2011 m. Rokiškio rajono savivaldybėje kvėpavimo sistemos ligos dažniausios tarp 0–17 metų amžiaus grupės asmenų. 2011 m., palyginti su 2009 m., sergančių asmenų daugėjo 45-64 ir mažėjo 65 ir vyresnio amžiaus grupėse (žr. 72 lentelę).

**72 lentelė. Kvėpavimo sistemos ligomis sergantys asmenys pagal amžiaus grupes 1000 gyv.**

Amžiaus grupės	2007 m.		2008m.		2009 m.		2010 m.		2011 m.	
	Abs. sk.*	1000 gyv.	Abs. sk.*	1000 gyv.	Abs. sk.*	1000 gyv.	Abs. sk.*	1000 gyv.	Abs. sk.*	1000 gyv.
0-17	4579	578.9	3868	510.87	3823	527.63	3565	530.8	3420	547.3
18-44	2988	217.47	2420	178.04	2352	175.07	1787	134.5	2048	166.2
45-64	1794	186.02	1429	148.7	1473	153.7	890	92.2	1745	178.3
65+	1654	202.72	1344	164.68	1398	173.11	1429	179.6	1366	176.7

\* Rokiškio rajono savivaldybės visuomenės sveikatos biuro išvestinis rodiklis

(Šaltinis: Higienos instituto Sveikatos informacijos centras)

2011 m. Rokiškio rajono savivaldybėje sergamumas ūminėmis viršutinių kvėpavimo takų infekcijomis ir gripu rodiklis išaugo 1129 gyventojais, palyginti su 2010 m. (žr. 73 lentelę)

**73 lentelė. Sergamumas ūminėmis viršutinių kvėpavimo takų infekcijos ir gripas 1000 gyv. (J00-J11)**

	2008m.		2009m.		2010m.		2011m.	
	Abs. sk.	1000 gyv.	Abs. sk.	1000 gyv.	Abs. sk.	1000 gyv.	Abs. sk.	1000 gyv.
Lietuvos Respublika	794045	236,5	865256	259,1	730339	222,2	853551	264,9
Panevėžio apskritis	66564	235,4	70736	252,8	57717	210,2	70442	262,5
Kupiškio rajono sav.	4271	186,1	4765	211,1	3996	181,4	4546	212,1
<b>Rokiškio rajono sav.</b>	<b>7406</b>	<b>191,7</b>	<b>7629</b>	<b>200,4</b>	<b>6317</b>	<b>169,1</b>	<b>7446</b>	<b>204,1</b>

(Šaltinis: Higienos instituto Sveikatos informacijos centras)

2011m. Rokiškio rajono savivaldybėje sergamumas astma ir astmine būkle sumažėjo 22.proc., palyginti su 2010m. (žr. 74 lentelę)

**74 lent. Sergamumas astma ir astmine būkle 1000gyv. (J45-J46)**

	2008m.		2009m.		2010m.		2011m.	
	Abs. sk.	1000 gyv.	Abs. sk.	1000 gyv.	Abs. sk.	1000 gyv.	Abs. sk.	1000 gyv.
Lietuvos Respublika	7657	2,3	7739	2,3	8597	2,6	8461	2,6
Panevėžio apskritis	524	1,9	491	1,8	514	1,9	538	2
Kupiškio rajono sav.	26	1,1	30	1,3	25	1,1	30	1,4
<b>Rokiškio rajono sav.</b>	<b>96</b>	<b>2,5</b>	<b>7,3</b>	<b>1,9</b>	<b>86</b>	<b>2,3</b>	<b>67</b>	<b>1,8</b>

(Šaltinis: Higienos instituto Sveikatos informacijos centras)

2011m. Rokiškio rajono savivaldybėje gyventojų bendrasis sergamumas virškinimo sistemos

ligomis, palyginti su 2010 m., padidėjo 3,6 procento. 2011 m Rokiškio rajono savivaldybėje šių ligų rodikliai buvo didesni už šalies vidurkį 40 proc. (žr. 75 lentelę).

**75 lentelė. Bendrasis sergamumas virškinimo sistemos ligomis (be dantų ligų) (K00-K99)**

	2007m.		2008m.		2009m.		2010m.		2011m.	
	Abs. sk.	1000 gyv.	Abs. sk.	1000 gyv.	Abs. Sk.	1000 gyv.	Abs. sk.	1000 gyv.	Abs. sk.	1000 gyv.
<b>Lietuvos Respublika</b>	286395	84,61	311422	92,51	301359	90,2	303659	92,4	308511	95,7
<b>Panevėžio apskritis</b>	30182	105.12	32719	115.7	31746	113.4	32190	117,2	30451	113,5
<b>Kupiškio rajono sav</b>	2127	90.76	2325	100.55	2088	91.72	2431	110,4	2567	119,8
<b>Rokiškio rajono sav</b>	4795	121.55	5557	143.8	5176	135.9	4843	129,7	4902	134,4

(Šaltinis: Higienos instituto Sveikatos informacijos centras)

Pagal amžiaus grupes 2011 m. Rokiškio rajono savivaldybėje virškinimo sistemos ligomis daugiausia sirgo 65+ amžiaus grupės asmenys. Šioje amžiaus grupėje 2011 m., palyginti su 2010 m., sergančių šiomis ligomis asmenų daugėjo (žr. 76 lentelę).

**76 lentelė. Virškinimo sistemos ligomis sergantys asmenys pagal amžiaus grupes (be dantų ligų) 1000gyv. (K00-K99)**

Amžiaus grupės	2007m.		2008m.		2009m.		2010m.		2011m.	
	Abs. sk.*	1000 gyv.	Abs. sk.*	1000 gyv.	Abs. sk.*	1000 gyv.	Abs. sk.*	1000 gyv.	Abs. sk.*	1000 gyv.
<b>0-17</b>	984	124.41	1072	141.58	1055	145.58	912	135.8	935	149.7
<b>18-44</b>	974	90.70	992	72.96	930	69.24	1124	84.6	1092	88.6
<b>45-64</b>	1060	109.89	1140	118.58	1103	115.12	616	63.8	915	93.5
<b>65+</b>	1053	129.06	1259	154.33	1102	136.44	1220	153.4	1223	158.1

\* Rokiškio rajono savivaldybės visuomenės sveikatos biuro išvestinis rodiklis

(Šaltinis: Higienos instituto Sveikatos informacijos centras)

2011 m. Rokiškio rajono savivaldybėje gyventojų bendrasis sergamumas akių ligomis, palyginti su 2010 m., padidėjo 3,2 procento. (žr. 77 lentelę).

**77 lentelė. Bendrasis sergamumas akių ligomis 1000 gyv. (H00-H59)**

	2007m.		2008m.		2009m.		2010m.		2011m.	
	Abs. sk.	1000 gyv.	Abs. sk.	1000 gyv.	Abs. Sk.	1000 gyv.	Abs. sk.	1000 gyv.	Abs. sk.	1000 gyv.
<b>Lietuvos Respublika</b>	468873	138,52	474825	141,05	486078	145.6	511574	155,6	512930	159,2
<b>Panevėžio apskritis</b>	50455	175.73	50284	177.8	49675	177.5	49986	182	50193	187
<b>Kupiškio rajono sav</b>	2831	120.74	2530	109.44	2546	111.83	2533	115	2378	110,9
<b>Rokiškio rajono sav</b>	8100	205.31	7967	206.2	6556	172.2	5637	150,9	5685	155,8

(Šaltinis: Higienos instituto Sveikatos informacijos centras)

2011 m. Rokiškio rajono savivaldybėje sergamumas katarakta sumažėjo 31 proc., palyginti su 2010m. (žr. 78 lentelę)

**78 lent. Sergamumas katarakta 1000 gyv. ( H25-H26)**

	2008m.	2009m.	2010m.	2011m.
--	--------	--------	--------	--------

	Abs. sk.	1000 gyv.	Abs. sk.	1000 gyv.	Abs. sk.	1000 gyv.	Abs. sk.	1000 gyv.
Lietuvos Respublika	17459	5,2	17104	5,1	17231	5,2	17251	5,4
Panevėžio apskritis	1668	5,9	1716	6,1	1511	5,5	1665	6,2
Kupiškio rajono sav	89	3,9	104	4,6	98	4,4	96	4,5
<b>Rokiškio rajono sav</b>	<b>219</b>	<b>5,7</b>	<b>172</b>	<b>4,5</b>	<b>109</b>	<b>2,9</b>	<b>73</b>	<b>2</b>

(Šaltinis: Higienos instituto Sveikatos informacijos centras)

2011 m. Rokiškio rajono savivaldybėje sergamumas glaukoma padidėjo 2 kartus, palyginti su 2010m., 12 gyventojų (žr. 79 lentelę)

**79lent. Sergamumas glaukoma 1000 gyv. (H49-H50)**

	2008 m.		2009 m.		2010 m.		2011 m.	
	Abs. sk.	1000 gyv.	Abs. sk.	1000 gyv.	Abs. sk.	1000 gyv.	Abs. sk.	1000 gyv.
Lietuvos Respublika	1510	0,4	1516	0,5	1617	0,5	1451	0,5
Panevėžio apskritis	125	0,4	143	0,5	132	0,5	119	0,4
Kupiškio rajono sav	11	0,5	5	0,2	4	0,2	9	0,4
<b>Rokiškio rajono sav</b>	<b>21</b>	<b>0,5</b>	<b>22</b>	<b>0,6</b>	<b>11</b>	<b>0,3</b>	<b>23</b>	<b>0,6</b>

(Šaltinis: Higienos instituto Sveikatos informacijos centras)

Rokiškio rajono savivaldybėje 2011 m. gyventojų bendrasis sergamumas ausų ligomis, palyginti su 2010 m., sumažėjo 10 procentų (žr. 80 lentelę).

**80 lentelė. Bendrasis sergamumas ausų ligomis 1000 gyv. (H60-H95)**

	2007 m.		2008 m.		2009 m.		2010 m.		2011 m.	
	Abs. sk.	1000 gyv.	Abs. sk.	1000 gyv.	Abs. sk.	1000 gyv.	Abs. sk.	1000 gyv.	Abs. sk.	1000 gyv.
Lietuvos Respublika	179263	52,96	171179	50,85	167853	50,3	184826	56,2	180850	56,1
Panevėžio apskritis	16877	58,78	15281	54	14329	51,2	15837	57,7	14843	55,3
Kupiškio rajono sav	1277	54,47	1253	54,22	1115	48,96	1273	57,8	1146	53,55
<b>Rokiškio rajono sav</b>	<b>2195</b>	<b>55,65</b>	<b>2180</b>	<b>56,4</b>	<b>1932</b>	<b>50,7</b>	<b>2165</b>	<b>58</b>	<b>1901</b>	<b>52,1</b>

(Šaltinis: Higienos instituto Sveikatos informacijos centras)

2011 m. Rokiškio rajono savivaldybės gyventojų bendrasis sergamumas odos ir poodžio ligomis, palyginti su 2010 m., sumažėjo 2,7 procento. 2011 m. Rokiškio rajono savivaldybėje šių ligų rodiklis buvo didesnis už šalies vidurkį 5 proc. (žr. 81 lentelę).

**81 lentelė. Bendrasis sergamumas odos ir poodžio ligomis 1000 gyv. (L00-L99)**

	2007 m.		2008 m.		2009 m.		2010 m.		2011 m.	
	Abs. sk.	1000 gyv.	Abs. sk.	1000 gyv.	Abs. sk.	1000 gyv.	Abs. sk.	1000 gyv.	Abs. sk.	1000 gyv.
Lietuvos Respublika	273431	80,78	268703	79,82	265320	79,5	272075	82,8	275832	85,6
Panevėžio apskritis	24399	84,98	23792	84,1	23518	84	23025	83,8	22001	82
Kupiškio rajono sav	2136	91,1	2153	93,14	2110	92,65	1963	89,1	1828	85
<b>Rokiškio rajono sav</b>	<b>4093</b>	<b>103,74</b>	<b>3877</b>	<b>100,3</b>	<b>3691</b>	<b>96,9</b>	<b>3452</b>	<b>92,4</b>	<b>3279</b>	<b>89,9</b>

(Šaltinis: Higienos instituto Sveikatos informacijos centras)

Rokiškio rajono savivaldybėje 2011 m. gyventojų bendrasis sergamumas jungiamojo audinio ir skeleto-raumenų ligomis, palyginti su 2010 m., padidėjo 0,2 procento. 2011 m. Rokiškio rajono

savivaldybėje šių ligų rodiklis buvo 36 procento didesnis už šalies vidurkį (žr. 82 lentelę).

**82 lentelė. Bendrasis sergamumas jungiamojo audinio ir skeleto-raumenų sistemos ligomis 1000 gyv. (M00-M99)**

	2007 m.		2008 m.		2009 m.		2010 m.		2011 m.	
	Abs. sk.	1000 gyv.	Abs. sk.	1000 gyv.	Abs. sk.	1000 gyv.	Abs. sk.	1000 gyv.	Abs. sk.	1000 gyv.
<b>Lietuvos Respublika</b>	586870	173,38	619612	184,06	596391	178,6	588021	178,2	594072	184,4
<b>Panevėžio apskritis</b>	62916	219,13	65392	231,3	62563	223,6	59667	217,3	57889	215,7
<b>Kupiškio rajono sav.</b>	4922	209,96	5051	218,49	4559	200,23	4531	205,7	4727	220,5
<b>Rokiškio rajono sav.</b>	10474	265,5	10834	280,4	10109	265,5	9335	250	9141	250,6

(Šaltinis: Higienos instituto Sveikatos informacijos centras)

Nuo 2008 metų sergamumas osteoporozė Rokiškio rajono savivaldybėje mažėja. 2011 metais osteoporozė serga 33 mūsų rajono gyventojai, 18 gyventojų mažiau, palyginti su 2008 metais ( žr. 83 lentelę).

**83 lentelė. Sergamumas osteoporozė 1000 gyv. (M80-M82)**

	2008m.		2009m.		2010m.		2011m.	
	Abs. sk.	1000 gyv.	Abs. sk.	1000 gyv.	Abs. sk.	1000 gyv.	Abs. sk.	1000 gyv.
<b>Lietuvos Respublika</b>	5493	1,6	4541	1,4	4568	1,4	3982	1,2
<b>Panevėžio apskritis</b>	515	1,8	413	1,5	374	1,4	306	1,1
<b>Kupiškio rajono sav.</b>	52	2,3	18	0,8	28	1,3	20	0,9
<b>Rokiškio rajono sav.</b>	51	1,3	45	1,2	37	1	33	0,9

(Šaltinis: Higienos instituto Sveikatos informacijos centras)

2011 m. Rokiškio rajono savivaldybėje gyventojų bendrasis sergamumas urogenitalinės sistemos ligomis, palyginti su 2010 m., padidėjo 4 procentais (žr. 84 lentelę).

**84 lentelė. Bendrasis sergamumas urogenitalinės sistemos ligomis 1000 gyv. (N00-N99)**

	2007 m.		2008 m.		2009 m.		2010 m.		2011 m.	
	Abs. sk.*	1000 gyv.	Abs. sk.*	1000 gyv.	Abs. sk.*	1000 gyv.	Abs. sk.	1000 gyv.	Abs. sk.	1000 gyv.
<b>Lietuvos Respublika</b>	374165	110,54	390228	115,92	394529	118,1	398492	121,2	410673	127,5
<b>Panevėžio apskritis</b>	34368	119,7	35369	125,1	36551	130,6	38640	140,7	38567	143,7
<b>Kupiškio rajono sav.</b>	2852	121,64	2756	119,2	2727	119,77	2919	132,5	3096	144,4
<b>Rokiškio rajono sav.</b>	4363	110,6	4746	122,8	4446	116,8	4315	115,5	4395	120,5

\* Rokiškio rajono savivaldybės visuomenės sveikatos biuro išvestinis rodiklis

(Šaltinis: Higienos instituto Sveikatos informacijos centras)

2011 m. Rokiškio rajono savivaldybėje gyventojų bendrasis sergamumas įgimtomis formavimosi ydomis, deformacijomis ir chromosomų anomalijomis, palyginti su 2010 m., sumažėjo 6,9 procento. 2011 m. Rokiškio rajono savivaldybėje šių ligų rodikliai buvo mažesni už Lietuvos rodiklį (žr. 85 lentelę).

**85 lentelė. Bendrasis sergamumas įgimtomis formavimosi ydomis, deformacijomis ir chromosomų anomalijomis 1000 gyv. (Q00-Q99)**

	2007 m.		2008 m.		2009 m.		2010 m.		2011 m.	
	Abs. sk.	1000 gyv.	Abs. sk.	1000 gyv.	Abs. sk.	1000 gyv.	Abs. sk.	1000 gyv.	Abs. sk.	1000 gyv.
<b>Lietuvos Respublika</b>	41193	12,17	46078	13,72	48734	14,59	50909	15,5	50008	15,5
<b>Panevėžio apskritis</b>	3296	11,48	3865	13,67	4380	15,65	4843	17,6	4305	16
<b>Kupiškio rajono sav.</b>	218	9,28	266	11,51	301	13,2	296	13,4	264	12,3
<b>Rokiškio rajono sav.</b>	391	9,9	464	12,01	460	12,08	480	12,9	436	12

Šaltinis: (Higienos instituto Sveikatos informacijos centras)

2011 metais perinatalinio periodo ligomis Rokiškio rajono savivaldybėje sirgo 66 gyventojai. Stebint šias ligas sergamumas mūsų rajone mažėja (žr. 86 lentelę)

**86 lent. Bendras sergamumas perinatalinio periodo ligomis 1000 gyv. (P00-P96)**

	2008 m.		2009 m.		2010 m.		2011 m.	
	Abs. sk.	1000 gyv.	Abs. sk.	1000 gyv.	Abs. sk.	1000 gyv.	Abs. sk.	1000 gyv.
<b>Lietuvos Respublika</b>	11801	3,5	13088	3,9	13103	4	12579	3,9
<b>Panevėžio apskritis</b>	391	1,4	512	1,8	470	1,7	423	1,6
<b>Kupiškio rajono sav.</b>	22	1,0	24	1	17	0,8	25	1,2
<b>Rokiškio rajono sav.</b>	83	2,1	89	2,3	67	1,8	66	1,8

(Šaltinis: Higienos instituto Sveikatos informacijos centras)

2009 m. Rokiškio rajono savivaldybėje traumų, apsinuodijimų ir kitų išorinių priežasčių padarinių atvejų buvo tik 6 procentais mažiau nei 2008 m. Šis rodiklis 11 proc. viršija šalies rodiklį. 2011 m. Rokiškio rajono savivaldybėje traumų, apsinuodijimų ir kitų išorinių priežasčių padarinių atvejų padidėjo 9 procentais (žr. 87 lentelę).

**87 lentelė. Bendras sergamumas traumos, apsinuodijimai ir kt. išorinių priežasčių padariniai 1000 gyv. (S00-S99)**

	2007 m.		2008 m.		2009 m.		2010 m.		2011 m.	
	Abs. sk.	1000 gyv.	Abs. Sk.	1000 gyv.	Abs. sk.	1000 gyv.	Abs. sk.	1000 gyv.	Abs. sk.	1000 gyv.
<b>Lietuvos Respublika</b>	323053	95,44	316034	93,88	292137	87,48	312994	95,2	317080	98,4
<b>Panevėžio apskritis</b>	25327	88,21	25799	91,25	25004	89,35	25793	93,9	24485	91,2
<b>Kupiškio rajono sav.</b>	3180	136,59	3113	135,68	2755	122,07	2877	128,6	2725	127,1
<b>Rokiškio rajono sav.</b>	3962	100,42	3996	103,42	3699	97,15	3811	102	4041	110,8

(Šaltinis: Higienos instituto Sveikatos informacijos centras)

2011 m. Rokiškio rajono savivaldybėje galvos sužalojimų atvejų, palyginti su 2010 m., pakito nežymiai, tačiau šis rodiklis gana didelis (463 gyventojai patyrė galvos sužalojimus) (žr. 88 lentelę).

**88 lentelė. Bendras sergamumas galvos sužalojimais 1000 gyv. (S00-S09)**

	2007 m.		2008 m.		2009 m.		2010 m.		2011 m.	
	Abs. sk.	1000 gyv.	Abs. sk.	1000 gyv.	Abs. sk.	1000 gyv.	Abs. sk.	1000 gyv.	Abs. sk.	1000 gyv.
<b>Lietuvos Respublika</b>	48742	14,4	44941	13,35	40065	12	41727	12,7	41183	12,8
<b>Panevėžio apskritis</b>	3968	13,82	3724	13,17	3489	12,5	3389	12,3	3310	12,3
<b>Kupiškio rajono sav.</b>	465	19,97	409	17,83	319	14,13	331	14,8	317	14,8
<b>Rokiškio rajono sav.</b>	528	13,39	569	14,73	467	12,3	459	12,3	463	12,7

(Šaltinis: Higienos instituto Sveikatos informacijos centras)

2011 m. Rokiškio rajono savivaldybėje buvo užregistruota 2,2 intrakranijiniai sužalojimai 1000 gyventojų. Šis rodiklis yra 38 procento didesnis už šalies rodiklį (žr. 89 lentelę).

**89 lentelė. Bendras sergamumas intrakranijinis sužalojimas 1000 gyv. (S06)**

	2007 m.		2008 m.		2009 m.		2010 m.		2011 m.	
	Abs. Sk.	1000 gyv.	Abs. sk.	1000 gyv.	Abs. sk.	1000 gyv.	Abs. sk.	1000 gyv.	Abs. sk.	1000 gyv.
Lietuvos Respublika	-	-	6344	1,9	5451	1,6	5667	1,7	5024	1,6
Panevėžio apskritis	-	-	501	1,8	431	1,5	433	1,6	391	1,5
Kupiškio rajono sav.	-	-	82	3,6	74	3,3	71	3,2	49	2,3
<b>Rokiškio rajono sav</b>	<b>-</b>	<b>-</b>	<b>122</b>	<b>3,2</b>	<b>82</b>	<b>2,2</b>	<b>76</b>	<b>2</b>	<b>81</b>	<b>2,2</b>

(Šaltinis: Higienos instituto Sveikatos informacijos centras)

2011 m. Rokiškio rajono savivaldybėje buvo užregistruota 2,5 pilvo, juosmens ir dubens sužalojimai 1000 gyventojų. Šis skaičius 8 procentais buvo mažesnis už Lietuvos rodiklį (žr. 90 lentelę).

**90 lentelė. Pilvo, juosmens ir dubens sužalojimai 1000 gyv. (S30-S39)**

	2007 m.		2008 m.		2009 m.		2010 m.		2011 m.	
	Abs. sk.	1000 gyv.	Abs. sk.	1000 gyv.	Abs. sk.	1000 gyv.	Abs. sk.	1000 gyv.	Abs. sk.	1000 gyv.
Lietuvos Respublika	-	-	-	-	7093	2,1	7486	2,3	7291	2,3
Panevėžio apskritis	-	-	-	-	636	2,3	622	2,3	561	2,1
Kupiškio rajono sav.	-	-	-	-	95	4,3	112	5	82	3,8
<b>Rokiškio rajono sav.</b>	<b>-</b>	<b>-</b>	<b>-</b>	<b>-</b>	<b>77</b>	<b>2</b>	<b>97</b>	<b>2,6</b>	<b>91</b>	<b>2,5</b>

(Šaltinis: Higienos instituto Sveikatos informacijos centras)

2011 m. Rokiškio rajono savivaldybėje buvo 8,9 atvejai 1000 gyventojų, kuriems nustatyti pečių lanko ir rankos lūžimai. Tai 22 procentu mažiau nei 2010 m. (žr. 91 lentelę).

**91 lentelė. Bendras sergamumas pečių lanko ir rankos lūžimai 1000 gyv. (S42, S52, S62)**

	2007 m.		2008 m.		2009 m.		2010 m.		2011 m.	
	Abs. sk.	1000 gyv.	Abs. sk.	1000 gyv.	Abs. sk.	1000 gyv.	Abs. sk.	1000 gyv.	Abs. sk.	1000 gyv.
Lietuvos Respublika	31141	9,2	31442	9,34	29640	8,88	30499	9,3	31632	9,8
Panevėžio apskritis	2260	7,87	2460	8,7	2378	8,5	2366	8,6	2127	7,9
Kupiškio rajono sav.	260	11,17	280	12,2	245	10,86	239	10,7	229	10,7
<b>Rokiškio rajono sav</b>	<b>301</b>	<b>7,63</b>	<b>348</b>	<b>9,01</b>	<b>316</b>	<b>8,3</b>	<b>272</b>	<b>7,3</b>	<b>324</b>	<b>8,9</b>

(Šaltinis: Higienos instituto Sveikatos informacijos centras)

2011 m. Rokiškio rajono savivaldybėje registruota 5,3 atvejo 1000 gyventojų, kuriems buvo kojų lūžimai. Šis rodiklis 2011 m., palyginti su 2010 m. truputį sumažėjo - 3,6 procento (žr. 92 lentelę).

**92 lentelė. Kojų lūžimai 1000 gyv. (S72, S82, S92)**

	2007 m.		2008 m.		2009 m.		2010 m.		2011 m.	
	Abs. sk.	1000 gyv.	Abs. sk.	1000 gyv.	Abs. sk.	1000 gyv.	Abs. sk.	1000 gyv.	Abs. sk.	1000 gyv.
Lietuvos Respublika	19835	5,86	19323	5,74	18827	5,64	20316	6,2	20902	6,5



<b>Panevėžio apskritis</b>	1421	4,95	1474	5,21	1518	5,42	1603	5,8	1377	5,1
<b>Kupiškio rajono sav.</b>	189	8,12	202	8,8	222	9,84	166	7,4	173	8,3
<b>Rokiškio rajono sav.</b>	188	4,77	204	5,28	196	5,15	206	5,5	192	5,3

(Šaltinis: Higienos instituto Sveikatos informacijos centras)

Rokiškio rajono savivaldybėje 2011 m. buvo 0,5 atvejo 1000 gyventojų, kuriems buvo šlaunikaulio lūžimai (žr. 93 lentelę).

### 93 lentelė. Šlaunikaulio lūžimai 1000 gyv. (S72)

	2007 m.		2008 m.		2009 m.		2010 m.		2011 m.	
	Abs. sk.	1000 gyv.	Abs. sk.	1000 gyv.	Abs. sk.	1000 gyv.	Abs. sk.	1000 gyv.	Abs. sk.	1000 gyv.
<b>Lietuvos Respublika</b>	1625	0,48	1582	0,47	1723	0,52	2041	0,6	2133	0,7
<b>Panevėžio apskritis</b>	121	0,42	115	0,41	131	0,47	164	0,6	133	0,5
<b>Kupiškio rajono sav.</b>	37	1,59	31	1,35	29	1,28	34	1,5	27	1,3
<b>Rokiškio rajono sav.</b>	9	0,23	7	0,18	14	0,37	19	0,5	20	0,5

(Šaltinis: Higienos instituto Sveikatos informacijos centras)

2011 m. Rokiškio rajono savivaldybėje buvo 1,9 atvejo 1000 gyventojų, kuriems buvo terminiai ir cheminiai nudegimai. Šis rodiklis 2011 m., palyginti su 2010 m., padidėjo 26,6 procento (žr. 94 lentelę).

### 94 lentelė. Terminiai ir cheminiai nudegimai 1000 gyv. (T20-T32)

	2007 m.		2008 m.		2009 m.		2010 m.		2011 m.	
	Abs. sk.	1000 gyv.	Abs. sk.	1000 gyv.	Abs. sk.	1000 gyv.	Abs. sk.	1000 gyv.	Abs. sk.	1000 gyv.
<b>Lietuvos Respublika</b>	6973	2,06	6430	1,91	5694	1,71	6163	1,9	6342	2
<b>Panevėžio apskritis</b>	511	1,78	467	1,65	484	1,73	430	1,6	433	1,6
<b>Kupiškio rajono sav.</b>	74	3,18	46	2	48	2,13	43	1,9	43	2
<b>Rokiškio rajono sav.</b>	84	2,14	90	2,33	82	2,15	56	1,5	69	1,9

(Šaltinis: Higienos instituto Sveikatos informacijos centras)

Rokiškio rajono savivaldybėje 2011 m. buvo užregistruota 40,6 procento mažiau apsinuodijimų nei 2010 m. (žr. 95 lentelę).

### 95 lentelė. Apsinuodijimai 1000 gyv. (T36-T65)

	2007m.		2008m.		2009m.		2010m.		2011m.	
	Abs. sk.	1000 gyv.	Abs. sk.	1000 gyv.	Abs. sk.	1000 gyv.	Abs. sk.	1000 gyv.	Abs. sk.	1000 gyv.
<b>Lietuvos Respublika</b>	1692	0,5	1582	0,47	2013	0,6	2185	0,7	1743	0,5
<b>Panevėžio apskritis</b>	241	0,84	265	0,94	272	0,97	281	1	207	0,8
<b>Kupiškio rajono sav.</b>	44	1,89	52	2,27	35	1,55	43	1,9	26	1,2
<b>Rokiškio rajono sav.</b>	89	2,25	91	2,36	113	2,97	119	3,2	68	1,9

(Šaltinis: Higienos instituto Sveikatos informacijos centras)

2011 metais Rokiškio rajono savivaldybėje suaugusiųjų nuo 18 metų užregistruotų traumų skaičius išaugo 12 proc. 1000 gyv., palyginti su 2010 metais (žr. 96 lentelę)

**96 lentelė. Suaugusieji nuo 18 metų, kuriems ambulatorinėse arba stacionarinėse sveikatos priežiūros įstaigose užregistruota bent viena trauma, 2008- 2011 metais**

	2008 m.		2009 m.		2010 m.		2011 m.	
	Abs. sk.	1000 gyv.	Abs. sk.	1000 gyv.	Abs. sk.	1000 gyv.	Abs. sk.	1000 gyv.
<b>Lietuvos Respublika</b>	246561	91,5	230190	85,4	230327	85,5	243539	93,0
<b>Panevėžio apskritis</b>	21090	93,3	20114	89,4	19032	85,4	19694	89,8
<b>Kupiškio rajono sav.</b>	2284	125,2	2095	115,8	1983	111,3	2011	115,1
<b>Rokiškio rajono sav.</b>	3254	104,2	3090	99,7	2859	93,3	3169	105,3

(Šaltinis: Higienos instituto Sveikatos informacijos centras)

Analizuojant vaikų sergamumą įvairiomis ligomis struktūrą, didžiausias sergamumas Rokiškio rajono savivaldybėje 2011 m., kaip ir 2010 m., stebimas kvėpavimo sistemos ligomis (3464 vaikai). Antroje vietoje - vaikų sergamumas virškinimo sistemos ligomis (902), o trečioje - infekcinėmis ir parazitinėmis ligomis (825) (žr. 97 lentelę).

**97 lentelė. 0-17 m. vaikų sergamumo struktūra 1000 vaikų**

	2007 m.		2008 m.		2009 m.		2010 m.		2011 m.	
	Abs. sk.*	1000 vaikų	Abs. sk.*	1000 vaikų	Abs. sk.*	1000 vaikų	Abs. sk.*	1000 vaikų	Abs. sk.*	1000 vaikų
<b>Sergamumas kvėpavimo sistemos ligos</b>	4578	578.9	3868	510.87	3823	527.63	3565	530,8	3464	547,3
<b>Sergamumas infekcinės ir parazitinės ligos</b>	841	106.32	875	115.54	770	106.29	820	122.1	825	122,2
<b>Sergamumas virškinimo sistemos ligos</b>	984	124.41	1072	141.58	1055	145.58	912	135,8	902	149,7
<b>Sergamumas psichikos ir elgesio sutrikimai</b>	438	55.42	477	63,03	427	58.94	479	71,3	404	67
<b>Sergamumas kraujotakos sistemos ligos</b>	207	26.23	213	28,07	197	27.14	164	24,4	125	20,7
<b>Sergamumas nervų sistemos ligos</b>	320	40.44	325	42.92	284	39.15	367	54,7	305	50,7

\* Rokiškio rajono savivaldybės visuomenės sveikatos biuro išvestinis rodiklis

(Šaltinis: Higienos instituto Sveikatos informacijos centras)

Analizuojant Rokiškio rajono savivaldybės suaugusiųjų sergamumą stebima, kad 2011 m. naujų susirgimų užregistruota 5,9 procentais daugiau, palyginti su 2010 m. (žr. 98 lentelę).

**98 lentelė. Suaugusiųjų (nuo 18 metų) sergamumas Rokiškio rajone (1000 suaug.)**

	2007 m.		2008 m.		2009 m.		2010 m.		2011 m.	
	Naujai užregistruota susirgimų	1000 suaug.	Naujai užregistruota susirgimų	1000 suaug.	Naujai užregistruota susirgimų	1000 suaug.	Naujai užregistruota susirgimų	1000 suaug.	Naujai užregistruota susirgimų	1000 suaug.
<b>Lietuvos Respublika</b>	2564279	952,9	2507163	930,5	2476393	918,5	2375353	891,84	2512622	959.3
<b>Panevėžio apskritis</b>	218672	965	209239	925,1	204931	908,4	191548	859,16	199303	909.2
<b>Kupiškio rajono sav.</b>	18402	1003.7	16962	929.6	16165	892.4	17064	958.08	17750	1015.7

<b>Rokiškio rajono sav.</b>	31975	1016,6	30488	976,3	28069	905,5	25378	828,56	26418	877,7
-----------------------------	-------	--------	-------	-------	-------	-------	-------	--------	-------	-------

Susirgimai, užregistruoti ambulatorinę pagalbą teikiančiose įstaigose, SVEIDROS duomenimis (Šaltinis: Higienos instituto Sveikatos informacijos centras)

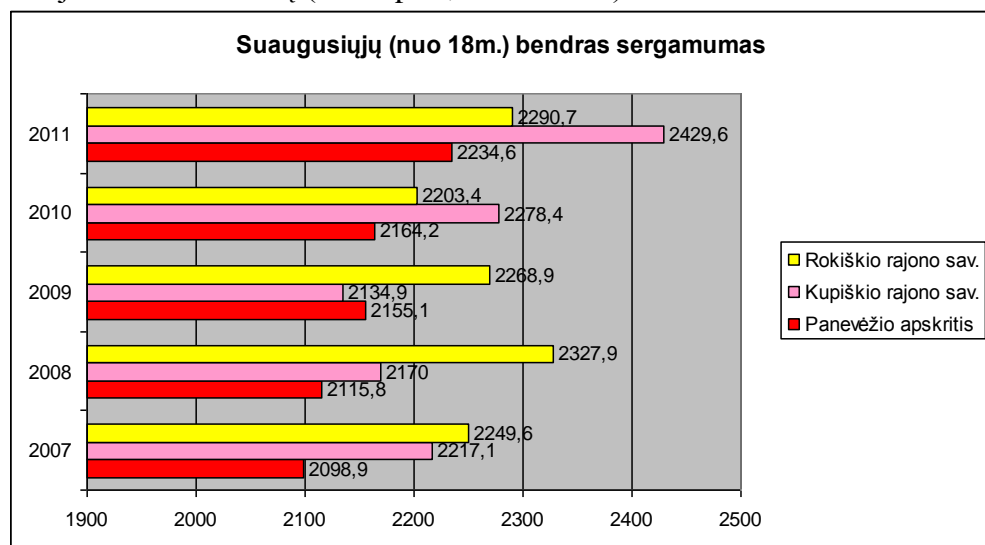
2011 m. Rokiškio rajono savivaldybėje naujai užregistruotų susirgimų tarp vaikų skaičius (11957) taip pat padidėjo 6 proc., palyginti su 2010 m. 1000 vaikų. Šis rodiklis 2011 m. buvo 8,7 proc. mažesnis už Lietuvos rodiklį (žr. 99 lentelę).

**99 lentelė. Vaikų (0-17 metų) sergamumas Rokiškio rajone 1000 vaikų.**

	2007 m.		2008 m.		2009 m.		2010 m.		2011 m.	
	Naujai užregistruota susirgimų	1000 vaikų	Naujai užregistruota susirgimų	1000 vaikų	Naujai užregistruota susirgimų	1000 vaikų	Naujai užregistruota susirgimų	1000 vaikų	Naujai užregistruota susirgimų	1000 vaikų
<b>Lietuvos Respublika</b>	1273084	1859,3	1170710	1763,6	1221898	1869,1	1176403	1887,09	1228051	2036,7
<b>Panevėžio apskritis</b>	115740	1959,5	105953	1873	108003	2091	102151	1977,49	105991	2155,7
<b>Kupiškio rajono sav.</b>	7703	1557,4	6896	1468,2	6921	1546,6	6550	1553,9	6740	1702
<b>Rokiškio rajono sav.</b>	15068	1959,5	13789	1861,1	12689	1792,5	11921	1775,01	11957	1873

Susirgimai, užregistruoti ambulatorinę pagalbą teikiančiose įstaigose, SVEIDROS duomenimis (Šaltinis: Higienos instituto Sveikatos informacijos centras)

2011 m. Rokiškio rajono savivaldybėje bendras suaugusiųjų (nuo 18 metų) sergamumas 1000 suaugusiųjų padidėjo, užregistruota 3,9 procentais daugiau susirgimų, palyginti su 2010 m., tačiau 15,5 proc. viršija Lietuvos rodiklį (žr. 21 pav., 100 lentelę.).



**21 pav. Suaugusiųjų (nuo 18 metų) bendrasis sergamumas**

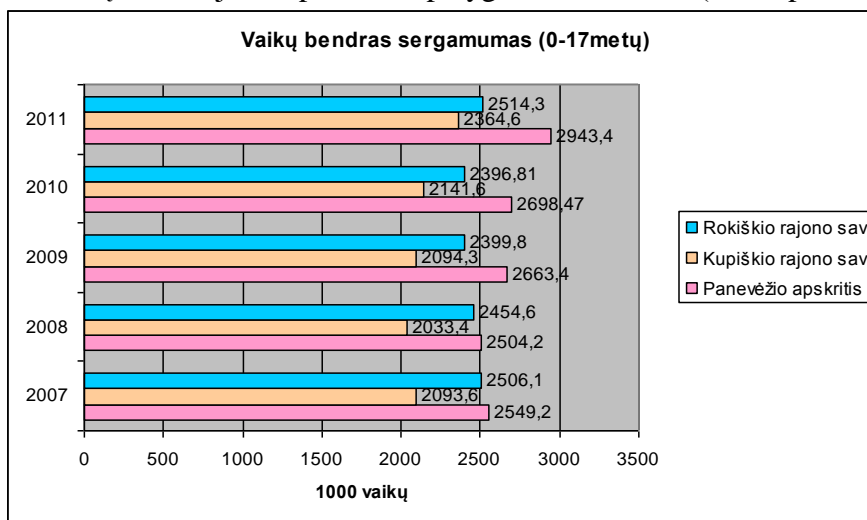
**100 lentelė. Suaugusiųjų (nuo 18 metų) bendrasis sergamumas 1000 suaug.**

	2007 m.		2008 m.		2009 m.		2010 m.		2011 m.	
	Iš viso užregistruota susirgimų	1000 suaug.	Iš viso užregistruota susirgimų	1000 suaug.	Iš viso užregistruota susirgimų	1000 suaug.	Iš viso užregistruota susirgimų	1000 suaug.	Iš viso užregistruota susirgimų	1000 suaug.
<b>Lietuvos Respublika</b>	4807313	1786,5	4889925	1814,9	4950440	1836,1	4984187	1871,34	5193317	1982,8
<b>Panevėžio apskritis</b>	475638	2098,9	478518	2115,8	486163	2155,1	482503	2164,20	489841	2234,6

<b>Kupiškio rajono sav.</b>	40650	2217,1	39595	2170,0	38629	2134,9	40582	2278,4	42458	2429,6
<b>Rokiškio rajono sav.</b>	70757	2249,6	72699	2327,9	70329	2268,9	67487	2203,37	68949	2290,7

Susirgimai, užregistruoti ambulatorinę pagalbą teikiančiose įstaigose, SVEIDROS duomenimis  
(Šaltinis: Higienos instituto Sveikatos informacijos centras)

2011 m. Rokiškio rajono savivaldybėje bendras vaikų (0-17 metų) sergamumas (16051) 1000-čiui vaikų sumažėjo 4,9 procento, palyginti su 2010 m. (žr. 22 pav., 101 lentelę)



**22 pav. Vaikų (0-17 metų) bendrasis sergamumas Rokiškio rajone tenka 1000 vaikų**

**101 lentelė. Vaikų (0-17 metų) bendrasis sergamumas 1000 vaikų**

	2007 m.		2008 m.		2009 m.		2010 m.		2011 m.	
	Iš viso užregistruota susirgimų	1000 vaikų	Iš viso užregistruota susirgimų	1000 vaikų	Iš viso užregistruota susirgimų	1000 vaikų	Iš viso užregistruota susirgimų	1000 vaikų	Iš viso užregistruota susirgimų	1000 vaikų
<b>Lietuvos Respublika</b>	1564775	2285,4	1478014	2226,6	1543156	2392,8	1502253	2409,79	1559680	2586,7
<b>Panevėžio apskritis</b>	150568	2549,2	141660	2504,2	144468	2663,4	139395	2698,47	144720	2943,4
<b>Kupiškio rajono sav.</b>	10355	2093,6	9551	2033,4	9372	2094,3	9027	2141,6	9364	2364,6
<b>Rokiškio rajono sav.</b>	19397	2506,1	18186	2454,6	16988	2399,8	16097	2396,81	16051	2514,3

Susirgimai, užregistruoti ambulatorinę pagalbą teikiančiose įstaigose, SVEIDROS duomenimis  
(Šaltinis: Higienos instituto Sveikatos informacijos centras)

2011 metais Rokiškio rajono savivaldybėje vaikų 0-17 metų užregistruotų traumų skaičius padidėjo 0,4 proc. 1000 gyv., palyginti su 2010 metais (žr. 102 lentelę)

**102 lentelė. Vaikų (0-17 metų), kuriems ambulatorinėse arba stacionarinėse sveikatos priežiūros įstaigose užregistruota bent viena trauma, skaičius 2008-2011 metais.**

	2008 m.		2009 m.		2010 m.		2011 m.	
	Abs. sk.	1000 gyv.	Abs. sk.	Abs. sk.	Abs. sk.	1000 gyv.	Abs. sk.	1000 gyv.
<b>Lietuvos Respublika</b>	67023	101,0	64388	99,6	58218	95,4	57532	93,4
<b>Panevėžio apskritis</b>	5570	98,5	5622	103,7	5032	88,1	4331	97,4
<b>Kupiškio rajono sav.</b>	908	97,9	500	111,7	469	107,1	424	111,3
<b>Rokiškio rajono sav.</b>	762	102,9	668	94,4	621	92,1	588	92,5

(Šaltinis: Higienos instituto Sveikatos informacijos centras)

2011 m. vaikų, turinčių regėjimo sutrikimų (830), Rokiškio rajono savivaldybėje, palyginti su 2010 m., sumažėjo 51 (žr.103 lentelę).

**103 lentelė. 0-17 m. vaikų, turinčių regėjimo sutrikimų, 1000 gyv. (H49-H54)**

	2007m.		2008m.		2009m.		2010m.		2011m.	
	Abs. sk.*	1000 gyv.	Abs. sk.*	1000 gyv.	Abs. sk.*	1000 gyv.	Abs. sk.*	1000 gyv.	Abs. sk.*	1000 gyv.
<b>Lietuvos Respublika</b>	87587	14	94283	15,6	97996	16,7	101016	17,9	102114	18,7
<b>Panevėžio apskritis</b>	9316	17,6	8882	17,6	9250	19,2	8906	15,9	8954	20,7
<b>Kupiškio rajono sav.</b>	502	12,3	509	13,2	529	14,7	496	14,6	487	15,6
<b>Rokiškio rajono sav</b>	1064	15,6	1059	16,4	990	16,3	881	15,5	830	15,5

\* nuo vaikų, apsilankiusių ambulatorinėse sveikatos priežiūros įstaigose  
(Šaltinis: Higienos instituto Sveikatos informacijos centras)

2011 m. vaikų, turinčių klausos defektų, Rokiškio rajono savivaldybėje, palyginti su 2010 m., sumažėjo. 2011 m. šiuos defektus turėjo 10 vaikų (0,2 proc.) (žr. 104 lentelę).

**104 lentelė. 0-17 m. vaikų, turinčių klausos defektų (H90-H91)**

	2007 m.		2008 m.		2009 m.		2010 m.		2011 m.	
	Abs. sk.	%*	Abs. sk.	%*	Abs. sk.	%*	Abs. sk.	%*	Abs. sk.	%*
<b>Lietuvos Respublika</b>	1328	0,2	1239	0,2	1180	0,2	1343	0,2	1274	0,2
<b>Panevėžio apskritis</b>	136	0,3	129	0,3	101	0,2	106	0,2	104	0,2
<b>Kupiškio rajono sav.</b>	7	0,2	10	0,3	8	0,2	7	0,2	10	0,3
<b>Rokiškio rajono sav</b>	17	0,2	19	0,3	15	0,2	17	0,3	10	0,2

\* nuo vaikų, apsilankiusių ambulatorinėse sveikatos priežiūros įstaigose  
(Šaltinis: Higienos instituto Sveikatos informacijos centras)

2010 m. vaikų, sergančių skolioze, rodiklis Rokiškio rajono savivaldybėje, palyginti su 2009 m., sumažėjo 13 procentų iš visų apsilankiusių ambulatorinėse sveikatos priežiūros įstaigose. Jis yra 3 kartus mažesnis už šalies rodiklį (žr. 105 lentelę).

**105 lentelė. 0-17 m. vaikų, sergančių skolioze (M41, Q67.5)**

	2007m.		2008m.		2009m.		2010m.		2010m.	
	Abs. sk.	%*	Abs. sk.	%*	Abs. sk.	%*	Abs. sk.	%*	Abs. sk.	%*
<b>Lietuvos Respublika</b>	18318	2,9	18064	3	16963	2,9	15722	2,8	10121	1,9
<b>Panevėžio apskritis</b>	732	1,4	729	1,4	658	1,4	583	1,3	400	0,9
<b>Kupiškio rajono sav.</b>	64	1,6	65	1,7	47	1,3	49	1,4	24	0,8
<b>Rokiškio rajono sav.</b>	57	0,8	60	0,9	52	0,9	45	0,8	8	0,1

\* nuo vaikų, apsilankiusių ambulatorinėse sveikatos priežiūros įstaigose  
(Šaltinis: Higienos instituto Sveikatos informacijos centras).

Nemažą dalį tarp vaikų sveikatos sutrikimų sudaro vaikai, turintys nenormalią laikyseną. 2010 m. šis rodiklis Rokiškio rajono savivaldybėje padidėjo 42,3 procento. Jis beveik 6 kartus mažesnis už šalies vidurkį. 2011 m. šis rodiklis sumažėjo (3 vaikais) - 0,1 proc., palyginti su 2010 metais (žr. 106 lentelę).

**106 lentelė. 0-17 m. vaikų, turinčių nenormalią laikyseną (R29.3)**

	2007 m.		2008 m.		2009 m.		2010 m.		2011 m.	
	Abs. sk.	%*	Abs. sk.	%*	Abs. sk.	%*	Abs. sk.	%*	Abs. sk.	%*

<b>Lietuvos Respublika</b>	18179	2,9	17835	2,9	18202	3,1	17925	3,2	18050	3,3
<b>Panevėžio apskritis</b>	4084	7,7	4235	8,4	4218	8,7	4223	9,2	4189	9,7
<b>Kupiškio rajono sav.</b>	401	9,9	400	10,3	353	9,8	449	13,2	439	14
<b>Rokiškio rajono sav.</b>	34	0,5	29	0,4	26	0,4	37	0,7	34	0,6

\* nuo vaikų, apsilankiusiųjų ambulatorinėse sveikatos priežiūros įstaigose  
(Šaltinis: Higienos instituto Sveikatos informacijos centras)

Vaikų, turinčių kalbos sutrikimų, skaičius Rokiškio rajono savivaldybėje 2011 m., palyginti su 2010 m., sumažėjo 3 vaikais. 2011 m. sudarė 0,1 procentą iš visų apsilankiusių sveikatos priežiūros įstaigose (žr. 107 lentelę).

**107 lentelė. 0-17 m. vaikų, turinčių kalbos sutrikimų (F98.5, F98.6, R47)**

	2007 m.		2008 m.		2009 m.		2010 m.		2011 m.	
	Abs. sk.	%*	Abs. sk.	%*	Abs. sk.	%*	Abs. sk.	%*	Abs. sk.	%*
<b>Lietuvos Respublika</b>	1226	0,2	1299	0,2	1488	0,3	1381	0,2	1265	0,2
<b>Panevėžio apskritis</b>	191	0,4	161	0,3	185	0,4	185	0,4	168	0,4
<b>Kupiškio rajono sav.</b>	7	0,2	9	0,2	3	0,1	2	0,04	10	0,3
<b>Rokiškio rajono sav.</b>	7	0,1	4	0,1	5	0,1	7	0,1	4	0,1

\* nuo vaikų, apsilankiusiųjų ambulatorinėse sveikatos priežiūros įstaigose  
(Šaltinis: Higienos instituto Sveikatos informacijos centras)

Vaikų, turinčių deformuojančių dorsopatijų sutrikimų (97), skaičius Rokiškio rajono savivaldybėje 2011 m., palyginti su 2010 m., sumažėjo 6,8 karto ( žr.108 lentelę)

**108 lentelė. 0-17 m. vaikų, deformuojančių dorsopatijų sutrikimų (M40, M42, M43)**

	2007 m.		2008 m.		2009 m.		2010 m.		2011 m.	
	Abs. sk.	%*	Abs. sk.	%*	Abs. sk.	%*	Abs. sk.	%*	Abs. sk.	%*
<b>Lietuvos Respublika</b>	23523	3,8	22480	3,7	2107	3,6	1877	3,3	1305	2,4
<b>Panevėžio apskritis</b>	2235	4,2	2098	4,2	1985	4,1	1819	4,0	977	2,3
<b>Kupiškio rajono sav.</b>	67	1,6	67	1,7	74	2,1	94	2,8	23	0,7
<b>Rokiškio rajono sav.</b>	721	10,6	653	10,1	672	11,1	656	11,6	97	1,8

\* nuo vaikų, apsilankiusiųjų ambulatorinėse sveikatos priežiūros įstaigose  
(Šaltinis: Higienos instituto Sveikatos informacijos centras)

2011 m. Rokiškio rajono savivaldybėje ilgalaikio vaikų nuo 0-17 metų stebėjimo rodiklis - 237,8 1000 gyventojų (žr. 109 lentelę)

**109 lentelė. Stebimi vaikai nuo 0- 17 metų (ilgalaikis ligonių stebėjimas) 1000 gyv.**

	2008 m.		2009 m.		2010 m.		2011 m.	
	Abs. sk.	1000 gyv.	Abs. sk.	1000 gyv.	Abs. sk.	1000 gyv.	Abs. sk.	1000 gyv.
<b>Lietuvos Respublika</b>	252523	386.3	242607	381,4	240502	393.8	263628	442.9
<b>Panevėžio apskritis</b>	25213	455.6	15561	292.8	16899	336.8	14782	307.0
<b>Kupiškio rajono sav.</b>	256	55.7	252	57,8	244	59.9	244	63.4
<b>Rokiškio rajono sav.</b>	1559	215.2	1496	216,4	1476	226.4	1486	237.8

(Šaltinis: Higienos instituto Sveikatos informacijos centras)

## FIZINĖS APLINKOS VEIKSNIAI

Rokiškio rajono savivaldybėje nuolat vykdoma maudymosi vietų vandens kokybės stebėseną 3 vandens telkiniuose. 2010–2012 m. maudymosi vietose paimtų mėginių, viršijančių maudymosi sezonu galiojančias mikrobiologinių parametru normas, nenustatyta (žr. 110, 111 lenteles).

**110 lentelė. Informacija apie maudyklų mėginių tyrimo rezultatus**

Maudymosi vietos pavadinimas	Bandinio ėmimo data	Mikrobiologiniai parametrai	Bandinio ėmimo data	Mikrobiologiniai parametrai	Bandinio ėmimo data	Mikrobiologiniai parametrai
<b>Rokiškio ežeras</b>	2010-05-19	Atitinka*	2011-05-23	Atitinka*	2012-05-24	Atitinka*
	2010-06-02	Atitinka*	2011-06-06	Atitinka*	2012-06-04	Atitinka*
	2010-06-16	Atitinka*	2011-06-27	Atitinka*	2012-06-19	Atitinka*
	2010-07-07	Atitinka*	2011-07-12	Atitinka*	2012-07-10	Atitinka*
	2010-07-21	Atitinka*	2011-07-26	Atitinka*	2012-07-24	Atitinka*
	2010-08-04	Atitinka*	2011-08-08	Atitinka*	2012-08-06	Atitinka*
	2010-08-18	Atitinka*	2011-08-23	Atitinka*	2012-08-20	Atitinka*
<b>Sartų ežeras</b>	2010-09-01	Atitinka*	2011-09-05	Atitinka*	2012-09-03	Atitinka*
	2010-05-19	Atitinka*	2011-05-23	Atitinka*	2012-05-24	Atitinka*
	2010-06-02	Atitinka*	2011-06-06	Atitinka*	2012-06-04	Atitinka*
	2010-06-16	Atitinka*	2011-06-27	Atitinka*	2012-06-19	Atitinka*
	2010-07-07	Atitinka*	2011-07-12	Atitinka*	2012-07-10	Atitinka*
	2010-07-21	Atitinka*	2011-07-26	Atitinka*	2012-07-24	Atitinka*
	2010-08-04	Atitinka*	2011-08-08	Atitinka*	2012-08-06	Atitinka*
<b>Vyžuonos Ežeras</b>	2010-08-18	Atitinka*	2011-08-23	Atitinka*	2012-08-20	Atitinka*
	2010-09-01	Atitinka*	2011-09-05	Atitinka*	2012-09-03	Atitinka*
	2010-05-19	Atitinka*	2011-05-23	Atitinka*	2012-05-24	Atitinka*
	2010-06-02	Atitinka*	2011-06-06	Atitinka*	2012-06-04	Atitinka*
	2010-06-16	Atitinka*	2011-06-27	Atitinka*	2012-06-19	Atitinka*
	2010-07-07	Atitinka*	2011-07-12	Atitinka*	2012-07-10	Atitinka*
	2010-07-21	Atitinka*	2011-07-26	Atitinka*	2012-07-24	Atitinka*
2010-08-04	Atitinka*	2011-08-08	Atitinka*	2012-08-06	Atitinka*	
2010-08-18	Atitinka*	2011-08-23	Atitinka*	2012-08-20	Atitinka*	
2010-09-01	Atitinka*	2011-09-05	Atitinka*	2012-09-03	Atitinka*	

\* maudymosi vietų vandens kokybės rezultatų atitikimas Lietuvos higienos normos HN 92:2007 reikalavimams.  
(Šaltinis: Sveikatos mokymų ir ligų prevencijos centras)

**111 lentelė. Stebimų ir nuolat kontroliuojamų maudyklų dalis**

	2007 m.	2008 m.	2009 m.	2010 m.	2011 m.
<b>Rokiškio rajono sav.</b>	3	3	3	3	3

(Šaltinis: Sveikatos mokymų ir ligų prevencijos centras)

Rokiškio rajono savivaldybėje aplinkos oro užterštumas kietosiomis dalelėmis (KD<sub>10</sub>), azoto dioksidu (NO<sub>2</sub>), sieros dioksidu (SO<sub>2</sub>) bei ozonu O<sub>3</sub> leidžiamų normų viršijimo rodikliai nėra tiriami ir nerenkami.

## SVEIKATOS PRIEŽIŪROS SISTEMOS RAIDA

Gydytojų, dirbančių Rokiškio rajono savivaldybėje, skaičius nuo 2007 m. iki 2011 m. beveik nesikeitė. 2010 metais dirbo 24,1 gydytojo 10 000 gyventojų, t.y. 89 gydytojai, o 2011 metais šis rodiklis padidėjo. Rokiškio rajono savivaldybėje dirba 25,2 gydytojo 10 000 gyventojų gyventojų, t.y. 91 gydytojai. Šis rodiklis yra 36 procento mažesnis už šalies rodiklį (žr. 112 lentelę).  
**112 lentelė. Gydytojų skaičius 10000 gyv.**

	2007 m.		2008 m.		2009 m.		2010 m.		2011 m.	
	Abs. sk.	10000 gyv.	Abs. sk.	10000 gyv.	Abs. sk.	10000 gyv.	Abs. sk.	10000 gyv.	Abs. sk.	10000 gyv.
<b>Lietuvos Respublika</b>	11627	34,35	12097	36,11	12139	36,52	13203	40,7	13327	41,7
<b>Panevėžio apskritis</b>	793	27,62	798	28,09	761	27,04	728	26,9	730	27,5
<b>Kupiškio rajono sav.</b>	39	16,87	38	16,69	38	17	37	17,1	36	17
<b>Rokiškio rajono sav</b>	91	23,11	92	23,74	91	23,8	89	24,1	91	25,2

Šaltinis: (Higienos instituto Sveikatos informacijos centras)

Rokiškio rajono savivaldybėje, skirtingai negu Lietuvoje, šeimos gydytojų skaičius mažėja. 2011 m. Rokiškio rajono savivaldybėje dirbo 8,4 procentų 10000gyv. mažiau gydytojų, palyginti su 2010 m. (žr. 113 lentelę).

**113 lentelė. Šeimos gydytojų skaičius 10000 gyv.**

	2007 m.		2008 m.		2009 m.		2010 m.		2011 m.	
	Abs. sk.*	10000 gyv.	Abs. sk.*	10000 gyv.	Abs. sk.*	10000 gyv.	Abs. sk.*	10000 gyv.	Abs. sk.*	10000 gyv.
<b>Lietuvos Respublika</b>	1780	5,26	1831	5,44	1838	5,52	1849	5,70	1860	5,81
<b>Panevėžio apskritis</b>	133	4,64	134	4,73	122	4,35	130	4,73	127	4,77
<b>Kupiškio rajono sav</b>	11	4,76	11	4,83	11	4,92	11	4,91	11	5,19
<b>Rokiškio rajono sav</b>	8	2,05	10	2,61	8	2,12	8	2,12	7	1,94

\* Rokiškio rajono savivaldybės visuomenės sveikatos biuro išvestinis rodiklis  
(Šaltinis: Higienos instituto Sveikatos informacijos centras)

Rokiškio rajono savivaldybėje 2011 m. dirbo 17 odontologų. Tai yra 4 odontologais daugiau palyginti su 2008 m. Analizuojant odontologų pasiskirstymą 10000-čių gyventojų, stebima, kad Rokiškio rajono savivaldybėje yra 41,2 procento mažiau dirbančių odontologų, palyginti su šalies rodiklio vidurkiu (žr. 114 lentelę).

**114 lentelė. Odontologų skaičius 10000 gyv.**

	2007 m.		2008 m.		2009 m.		2010 m.		2011 m.	
	Abs. sk.	10000 gyv.	Abs. Sk.	10000 gyv.	Abs. sk.	10000 gyv.	Abs. sk.	10000 gyv.	Abs. sk.	10000 gyv.
<b>Lietuvos Respublika</b>	2381	6,48	1992	5,95	2241	6,69	2529	7,8	2562	8
<b>Panevėžio apskritis</b>	154	5,35	138	4,87	154	5,46	163	6,0	160	6
<b>Kupiškio rajono sav.</b>	6	2,6	4	1,76	7	3,13	5	2,3	8	3,8
<b>Rokiškio rajono sav</b>	16	4,11	13	3,39	16	4,23	16	4,3	17	4,7

Šaltinis: (Higienos instituto Sveikatos informacijos centras)

Dirbančių specialistų su medicinos išsilavinimu (ne gydytojų) rodiklis 2007-2011 metais keitėsi labai nežymiai. 2011 metais specialistų rodiklis yra 109,5 10000 gyventojų, t.y (395 dirbantys specialistai su medicininu išsilavinimu). Palyginti su Lietuvos vidurkiu, Rokiškio rajono



savivaldybėje šių darbuotojų skaičius 2011 m. buvo 13,2 procento didesnis (žr. 115 lentelę).

**115 lentelė. Specialistų su aukštuoju ir aukštesnioju medicinos išsilavinimu (ne gydytojų) skaičius 10000-čiui gyventojų**

	2008 m.		2009 m.		2010 m.		2011 m.	
	Abs. sk.	1000 gyv.	Abs. sk.	1000 gyv.	Abs. sk.	1000 gyv.	Abs. sk.	1000 gyv.
Lietuvos Respublika	32093	91,8	31567	91	30903	95,2	30942	96,7
Panevėžio apskritis	2727	96,96	2660	95,5	2600	96,0	2596	97,6
Kupiškio rajono sav.	207	90,91	195	87,3	185	85,3	192	90,6
<b>Rokiškio rajono sav.</b>	<b>427</b>	<b>111,4</b>	<b>421</b>	<b>111,3</b>	<b>400</b>	<b>108,0</b>	<b>395</b>	<b>109,5</b>

Šaltinis: (Higienos instituto Sveikatos informacijos centras)

Slaugytojų (įskaitant akušerius) 2011 m. Rokiškio rajono savivaldybėje buvo 332, t.y. 2 procentais slaugytojų mažiau nei 2010 m. (žr. 116 lentelę).

**116 lentelė. Slaugytojų (įsk. akušerius) skaičius**

	2007 m.		2008 m.		2009 m.		2010 m.		2011 m.	
	Abs. sk.	10000 gyv.	Abs. sk.	10000 gyv.	Abs. sk.	10000 gyv.	Abs. sk.	10000 gyv.	Abs. sk.	10000 gyv.
Lietuvos Respublika	23752	71,02	24023	71,71	23440	70,4	23843	73,5	23833	74,5
Panevėžio apskritis	2223	77,44	2213	77,87	2137	76	2059	76,0	2043	76,8
Kupiškio rajono sav.	181	77,86	177	77,29	166	74,21	158	72,9	156	73,6
<b>Rokiškio rajono sav.</b>	<b>382</b>	<b>96,82</b>	<b>381</b>	<b>97,81</b>	<b>368</b>	<b>95,99</b>	<b>339</b>	<b>91,9</b>	<b>332</b>	<b>92,0</b>

Šaltinis: (Higienos instituto Sveikatos informacijos centras)

Rokiško rajono savivaldybėje 2011m. dirbo 3 privatūs gydytojai, vienu gydytoju mažiau, palyginti su 2010 m. ( žr. 117 lentelę)

**117 lentelė. Privačiai dirbantys gydytojai Rokiškio rajono savivaldybėje**

	2008 m.		2009 m.		2010 m.		2011 m.	
	Abs. sk.	10000 gyv.*	Abs. sk.	10000 gyv.*	Abs. sk.	10000 gyv.*	Abs. sk.	10000 gyv.*
Lietuvos Respublika	1107	3,3	1120	3,3	1153	3,5	1222	4,0
Panevėžio apskritis	78	2,7	60	2,1	69	2,5	69	2,7
Kupiškio rajono sav.	0	0	0	0	0	0	0	0
<b>Rokiškio rajono sav.</b>	<b>4</b>	<b>1,0</b>	<b>4</b>	<b>1,0</b>	<b>4</b>	<b>1,0</b>	<b>3</b>	<b>0,8</b>

\* Rokiškio rajono savivaldybės visuomenės sveikatos biuro išvestinis rodiklis

Šaltinis: (Higienos instituto Sveikatos informacijos centras)

Rokiško rajono savivaldybėje 2011 m. dirbo 14 privatūs odontologai, vienu gydytoju daugiau, palyginti su 2010 m. ( žr. 118 lentelę)

**118 lentelė. Privačiai dirbantys odontologai Rokiškio rajono savivaldybėje**

	2008 m.		2009 m.		2010 m.		2011 m.	
	Abs. sk.	10000 gyv.*	Abs. sk.	10000 gyv.*	Abs. sk.	10000 gyv.*	Abs. sk.	10000 gyv.*
Lietuvos Respublika	1497	4,4	1933	5,7	2183	6,5	2208	7,2
Panevėžio apskritis	84	2,9	107	3,8	121	4,3	129	5,1
Kupiškio rajono sav.	0	0	4	1,8	2	0,9	4	1,9

<b>Rokiškio rajono sav</b>	7	1,8	15	3,9	13	3,4	14	3,9
----------------------------	---	-----	----	-----	----	-----	----	-----

\* Rokiškio rajono savivaldybės visuomenės sveikatos biuro išvestinis rodiklis

Šaltinis: (Higienos instituto Sveikatos informacijos centras)

Rokiškio rajono savivaldybėje stacionaro lovų skaičius 2011 m. išliko nepakitęs. Palyginti su Lietuvos rodikliu, Rokiškio rajono savivaldybėje rodiklis buvo 13,7 procento didesnis (žr. 119 lentelę).

**119 lentelė. Bendras lovų skaičius stacionaruose (su slaugos ir palaidomojo gydymo lovomis)**

	2007 m.		2008 m.		2009 m.		2010 m.		2011 m.	
	Abs. sk.	10000 gyv.	Abs. Sk.	10000 gyv.	Abs. sk.	10000 gyv.	Abs. sk.	10000 gyv.	Abs. sk.	10000 gyv.
<b>Lietuvos Respublika</b>	27476	81,62	27093	80,88	27155	81,57	26804	82,61	26915	84,12
<b>Panevėžio apskritis</b>	2409	83,91	2423	85,26	2318	83,25	2310	85,31	2386	89,71
<b>Kupiškio rajono sav.</b>	100	43,26	100	43,92	100	44,7	100	46,11	100	47,21
<b>Rokiškio rajono sav</b>	517	130,98	538	138,24	530	140,16	530	143,72	590	163,48

Šaltinis: (Higienos instituto Sveikatos informacijos centras)

2008-2011 metais bendras lovų skaičius Rokiškio rajono ligoninėje nesikeitė ir išliko toks pat (190 lovų) ( žr. 120 lentelę).

**120 lentelė. Bendras lovų skaičius stacionaruose 10000 gyv. Rokiškio rajone ( be psichiatrijos ligoninės)**

	2007 m.		2008 m.		2009 m.		2010 m.		2011 m.	
	Abs. sk.	10000 gyv.	Abs. sk.	10000 gyv.	Abs. sk.	10000 gyv.	Abs. sk.	10000 gyv.	Abs. sk.	10000 gyv.
<b>Lietuvos Respublika</b>	19399	64,28	19382	63,83	16667	50,07	18365	56,60	18451	57,67
<b>Panevėžio apskritis</b>	1853	65,19	1824	64,85	1762	63,29	1840	67,95	1985	74,67
<b>Rokiškio rajono sav</b>	170	43,1	190	48,8	190	49,5	190	50,2	190	52,7

(Šaltinis: Higienos instituto Sveikatos informacijos centras)

Gyventojų aprūpinimas lovomis stacionaruose Rokiškio rajono savivaldybėje padidėjo 15 proc. 1000 gyv., palyginti su 2010 metais (žr.121 lentelę)

**121 lentelė. Gyventojų aprūpinimas lovomis stacionaruose (be slaugos ir palaikymo gydymo lovų) 2008-2011 metais**

	2008 m.		2009 m.		2010 m.		2011 m.	
	Abs. sk.	1000 gyv.	Abs. sk.	1000 gyv.	Abs. sk.	1000 gyv.	Abs. sk.	1000 gyv.
<b>Lietuvos Respublika</b>	22958	68,5	22719	68,2	22190	68,4	22549	70,5
<b>Panevėžio apskritis</b>	1994	70,9	1922	69,0	1905	70,4	1953	73,4
<b>Kupiškio rajono sav.</b>	66	29,0	66	29,5	66	30,4	66	31,2
<b>Rokiškio rajono sav.</b>	460	120,0	466	123,2	466	126,4	526	145,8

(Šaltinis: Higienos instituto Sveikatos informacijos centras)

Hospitalizuotų asmenų skaičius 2011 m. Rokiškio rajono savivaldybėje skaičius sumažėjo 2718 gyventojais, palyginti su 2011 m., ir tai yra 22 procento mažiau, palyginti su 2011 m. (žr. 122 lentelę).

**122 lentelė. Hospitalizuotų asmenų skaičius 1000 gyv.**

	2007 m.		2008 m.		2009 m.		2010 m.		2011 m.	
	Abs. sk.	1000 gyv.	Abs. sk.	1000 Gyv.	Abs. sk.	1000 gyv.	Abs. sk.	1000 gyv.	Abs. sk.	1000 gyv.
<b>Lietuvos Respublika</b>	793572	235,09	803979	239,41	811398	242,97	819923	249,5	824504	257,68
<b>Panevėžio apskritis</b>	73646	256,5	74736	262,94	74692	265,57	72271	263,2	64257	241,59
<b>Kupiškio rajono sav.</b>	6202	266,4	6358	277,11	6203	274,85	5977	271,4	2753	129,96
<b>Rokiškio rajono sav.</b>	10962	277,87	11186	287,28	11572	301,84	10893	291,7	8175	226,52

(Šaltinis: Higienos instituto Sveikatos informacijos centras)

2011 metais Rokiškio rajono savivaldybėje suaugusiųjų nuo 18 metų ilgalaikis ligonių stebėjimas - 635,0 1000 gyventojų. Palyginti su 2010 metais, šis rodiklis padidėjo 16, 8 1000 gyv. (žr. 123 lentelę)

**123 lentelė. Stebimi suaugusieji nuo 18 metų ( ilgalaikis ligonių stebėjimas) 1000 gyv.**

	2008 m.		2009 m.		2010 m.		2011 m.	
	Abs. sk.	1000 gyv.	Abs. sk.	Abs. sk. 1000 gyv.	1000 gyv.	Abs. sk.	1000 gyv.	
<b>Lietuvos Respublika</b>	1442702	535.1	1446456	537.1	1503330	570.8	1583489	608.0
<b>Panevėžio apskritis</b>	125181	554.2	111920	496.8	115592	524.0	109237	501.5
<b>Kupiškio rajono sav.</b>	3163	174.0	2791	155.0	2706	153.6	2765	159.5
<b>Rokiškio rajono sav.</b>	17107	550.2	18979	614.2	18767	618.2	18948	635.0

(Šaltinis: Higienos instituto Sveikatos informacijos centras)

2011 metais Rokiškio rajono savivaldybėje 0-17 metų vaikų ilgalaikis ligonių stebėjimas - 237,8 1000 gyventojų. Palyginti su 2010 metais, šis rodiklis padidėjo 11,4 1000 gyv. (žr. 124 lentelę)

**124 lentelė. Stebimi 0-17 metų vaikai (ilgalaikis ligonių stebėjimas) 1000 gyv.**

	2008 m.		2009 m.		2010 m.		2011m.	
	Abs. sk.	1000 gyv.	Abs. sk.	Abs. sk. 1000 gyv.	1000 gyv.	Abs. sk.	1000 gyv.	
<b>Lietuvos Respublika</b>	252523	386,3	242607	381,4	240502	393,8	263628	442,9
<b>Panevėžio apskritis</b>	25213	455,6	15561	292,8	16899	336,8	14782	307,0
<b>Kupiškio rajono sav.</b>	256	55,7	252	57,8	244	59,9	244	63,4
<b>Rokiškio rajono sav.</b>	1559	215,2	1496	216,4	1476	226,4	1489	237,8

(Šaltinis: Higienos instituto Sveikatos informacijos centras)

Apsilankymų pas gydytoją (230362), Rokiškio rajono pirminės sveikatos priežiūros centro duomenimis, 2011 m. buvo 8247 apsilankymais daugiau, palyginti su 2010 m. (žr. 125 lentelę).

**125 lentelė. Gyventojų apsilankymų pas gydytoją 1 gyv.**

	2008 m.		2009 m.		2010 m.		2011m.	
	Abs. sk.	1 gyv.	Abs. sk.	1 gyv.	Abs. sk.	1 gyv.	Abs. sk.	1 gyv.
<b>Lietuvos Respublika</b>	21952540	6.54	22119656	6.86	21213735	6,45	22119656	6,86

<b>Rokiškio rajono sav</b>	249340	6,45	238376	6,26	222115	5,95	230362	6,31
----------------------------	--------	------	--------	------	--------	------	--------	------

(Šaltinis: Higienos instituto Sveikatos informacijos centras)

Apsilankymų pas odontologą, Rokiškio rajono pirminės sveikatos priežiūros centro duomenimis, 2011 m. buvo 1210 apsilankymais mažiau, palyginti su 2010 m. (žr. 126 lentelę).

**126 lentelė. Gyventojų apsilankymų pas odontologą skaičius 1 gyv.**

	2007m.		2008m.		2009m.		2010m.		2011.	
	Abs. sk.	1 gyv.	Abs. Sk.	1 gyv.	Abs. sk.	1 gyv.	Abs. sk.	1 gyv.	Abs. sk.	1 gyv.
<b>Lietuvos Respublika</b>	3575657	1,06	3082017	0,92	3129525	0,94	3288863	1,00	3275407	1,02
<b>Rokiškio rajono sav</b>	40250	1,03	25274	0,65	30099	0,79	28398	0,76	27188	0,75

(Šaltinis: Higienos instituto Sveikatos informacijos centras)

Savivaldybės gyventojai 2011 m. į Rokiškio rajono greitosios medicinos pagalbos (GMP) stotį kreipėsi 6956 kartą. 2011 m. 1000-čiui gyventojų teko 190,7 GMP paslaugos (dėl nelaimingų atsitikimų, ūmių susirgimų, gimdyvių ir ligonių pervežimo, ir kt.). 2011 m., palyginti su 2010 m., GMP suteiktų paslaugų skaičius padidėjo 7,4 procento. GMP rodikliai 2007–2011 m. neviršijo Lietuvos rodiklių (žr. 127 lentelę).

**127 lentelė. Suteiktų greitosios medicinos pagalbos paslaugų apimtys 1000 gyv.**

	2007m.		2008m.		2009m.		2010m.		2011m.	
	Abs. sk.	1000 gyv.	Abs. sk.	1000 gyv.	Abs. sk.	1000 gyv.	Abs. sk.	1000 gyv.	Abs. sk.	1000 gyv.
<b>Lietuvos Respublika</b>	729698	216,17	641398	191	609829	182,6	625224	190,2	663560	205,9
<b>Panevėžio apskritis</b>	70195	244,48	62965	222,7	58671	209,66	59185	215,5	59152	220,4
<b>Kupiškio rajono sav.</b>	6575	282,42	5862	255,49	5659	250,74	6051	270,5	5998	279,8
<b>Rokiškio rajono sav</b>	7829	198,45	7295	188,8	6923	181,82	6626	177,4	6956	190,7

(Šaltinis: Higienos instituto Sveikatos informacijos centras)

2011 m., kaip ir 2010 m., didžioji GMP suteiktų paslaugų dalis atiteko asmenims, kurie kreipėsi dėl ūmių susirgimų būklės (76,9proc.), taip pat nemažą GMP išskvietimų dalį 2011m. sudarė gimdyvių ir ligonių pervežimai bei dėl nelaimingų atsitikimų suteiktos pagalbos atvejai (atitinkamai 10,3 proc. ir 12,7 proc.) (žr. 128 lentelę).

**128 lentelė. Suteiktų greitosios medicinos pagalbos paslaugų struktūra**

	Suteiktos pagalbos struktūra proc.															
	Nelaimingi atsitikimai				Ūmūs susirgimai				Nėštumo, pogimdyminio laikot. patologija				Gimdyvių ir ligonių pervežimai			
	2008m.		2009m.		2010m.		2011 m.		2008m.		2009m.		2010m.		2011m.	
	2008m.	2009m.	2010m.	2011 m.	2008m.	2009m.	2010m.	2011 m.	2008m.	2009m.	2010m.	2011m.	2008m.	2009m.	2010m.	2011m.
<b>Lietuvos Respublika</b>	13,5	13,6	13,3	13,5	75,2	75,2	74,9	74,1	0,4	0,4	0,4	0,3	10,9	10,7	11,4	12,1
<b>Panevėžio apskritis</b>	10,8	11,7	10,4	12,4	80,2	77,7	81,4	78,1	0,4	0,3	0,3	0,2	8,6	10,3	7,9	9,3
<b>Kupiškio rajono sav.</b>	10,5	10,6	11,2	11,3	76,6	77,5	76,6	76,6	0,3	0,2	0,3	0,2	12,7	11,8	12,0	12,0
<b>Rokiškio rajono sav</b>	14,2	13,3	13,8	12,7	75,9	73,9	76,6	76,9	0,3	0,2	0,1	0,1	9,6	12,6	9,6	10,3

(Šaltinis: Higienos instituto Sveikatos informacijos centras)

2011 m. suteikta greitosios medicinos pagalba 574 Rokiškio rajono vaikams, t. y. 8,3 proc. visų suteiktų paslaugų (žr. 129 lentelę).

**129 lentelė. Suteiktų greitosios medicinos paslaugų apimtys vaikams (0-14 metų)**

	2008m.		2009m.		2010m.		2011m.	
	Abs. sk.	%	Abs. sk.	%	Abs. sk.	%	Abs. sk.	%
<b>Lietuvos Respublika</b>	69036	10,6	70639	11,6	70639	11,6	70639	11,6
<b>Panevėžio apskritis</b>	5906	9,4	5654	9,6	5654	9,6	5654	9,6
<b>Kupiškio rajono sav.</b>	591	10,1	516	9,1	516	9,1	516	9,1
<b>Rokiškio rajono sav</b>	566	7,8	572	8,3	574	8,3	574	8,3

(Šaltinis: Higienos instituto Sveikatos informacijos centras)

2011 m., kaip ir 2010 m., didžioji GMP suteiktų paslaugų vaikams (0-14 metų) dalis atiteko tiems, kurie kreipėsi dėl ūmių susirgimų būklės (75,2 proc.), taip pat nemažą GMP išskvietimų dalį 2011m. sudarė nelaimingi atsitikimai bei ligonių pervežimas (atitinkamai 11,3 proc. ir 13,5 proc.) (žr. 130 lentelę).

**130 lentelė. Suteiktų greitosios medicinos paslaugų struktūra vaikams (0-14 metų)**

	Suteiktos paslaugos struktūra proc.															
	Suteikta medicinos pagalba				Nelaimingi atsitikimai				Ūmūs susirgimai				Ligonių pervežimas			
	2008m.	2009m.	2010m.	2011 m.	2008m.	2009m.	2010m.	2011 m.	2008m.	2009m.	2010m.	2011m.	2008m.	2009m.	2010m.	2011m.
<b>Lietuvos Respublika</b>	57252	58873	58873	58873	13,0	13,8	13,8	13,8	79,0	78,8	78,8	78,8	8,0	7,4	7,4	7,4
<b>Panevėžio apskritis</b>	4650	4595	4595	4595	11,5	13,9	13,9	13,9	80,0	77,5	77,5	77,5	8,5	8,6	8,6	8,6
<b>Kupiškio rajono sav.</b>	459	438	438	438	14,4	10,3	10,3	10,3	60,6	68,3	68,3	68,3	21,5	21,5	21,5	21,5
<b>Rokiškio rajono sav</b>	432	488	488	488	11,6	11,3	11,3	11,3	79,4	75,2	75,2	75,2	9,0	13,5	13,5	13,5

(Šaltinis: Higienos instituto Sveikatos informacijos centras)

2011 m., kaip ir 2010 m., didžioji GMP suteiktų paslaugų vaikams (15-17 metų) dalis atiteko tiems, kurie kreipėsi dėl ūmių susirgimų būklės (52,3 proc.), taip pat nemažą GMP išskvietimų dalį 2011m. sudarė nelaimingi atsitikimai bei ligonių pervežimas (atitinkamai 25,6 proc. ir 22,1 proc.) (žr. 131 lentelę).

**131 lentelė. Suteiktų greitosios medicinos paslaugų struktūra vaikams (15-17 metų)**

	Suteiktos paslaugos struktūra proc.															
	Suteikta medicinos pagalba				Nelaimingi atsitikimai				Ūmūs susirgimai				Ligonių pervežimas			
	2008m.	2009m.	2010m.	2011 m.	2008m.	2009m.	2010m.	2011 m.	2008m.	2009m.	2010m.	2011m.	2008m.	2009m.	2010m.	2011m.
<b>Lietuvos Respublika</b>	11784	11766	11766	11766	28,0	24,8	24,8	24,8	60,0	63,1	63,1	63,1	11,5	11,6	11,6	11,6
<b>Panevėžio apskritis</b>	1256	1059	1059	1059	22,3	18,1	18,1	18,1	67,8	73,0	73,0	73,0	10,0	8,7	8,7	8,7
<b>Kupiškio rajono sav.</b>	132	78	78	78	18,9	20,5	20,5	20,5	55,3	52,6	52,6	52,6	25,8	26,9	26,9	26,9
<b>Rokiškio rajono sav</b>	134	86	86	86	17,9	25,6	25,6	25,6	60,4	52,3	52,3	52,3	21,6	22,1	22,1	22,1

(Šaltinis: Higienos instituto Sveikatos informacijos centras)

Gyventojų stacionarių dienų atvejų skaičius Rokiškio rajone padidėjo 74 gyventojais lyginant su 2010m. (žr. 132 lentelę)

**132 Lentelė. Gyventojų stacionario dienų atvejų skaičius 1000 gyv.**

	2008m.		2009m.		2010m.		2011m.	
	Abs. sk.	1000 gyv.	Abs. sk.	Abs. Sk.	1000 gyv.	1000 gyv.	Abs. Sk.	1000 gyv.
<b>Lietuvos Respublika</b>	50851	15,1	54866	16,4	61522	18,7	71003	22,0
<b>Panevėžio apskritis</b>	5268	18,6	5505	19,7	5422	19,7	5912	22,0
<b>Kupiškio rajono sav.</b>	273	11,9	312	13,8	374	17,0	444	20,7
<b>Rokiškio rajono sav.</b>	343	8,9	381	10,0	352	9,4	426	11,7

(Šaltinis: Higienos instituto Sveikatos informacijos centras)

2011 m. Rokiškio rajono savivaldybėje buvo suteikta 365 gyventojams ambulatorinė rehabilitacija. 2011 m. 6 gyventojais daugiau (359 gyventojams), lyginat su 2010 m. (žr. 133 lentelę)

**133 Lentelė. Ambulatorinė rehabilitacija 1000 gyv.**

	2009m.		2010m.		2011m.	
	Abs. sk.	1000 gyv.	Abs. sk.	1000 gyv.	Abs. sk.	1000 gyv.
<b>Lietuvos Respublika</b>	22175	6.6	26660	8,1	28806	8,9
<b>Panevėžio apskritis</b>	2154	7.7	2687	9,8	3230	12
<b>Kupiškio rajono sav.</b>	118	5.2	184	8,4	239	11,1
<b>Rokiškio rajono sav.</b>	289	7.6	359	9,6	365	10

(Šaltinis: Higienos instituto Sveikatos informacijos centras)

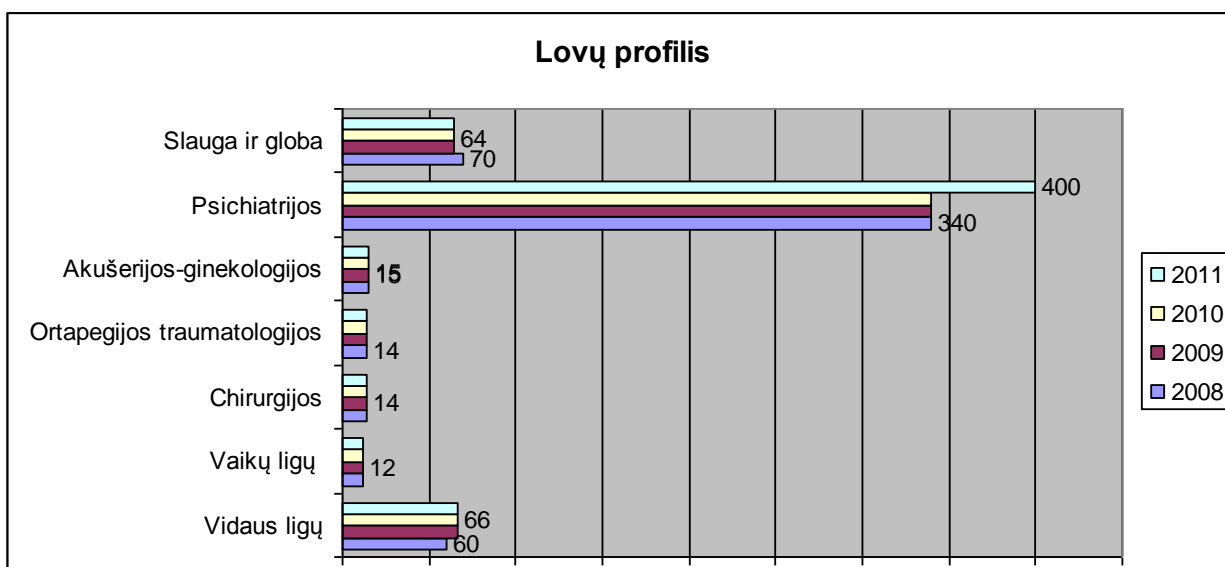
2011 metais Rokiškio rajono savivaldybės buvo suteikta 741 gyventojams stacionari rehabilitacija, palyginti su 2010 metais, šis rodiklis padidėjo 180 gyventojų (žr. 134 lentelę)

**134 lentelė. Stacionari rehabilitacija 1000 gyv.**

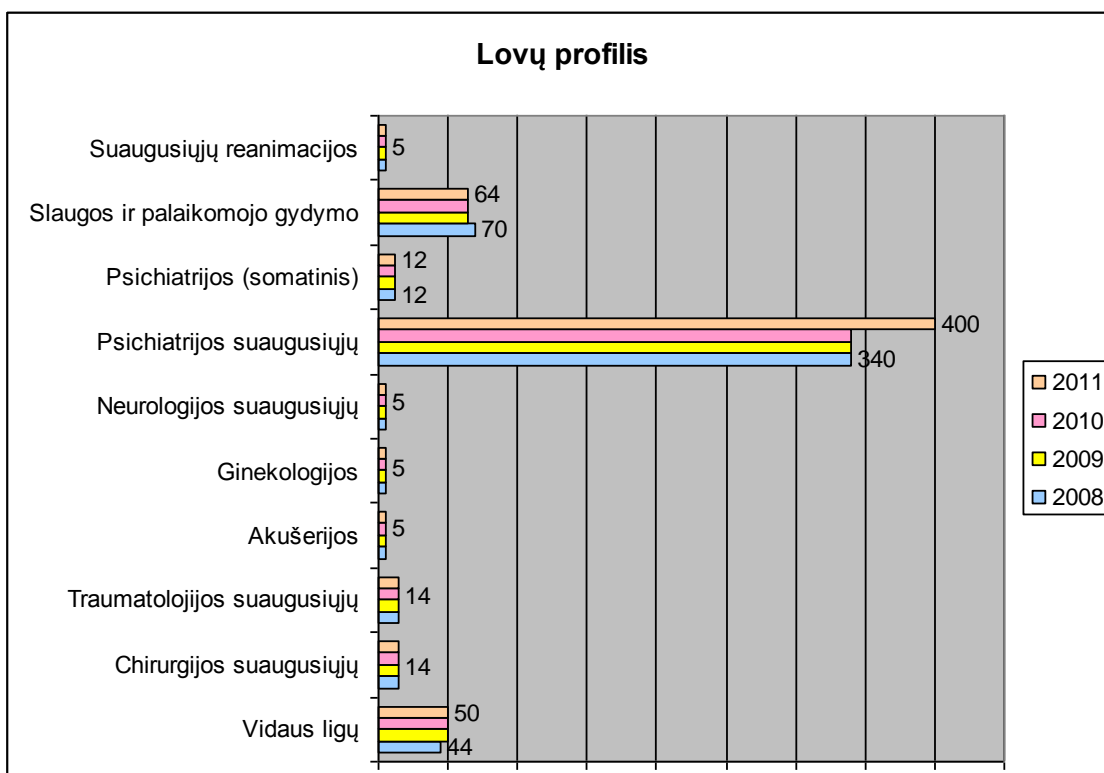
	2009 m.		2010 m.		2011 m.	
	Abs. sk.	1000 gyv.	Abs. sk.	1000 gyv.	Abs. sk.	1000 gyv.
<b>Lietuvos Respublika</b>	46851	14.0	50007	15,2	57122	17,7
<b>Panevėžio apskritis</b>	4033	14.4	4455	16,2	5256	19,6
<b>Kupiškio rajono sav.</b>	330	14.6	353	16	394	18,4
<b>Rokiškio rajono sav.</b>	592	15.5	581	15,6	741	20,3

(Šaltinis: Higienos instituto Sveikatos informacijos centras)

Rokiškio rajono ligoninėje bendras lovų skaičius 2011 m. – 590 (kartu su psichiatrijos ligonine). Be psichiatrijos ligoninės, 2011m. Rokiškio rajono ligoninėje buvo 190 lovų. (žr. pav. 23,24).



23 pav. Lovų profilis pagal grupes 2008-2011m.



24 pav. Lovų profilis Rokiškio sav. 2008-2011m.

2011 m. hospitalizuotų asmenų skaičius Rokiškio rajone, be slaugos, reabilitacijos, tuberkuliozės ir psichiatrijos lovų, padidėjo 96 gyventojais, palyginti su 2010 m. (žr.135 lentelę).

**135 lentelė. Hospitalizuotų asmenų skaičius 1000 gyv. Rokiškio raj ( be psichiatrijos ligoninės)**

	2008m.		2009m.		2010m.		2011m.	
	Abs. Sk.	10000 gyv.	Abs. sk.	10000 gyv.	Abs. sk.	10000 gyv.	Abs. sk.	10000 gyv.
<b>Lietuvos Respublika</b>	-	-	734057	219,81	726174	220,94	732543	228,94
<b>Panevėžio apskritis</b>	-	-	28343	341,48	54727	199,29	57089	212,72

<b>Kupiškio rajono sav.</b>	2732	119,08	2751	121,29	2589	117,54	2582	120,26
<b>Rokiškio rajono sav</b>	7281	188,43	6485	170,3	6230	166,82	6326	173,39

(Šaltinis: Higienos instituto Sveikatos informacijos centras)

2011 m. stacionarių lovų veiklos rodikliai Rokiškio rajono ligoninėje, be psichiatrijos, tuberkuliozės, slaugos reabilitacijos lovų, padidėjo (žr. 136 lentelę).

**136 lentelė. Stacionarių lovų veikla** (visos lovos, be slaugos, reabilitacijos, tuberkuliozės ir psichiatrijos lovų)

	Stacionarių lovų veikla											
	Lovadienių skaičius			Lovos funkcionavimas			Vidutinis gulėjimo laikas			Lovos apyvarta		
	2009m	2010m	2011 m	2009m	2010m	2011 m	2009m	2010m	2011m.	2009m.	2010m.	2011m.
Kupiškio rajono sav.	17562	15597	15257	266,09	236,32	231,1	6,36	6,01	6	41,82	39,30	37,98
Rokiškio rajono sav.	36975	34851	36970	305,3	276,6	293,4	5,70	5,58	5,86	53,56	49,61	50,11

(Šaltinis: Higienos instituto Sveikatos informacijos centras)

## IŠVADOS

**1. Demografinė situacija.** 2011 m. Rokiškio rajono savivaldybėje gyveno 36877 gyventojai, t.y. 2,4 procentais gyventojų mažiau, palyginti su 2010 m. Lyties skaičiaus pasiskirstymas Rokiškio rajono savivaldybėje rodo, kad 2010 m. savivaldybėje gyveno 13 procentais daugiau moterų (19621) nei vyrų (17256). 2011 m. didžiausią Rokiškio rajono savivaldybėje gyventojų dalį sudarė 18–44 metų gyventojai (34,6 proc.) ir išlieka didžiausias. Mažiausias populiacijos dalį sudaro 18 metų neturintys rajono gyventojai (17,7 proc.). Rokiškio rajono savivaldybėje 2011 m., kaip ir 2010 m., buvo neigiamas natūralus gyventojų prieaugis (-9,6/1000 gyv.). 2011 m. Rokiškio rajono savivaldybėje buvo užregistruota 154 santuokos, tačiau šis rodiklis, palyginti su 2010 m. mažėja. Nemažas rodiklis išsituokusių mūsų rajono gyventojų - 119 ištuokų. Su metais ištuokų skaičius didėja. Gimstamumo rodiklis Rokiškio rajono savivaldybėje mažėja - 7,8/1000 gyv., t.y. 284 - naujagimiai, kaip ir daugelyje savivaldybių per pastaruosius metus šis rodiklis žymiai kinta. Daugiausiai rajone gimdė 25-29 metų moterys. 2011 m. Rokiškio savivaldybėje nedarbo lygis siekė 12,4 procentus.

**2. Mirtingumo rodikliai.** Rokiškio rajono savivaldybėje mirė 635 rajono gyventojai, iš jų vienas - kūdikis. 2011 metais rajone daugiausiai mirė vyrai (342) nei moterys (293). Didžiausias mirtingumas pastebimas 80-84 m. bei 85 ir vyresni amžiaus grupėse. Nagrinėjant mirties priežasčių struktūrą, Rokiškio rajono savivaldybėje 2007–2011 m. daugiausia mirčių atvejų buvo užregistruota dėl kraujotakos sistemos ligų (365 gyventojai). Antroje vietoje – mirtys dėl susirgimų piktybiniais navikais (119 gyventojai), trečioje vietoje – išorinės mirties priežastys (64 gyventojai). 2011 m. buvo atlikti 109 abortai, 57 iš jų - pagal motinos norą. Savižudybių skaičius Rokiškio rajono savivaldybėje išlieka gana didelis. 2011 metais mūsų rajone nusižudė 23 gyventojai. Savižudybių skaičius 100 000-čių gyventojų Rokiškio rajono savivaldybėje nuo 2010 m. iki 2011 m. padidėjo 68 proc. 2011 m. Rokiškio priešgaisrinė gelbėjimo tarnyba iš vandens ištraukė 8 skenduolius.

**3. Sveikatos rodikliai.** Analizuojant bendrojo sergamumo situaciją, paaiškėjo, kad „pirmauja“ kraujotakos sistemos ligos, kurios sudaro 474,3 atv. 1000 gyventojų, tai yra 2011 metais beveik kas antras Rokiškio gyventojas sirgo šiomis ligomis. Kvėpavimo sistemos ligos antroje vietoje sergamumo struktūroje. 2010 m. kas trečias Rokiškio gyventojas turėjo problemų su šia sistema - 343,8 atv. 1000 gyventojų. Trečioje vietoje - jungiamojo audinio ir skeleto-raumenų sistemos ligos, kuriomis iš 1000 gyventojų serga 250,6 Rokiškio gyventojai. Sergamumas akių



ligomis sudaro 155,8 atv. iš 1000 gyventojų, tai yra beveik kas šeštas Rokiškio gyventojas serga šiomis ligomis. Pastebima, jog vis daugiau sergama endokrininėmis ligomis - 148,6 atv. 1000 gyventojų. Sergamumas endokrininės sistemos ligomis Rokiškio rajono savivaldybėje nuo 2007 iki 2011 metų didėjo. Virškinimo, urogeninės sistemos, psichikos ir elgesio sutrikimai, nervų sistemos ligų bendras sergamumas sudarė atitinkamai 134,4; 120,5; 115,0 ir 93,1 atv. 1000 gyventojų.

2011 m. Rokiškio rajono savivaldybėje bendras vaikų (0-17 metų) sergamumas (16051) 1000-čiui vaikų sumažėjo 4,9 procento, palyginti su 2010 m. Analizuojant vaikų sergamumą įvairiomis ligomis struktūrą, didžiausias sergamumas Rokiškio rajono savivaldybėje 2011 m., kaip ir 2010 m., stebimas kvėpavimo sistemos ligomis (3464 vaikai). Antroje vietoje - vaikų sergamumas virškinimo sistemos ligomis (902), o trečioje - infekcinėmis ir parazitinėmis ligomis (825). 2011 m. vaikų, turinčių regėjimo sutrikimų (830), Rokiškio rajono savivaldybėje, palyginti su 2010 m., sumažėjo 51.

**5. Fizinė aplinka.** Rokiškio savivaldybėje nuolat vykdoma maudymosi vietų vandens kokybės stebėseną 3 vandens telkiniuose (Rokiškio ežeras, Sartų ežeras ir Vyžuonos ežeras). 2010–2012 m. maudyklų mėginių, viršijančių maudymosi sezonu galiojančias mikrobiologinių parametru normas, nenustatyta. Nemažą dalį tarp vaikų sveikatos sutrikimų sudaro vaikai, turintys nenormalią laikyseną (34). 2010 m. šis rodiklis Rokiškio rajono savivaldybėje padidėjo 42,3 procento. 2011 m. šis rodiklis sumažėjo (3 vaikais) 0,1 proc., palyginti su 2010 metais. Vaikų, turinčių deformuojančių dorsopatijų sutrikimų, skaičius (97) Rokiškio rajono savivaldybėje 2011 m. sumažėjo.

**6. Sveikatos priežiūros sistema.** Rokiškio rajono savivaldybėje dirba 25,2 gydytojo 10 000 gyventojų gyventojų, t.y. 91 gydytojai. Privačiai Rokiškio savivaldybėje dirba 3 gydytojai ir 14 odontologai. Dirbančiųjų specialistų su medicininio išsilavinimu (ne gydytojų)- 395. Apsilankymų pas gydytoją (230362), Rokiškio rajono pirminės sveikatos priežiūros centro duomenimis, 2011 m. buvo 8247 daugiau, palyginti su 2010 m. Bendras lovų skaičius Rokiškio rajono savivaldybėje - 590 su psichiatijos ligonine ( 190 lovų - be psichiatijos ligoninės). Savivaldybės gyventojai 2011 m. į Rokiškio rajono greitosios medicinos pagalbos (GMP) stotį kreipėsi 6956 kartą. 2011 m., kaip ir 2010 m., didžioji GMP suteiktų paslaugų dalis atiteko asmenims, kurie kreipėsi dėl ūmių susirgimų būklės ( 76,9 proc.), taip pat nemažą GMP iškvietimų dalį sudarė gimdyvių ir ligonių pervežimai bei dėl nelaimingų atsitikimų suteiktos pagalbos atvejai (atitinkamai 10,3 proc. ir 12,7 proc.). 2011 m. Rokiškio rajono savivaldybėje buvo suteikta 365 gyventojams ambulatorinė rehabilitacija ir 741 stacionari rehabilitacija.

---