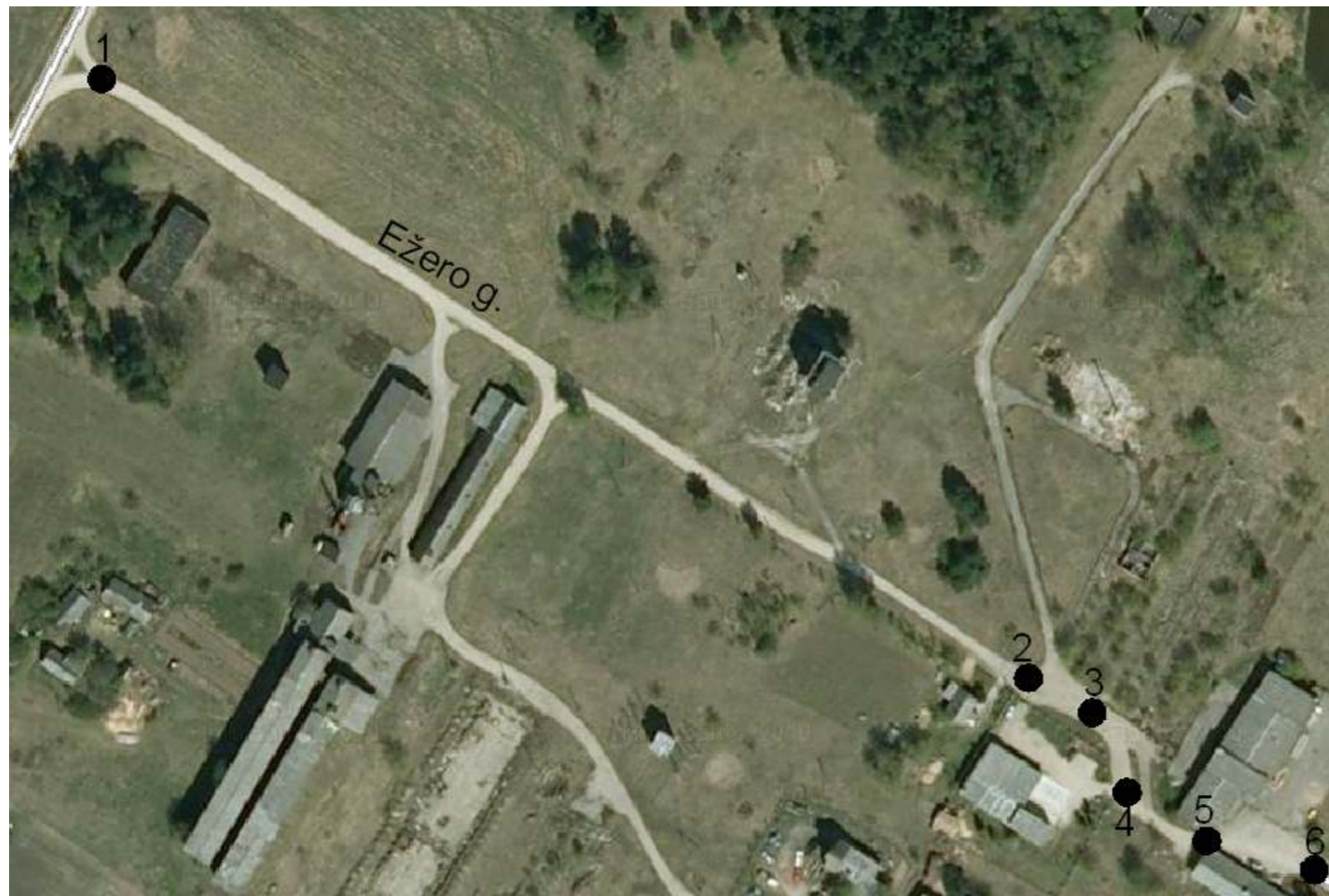


**GYVENAMOSIOS VIETOVĖS GATVIŲ IŠDĖSTYMO PLANAS**  
**Bajorų kaimas ( Rokiškio kaimiškoji seniūnija)**



Kartografinis pagrindas      Ortofot  
Koordinacių sistemos          LKS – 94  
Koordinacių nustatymo būdas   Grafinis

**KOORDINAČIŲ ŽINIARAŠTIS**

Nr. plane                      X                      Y

**Ežero gatvės pratęsimas**

1.	6207706	599318
2.	6207520	599604
3.	6207507	599631
4.	6207480	599643
5.	6207468	599660
6.	6207460	599699