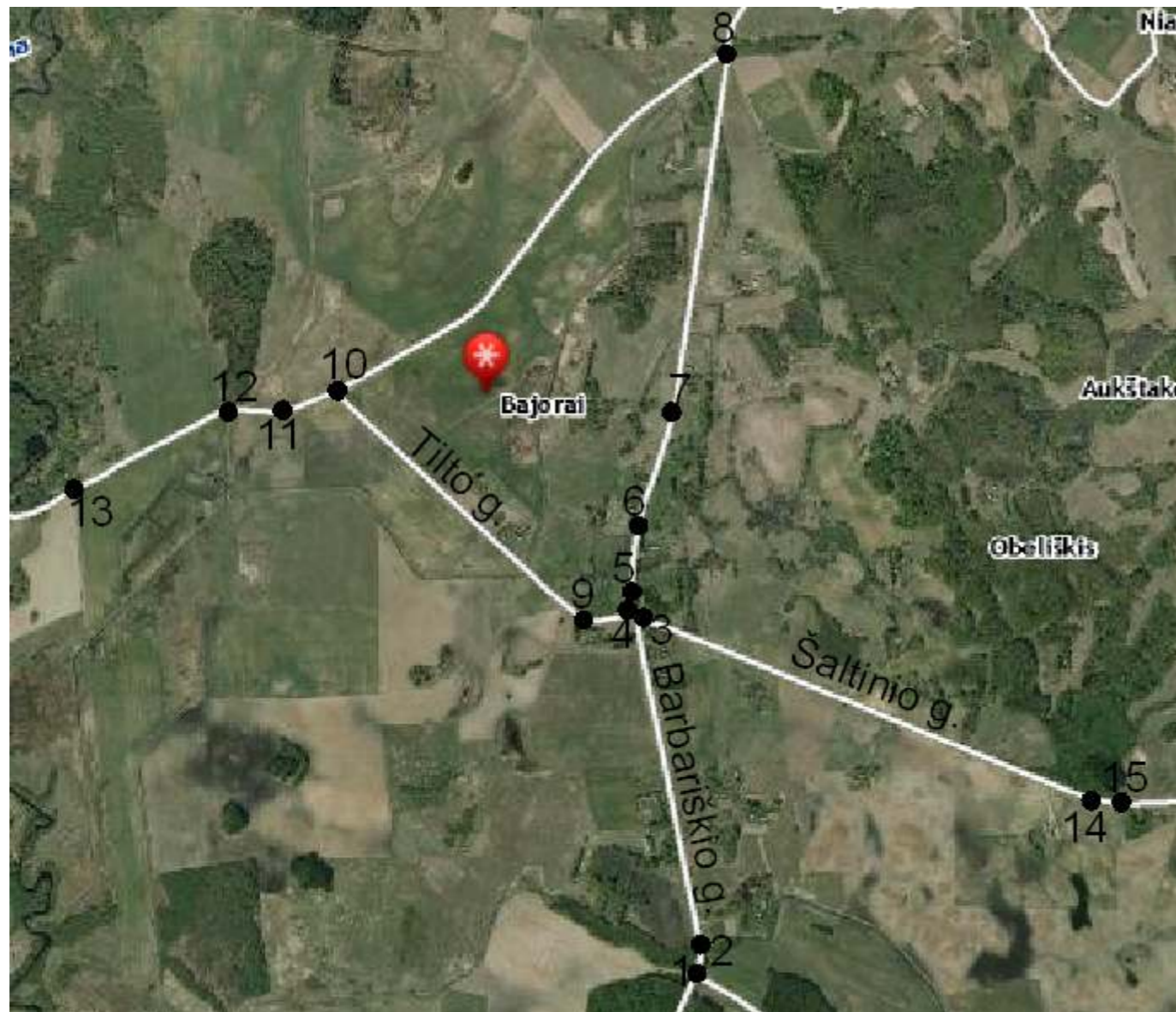


Bajorų kaimas (Kriaunų seniūnija)
GYVENAMOSIOS VIETOVĖS GATVIŲ IŠDĖSTYMO PLANAS

Kartografinis pagrindas Ortofoto
 Koordinatų sistemos LKS – 94
 Koordinatų nustatymo būdas Grafinis



KOORDINAČIŲ ŽINIARAŠTIS

| Nr. plane | X | Y |
|-------------------------|---------|--------|
| Barbariško gatvė | | |
| 1. | 6195251 | 613650 |
| 2. | 6195291 | 613661 |
| 3. | 6196189 | 613496 |
| 4. | 6196197 | 613482 |
| 5. | 6196211 | 613477 |
| 6. | 6196425 | 613499 |
| 7. | 6196681 | 613581 |
| 8. | 6197670 | 613734 |
| Šaltinio gatvė | | |
| 3. | 6196189 | 613496 |
| 14. | 6195712 | 614688 |
| 15. | 6195698 | 614762 |
| Tlto gatvė | | |
| 4. | 6196197 | 613482 |
| 9. | 6196179 | 613158 |
| 10. | 6196779 | 612709 |
| 11. | 6196725 | 612577 |
| 12. | 6196731 | 612432 |
| 13. | 6196524 | 612026 |